

# Sha Maison

積水ハウス品質のお部屋を シャーメゾン ショップ Shop

京成本線

江戸川駅 徒歩8分

**1LDK**  
アパート

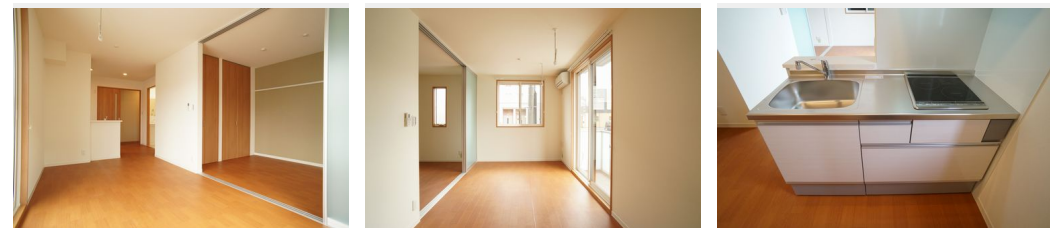
家賃 **93,000 円**

共益費等 3,000 円

敷金 0 ヶ月

礼金 1 ヶ月

モバイルで見る



積水ハウスの賃貸住宅 シャーメゾン

Sha Maison

この物件の  
オススメ  
ポイント

積水ハウス施工の賃貸住宅「シャーメゾン」。軽量鉄骨造。京成本線「江戸川」駅 徒歩8分（620m）、「京成小岩」駅 徒歩9分（710m）、JR総武線「小岩」駅 徒歩17分（1300m・・・）

## この物件についている こだわり設備

- シャーメゾン ガーデنز
- 高遮音床 システム
- しゃ熱断熱 複層ガラス
- TVモニター付き インターホン
- オートロック
- 防犯ガラス
- 対面 キッチン
- 対面 キッチン
- コンロ
- IHクッキング ヒーター
- 給湯設備
- 浴室乾燥機
- 洗面洗面台

高遮音床システム「SHAIDD55」/ゴミ集積場（敷地内）/高齢者対応可/駐輪場（屋根付き）/オートロック/CATV（都市型）/BS/シャーメゾンガーデنز/LGBTQフレンドリー/角部屋/スライディングスクリーン/しゃ熱断熱複層ガラス/雨戸（シャッタータイプ）/モニター付ドアホン/防犯ガラス（合せガラス）/玄関鍵（①キー②ロック）/給湯箇所（浴室・台所・洗面所）/給湯器（ガス）/浴室乾燥機（暖房乾燥）/シャワー/洗濯機置場（室内）/洗髪洗面化粧台/室内物干し/対面キッチン/IHクッキングヒーター/トイレ（洗浄機能付便座）/バス・トイレ（セパ

物件名	ソレイユ 103号室	間取り	1LDK/洋室5.2 LDK11.3 (帖)
アクセス	京成本線 江戸川駅 徒歩8分 京成本線 京成小岩駅 徒歩9分	専有面積 / 向き	40.0㎡ / 西
所在地	東京都江戸川区北小岩 5丁目2 6-1	築年月 / 構造	2014年10月下旬 / 軽量鉄骨・1階-2階建
ランドマーク	-	入居 / 契約期間	2025年1月下旬 / 2年
		駐車場	なし

入居諸条件備考

シャーメゾンライフSUPPORT24（月額1,320円税込）にご加入いただけます。ご入居にかかる諸費用として、退去クリーニング費用（初回契約時）53,900円（税込）鍵交換費用12,100円（税込）が必要です。/火災保険へのご加入が条件となります。\*ご入居中は、借家人賠償責任保険・個人賠償責任保険が付帯された火災保険へのご加入が必要となります。積水ハウス不動産グループでは、万一の事故の際、グループが連携して迅速に対応できる「シャーメゾンライフGUARD」(\*)へのご加入を推奨しております。\*保険契約の取扱代理店は、積水ハウス不動産東京（株）および積水ハウス不動産パートナーズ（株）となります。/積水ハウス不動産パートナーズの保証人不要プラン『らくらくパートナー』に加入が必要です。【新規契約時】事務手数料：33,000円（税込）、[毎月]保証料：月額賃料等の2%/諸費用及びその他契約費用は別途打合せ/更新料：新賃料の1ヶ月分

No.11116000103

※消費税は10%として計算しています。※掲載されている図面・写真等は、作成方法や撮影方法・時期などにより実際とは異なる場合があります。※家具や車などは、配置のイメージであり、賃貸物件に付属していません（家具家電付き等の表示があるものを除く）。

**ポイントがたまる**  
住んでいるだけでポイントが貯まり、住替え時に家賃が最大3ヶ月分無料に!

**らくらくパートナー**  
気分も手間もお財布も、らくらく。保証人不要のらくらくパートナー

有限会社寺村不動産  
TEL:03-5661-9477  
FAX: 03-5661-9478

新小岩店

東京都葛飾区新小岩 1丁目2 5-8 ハイマートヒルズ 1F  
免許番号：東京都免許(6)第77128号  
所属団体：(公社)東京都宅地建物取引業協会 / (公社)首都圏不動産公正取引協議会

取引形態  
仲介