

# Sha Maison

積水ハウス品質のお部屋を シャーメゾン ショップ Shop

京成押上線

四ツ木駅 徒歩1分

モバイルで見る



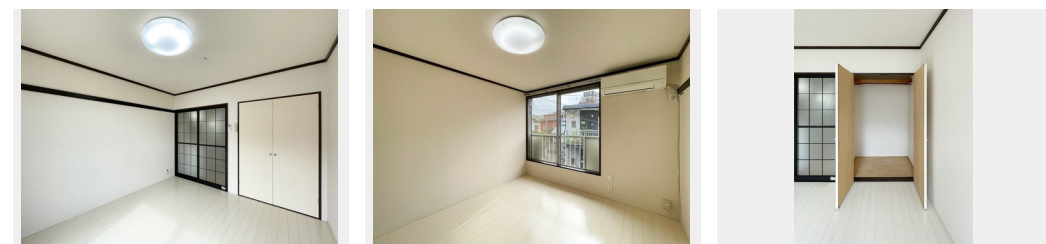
**1K**  
アパート

家賃 **59,000 円**

共益費等 **3,000 円**

敷金 **0 ヶ月**

礼金 **1 ヶ月**



積水ハウスの賃貸住宅 シャーメゾン

Sha Maison

**この物件の  
オススメ  
ポイント**

積水ハウス施工の賃貸住宅です。軽量鉄骨造です。/京成押上線「四ツ木駅」徒歩1分の立地！単身向けの1K 物件となります。/モニター付きインターホン設置済み/トイレには洗浄機能付便座を・・・

**この物件についている こだわり設備**

- TVモニター付きインターホン
- コンロ
- 給湯設備
- 温水洗浄便座
- エアコン
- フローリング付

高齢者対応可/駐輪場(屋根付き)/CATV(都市型)/LGBTQフレンドリー/フローリング/戸戸(シャッタータイプ)/モニター付ドアホン/給湯箇所(浴室・台所・洗面所)/給湯器(ガス)/シャワー/洗濯機置場(室内)/洗面化粧台/ガスコンロ/トイレ(洗浄機能付便座)/バス・トイレ(セパレート)/エアコン

物件名	メイプルハウス 202号室	間取り	1K/洋室6.4 K2.7(帖)
アクセス	京成押上線 四ツ木駅 徒歩1分 JR総武本線 新小岩駅 バス15分、四ツ木駅 バス停 徒歩4	専有面積 / 向き	21.18㎡ / 南
所在地	東京都葛飾区東四つ木3丁目23-20	築年月 / 構造	1987年10月中旬 / 軽量鉄骨・2階-2階建
ランドマーク	-	入居 / 契約期間	即時 / 2年
		駐車場	なし

入居諸条件備考

シャーメゾンライフSUPPORT24(月額880円税込)にご加入いただきます。ご入居にかかる諸費用として、退去クリーニング費用(初回契約時) 44,000円(税込) 鍵交換費用17,600円(税込)が必要となります。/火災保険への加入が条件となります。\*ご入居中は、借家人賠償責任保険・個人賠償責任保険が付帯された火災保険への加入が必要となります。積水ハウス不動産グループでは、万一の事故の際、グループが連携して迅速に対応できる「シャーメゾンライフGUARD」(\*)への加入を推奨しております。\*保険契約の取扱代理店は、積水ハウス不動産東京(株)および積水ハウス不動産パートナーズ(株)となります。/積水ハウス不動産パートナーズの保証人不要プラン『らくらくパートナー』に加入が必要です。[新規契約時]事務手数料:33,000円(税込)、[毎月]保証料:月額賃料等の2%/諸費用及び、契約に要する費用は別途打合せ/更新料:新賃料の1ヶ月分

No.11800900202  
※消費税は10%として計算しています。※掲載されている図面・写真等は、作成方法や撮影方法・時期などにより実際とは異なる場合があります。※家具や車などは、配置のイメージであり、賃貸物件に付属していません(家具家電付き等の表示があるものを除く)。

**ポイントがたまる**  
住んでいるだけでポイントが貯まり、住替え時に家賃が最大3ヶ月分無料に!

**らくらくパートナー**  
気分も手間もお財布も、らくらく。保証人不要のらくらくパートナー

**富家不動産株式会社**  
TEL:03-6657-7337  
FAX: 03-3695-9600

東京都葛飾区青戸2丁目2-3  
免許番号: 東京都免許(1)第105538号  
所属団体: (公社) 東京都宅地建物取引業協会 / (公社) 首都圏不動産公正取引協議会

取引形態  
仲介