

Sha Maison

積水ハウス品質のお部屋を シャーメゾン ショップ Shop

京成本線

お花茶屋駅 徒歩8分

モバイルで見る



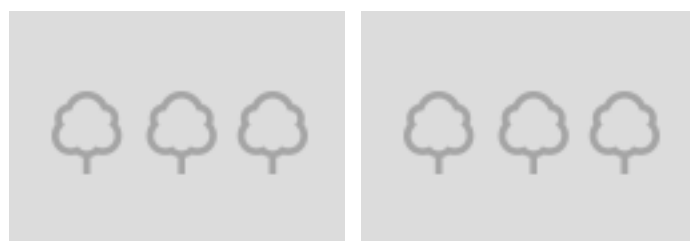
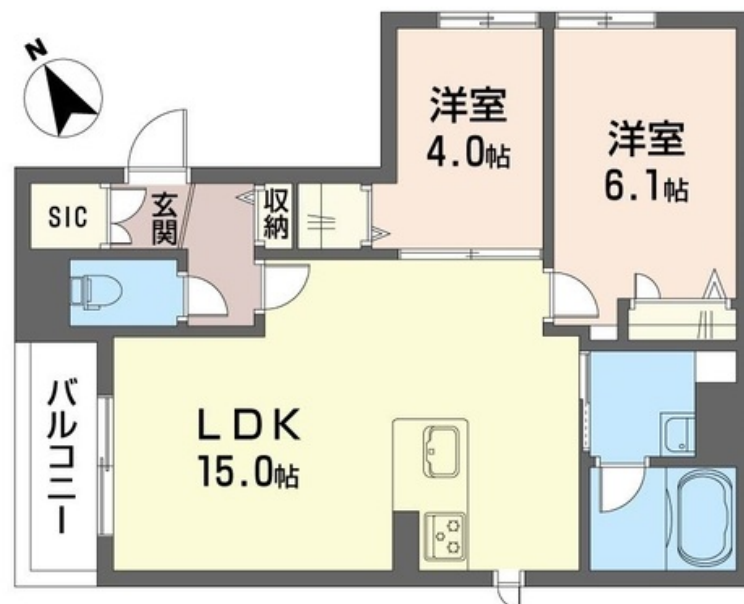
2LDK
マンション

家賃 **132,000 円**

共益費等 6,000 円

敷金 0 ヶ月

礼金 2 ヶ月



積水ハウスの賃貸住宅 シャーメゾン
Sha Maison

この物件の
オススメ
ポイント

積水ハウスの賃貸住宅「シャーメゾン」♪/シャーメゾン ZEH/断熱性が高く、太陽光発電(2.0Kwh)・余剰電力の売電が可能。/安定した品質管理の工場生産体制で高い耐震性を備えた鉄骨・・・

この物件についている **こだわり設備**

- 高遮音床システム
- インターネット無料(WiFi付)
- 3口コンロ
- シャーメゾン ZEH
- TVモニター付きインターホン
- 給湯設備
- 太陽光発電
- 対面キッチン
- エコジョーズ
- 住宅性能評価
- コンロ
- 追い焚き給湯

高遮音床システム「SHAIDD55」/住宅性能評価/BS/LGBTQフレンドリー/角部屋/アクセントクロス/フローリング/雨戸(シャッタータイプ)/モニター付ドアホン/全身ミラー/ダウンライト/インターネット無料(Wi-Fi対応)/スマートロック/給湯箇所(浴室・台所・洗面所)/エコジョーズ/給湯器(追焚機能付)/太陽光発電/ZEH(ネット・ゼロ・エネルギー・ハウス)/浴室乾燥機(暖房乾燥)/シャワー/ユニットバス1318/洗濯機置場(室内)/洗髪洗面化粧台/室内物干し/対面キッチン/ガスコンロ/3口コンロ/トイレ(洗浄機能付便座)/バス・トイレ

物件名 ウィルII 101号室
アクセス 京成本線 お花茶屋駅 徒歩8分
京成本線 堀切菖蒲園駅 徒歩19分
所在地 東京都葛飾区お花茶屋2丁目417番
ランドマーク -

間取り 2LDK/洋室6.1 洋室4 LDK15(帖)
専有面積/向き 50.72㎡/西
築年月/構造 2025年1月中旬/重量鉄骨・1階-3階建
入居/契約期間 2025年1月中旬/2年
駐車場 なし

入居諸条件備考

シャーメゾンライフSUPPORT24(月額880円税込)にご加入いただきます。ご入居にかかる諸費用として、退去クリーニング費用(初回契約時) 68,750円(税込)スマートロック設定費用16,500円(税込)が必要です。/火災保険へのご加入が条件となります。*ご入居中は、借家人賠償責任保険・個人賠償責任保険が付帯された火災保険へのご加入が必要となります。積水ハウス不動産グループでは、万一の事故の際、グループが連携して迅速に対応できる「シャーメゾンライフGUARD」(*)へのご加入を推奨しております。*保険契約の取扱代理店は、積水ハウス不動産東京(株)および積水ハウス不動産パートナーズ(株)となります。/積水ハウス不動産パートナーズの保証人不要プラン『らくらくパートナー』に加入が必要です。[新規契約時]事務手数料:33,000円(税込)、[毎月]保証料:月額賃料等の2%/諸費用及び、契約に要する費用は別途打合せ/更新料:新賃料の1ヶ月分

*消費税は10%として計算しています。*掲載されている図面・写真等は、作成方法や撮影方法・時期などにより実際とは異なる場合があります。*家具や車などは、配置のイメージであり、賃貸物件に付属していません(家具家電付き等の表示があるものを除く)。

ポイントがたまる
住んでいるだけでポイントが貯まり、住替え時に家賃が最大3ヶ月分無料!

らくらくパートナー
気分も手間もお財布も、らくらく。保証人不要のらくらくパートナー

株式会社ハウスパートナー 綾瀬店
TEL:03-5849-7100
FAX: 03-5849-7066

東京都足立区綾瀬3丁目2-5 柏芳ビル4号館1F
免許番号: 国土交通大臣免許(1)第9556号
所属団体: (公社)全日本不動産協会 / (公社)首都圏不動産公正取引協議会

取引形態
仲介