

Sha Maison

積水ハウス品質のお部屋を シャーメゾン ショップ Shop

京成押上線

四ツ木駅 徒歩3分

1K
マンション

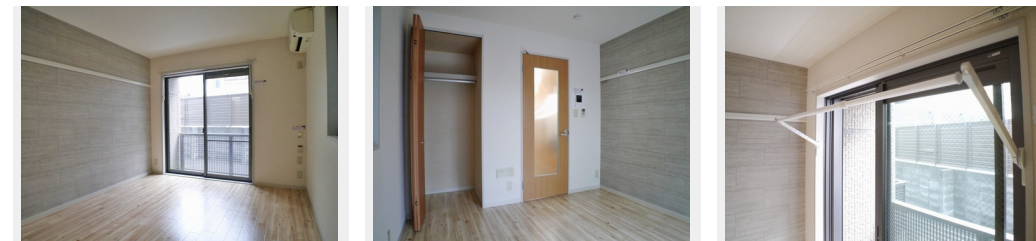
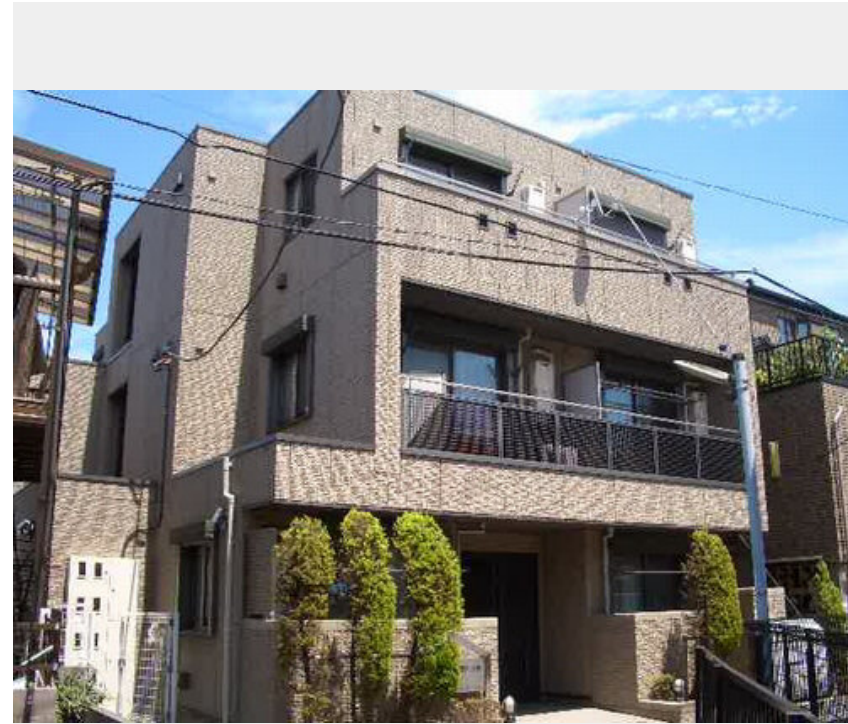
家賃 64,000 円

共益費等 3,500 円

敷金 0 ヶ月

礼金 1 ヶ月

モバイルで見る



積水ハウスの賃貸住宅 シャーメゾン

Sha Maison

この物件の
オススメ
ポイント

インターネット無料wifi付 (UNひかり)。『積水ハウス』施工の重量鉄骨構造マンションです。オートロック・TVモニターホンで防犯対策！宅配ボックス付きで、留守中の荷物配達も安心☆バ・・・

この物件についている こだわり設備

- インターネット 無料(WiFi付)
- オートロック
- 給湯設備
- 室内物干
- 温水洗浄便座
- エアコン
- フローリング付

ゴミ集積場 (敷地内) / 高齢者対応可 / 駐輪場 / オートロック / CATV (都市型) / LGBTQフレンドリー / アクセントクロス / フローリング / 全身ミラー / 照明器具 (LED) / インターネット無料 (Wi-Fi対応) / 給湯器 (ガス) / シャワー / 洗濯機置場 (室内) / 洗面化粧台 / 室内物干し / トイレ (洗浄機能付便座) / バス・トイレ (セパレート) / エアコン

入居諸条件備考

シャーメゾンライフSUPPORT24 (月額880円税込) にご加入いただきます。ご入居にかかる諸費用として、退去クリーニング費用 (初回契約時) 44,000円 (税込) 鍵交換費用24,200円 (税込) が必要です。/ 火災保険へのご加入が条件となります。*ご入居中は、借家人賠償責任保険・個人賠償責任保険が付帯された火災保険へのご加入が必要となります。積水ハウス不動産グループでは、万一の事故の際、グループが連携して迅速に対応できる「シャーメゾンライフGUARD」(*) へのご加入を推奨しております。*保険契約の取扱代理店は、積水ハウス不動産東京 (株) および積水ハウス不動産パートナーズ (株) となります。/ 積水ハウス不動産パートナーズの保証人不要プラン『らくらくパートナー』 に加入が必要です。【新規契約時】事務手数料: 33,000円 (税込)、【毎月】保証料: 月額賃料等の2% / 諸費用及び、契約に要する費用は別途打合せ / 更新料: 新賃料の1ヶ月分

No.110437200103

※消費税は10%として計算しています。※掲載されている図面・写真等は、作成方法や撮影方法・時期などにより実際とは異なる場合があります。※家具や車などは、配置のイメージであり、賃貸物件に付属していません (家具家電付き等の表示があるものを除く)。

物件名	ロイヤルパレス東四ツ木 103号室	間取り	1K / 洋室6.4 K4.1 (帖)
アクセス	京成押上線 四ツ木駅 徒歩3分 JR総武本線 新小岩駅 バス12分、水道橋 バス停 徒歩4分	専有面積 / 向き	22.1㎡ / 東
所在地	東京都葛飾区東四ツ木 3丁目29-2	築年月 / 構造	2001年10月下旬 / 鉄骨・1階-3階建
ランドマーク	-	入居 / 契約期間	2024年11月下旬 / 2年
		駐車場	なし

ポイントがたまる
住んでいるだけでポイントが貯まり、
住替え時に家賃が最大3ヶ月分無料に!

らくらくパートナー
気分も手間もお財布も、らくらく。
保証人不要のらくらくパートナー

富家不動産株式会社
TEL:03-6657-7337
FAX: 03-3695-9600

東京都葛飾区青戸 2丁目2-3
免許番号: 東京都免許(1)第105538号
所属団体: (公社) 東京都宅地建物取引業協会 / (公社) 首都圏不動産公正取引協議会

取引形態
仲介