

# Sha Maison

積水ハウス品質のお部屋を シャーメゾン ショップ Shop

京成本線

堀切菖蒲園駅 徒歩14分

モバイルで見る



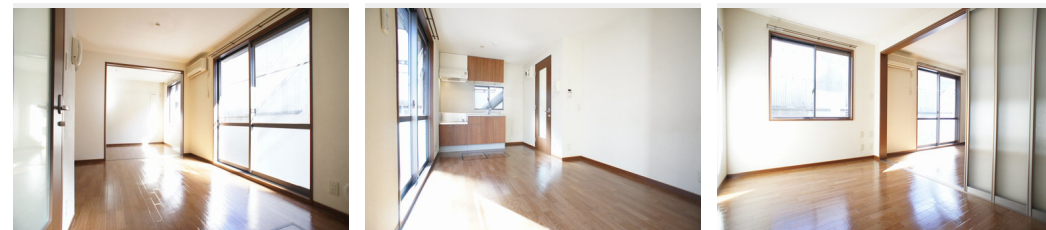
**1DK**  
アパート

家賃 **66,000 円**

共益費等 4,000 円

敷金 0 ヶ月

礼金 1 ヶ月



積水ハウスの賃貸住宅 シャーメゾン

Sha Maison

この物件の  
オススメ  
ポイント

積水ハウス施工の賃貸住宅【シャーメゾン】/インターネット無料w i f i付 (ギガプライズ) /エアコン、室内洗濯機置場、独立洗面化粧台、防犯シャッター、バス・トイレ別/京成電鉄本線【堀切・・・

## この物件についている こだわり設備

- 宅配BOX
- インターネット無料(WiFi付)
- TVモニター付きインターホン
- 給湯設備
- 追い焚き給湯
- 温水洗浄便座
- エアコン
- フローリング付

宅配BOX / 高齢者対応可 / 駐輪場 / CATV (都市型) / LGBTQフレンドリー / アクセントクロス / フローリング / モニタ付ドアホン / インターネット無料 (Wi-Fi対応) / 給湯器 (ガス) / 給湯器 (追焚機能付) / 洗濯機置場 (室内) / 洗面化粧台 / トイレ (洗浄機能付便座) / バス・トイレ (セパレート) / エアコン / バルコニー

物件名	K A Iハウス 101号室	間取り	1DK/洋室5.4 DK7.3 (帖)
アクセス	京成本線 堀切菖蒲園駅 徒歩14分 J R総武本線 錦糸町駅 バス27分、四ツ木小学校前 バス停	専有面積 / 向き	31.5㎡ / 南東
所在地	東京都葛飾区堀切 1丁目30-2	築年月 / 構造	2000年6月上旬 / 軽量鉄骨・1階-2階建
ランドマーク	-	入居 / 契約期間	2025年1月上旬 / 2年
		駐車場	なし

入居諸条件備考

シャーメゾンライフSUPPORT24 (月額1,320円税込) にご加入いただきます。ご入居にかかる諸費用として、退去クリーニング費用 (初回契約時) 48,950円 (税込) 鍵交換費用17,600円 (税込) が必要です。/火災保険へのご加入が条件となります。\*ご入居中は、借家人賠償責任保険・個人賠償責任保険が付帯された火災保険へのご加入が必要となります。積水ハウス不動産グループでは、万一の事故の際、グループが連携して迅速に対応できる「シャーメゾンライフGUARD」(\*)へのご加入を推奨しております。\*保険契約の取扱代理店は、積水ハウス不動産東京 (株) および積水ハウス不動産パートナーズ (株) となります。/積水ハウス不動産パートナーズの保証人不要プラン『らくらくパートナー』に加入が必要です。[新規契約時]事務手数料: 33,000円 (税込)、[毎月]保証料: 月額賃料等の2% / 諸費用及びその他契約費用は別途打合せ / 更新料: 新賃料の1ヶ月分

No.110395600101

※消費税は10%として計算しています。※掲載されている図面・写真等は、作成方法や撮影方法・時期などにより実際とは異なる場合があります。※家具や車などは、配置のイメージであり、賃貸物件に付属していません (家具家電付き等の表示があるものを除く)。

**ポイントがたまる**  
住んでいるだけでポイントが貯まり、住替え時に家賃が最大3ヶ月分無料に!

**らくらくパートナー**  
気分も手間もお財布も、らくらく。保証人不要のらくらくパートナー

富家不動産株式会社  
TEL:03-6657-7337  
FAX: 03-3695-9600

東京都葛飾区青戸 2丁目2-3  
免許番号: 東京都免許(1)第105538号  
所属団体: (公社) 東京都宅地建物取引業協会 / (公社) 首都圏不動産公正取引協議会

取引形態  
仲介