

# Sha Maison

積水ハウス品質のお部屋を シャーメゾン ショップ Shop

京成本線

京成高砂駅 徒歩16分

モバイルで見る



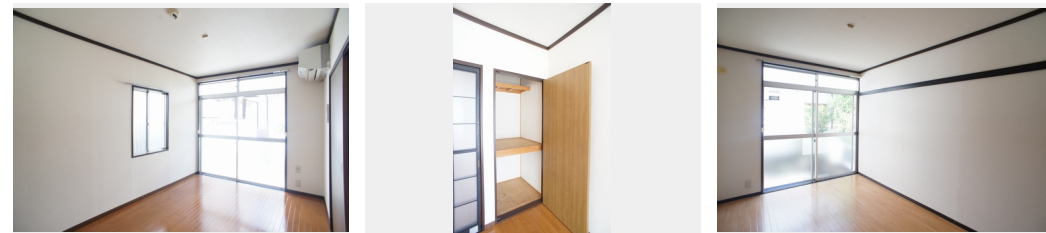
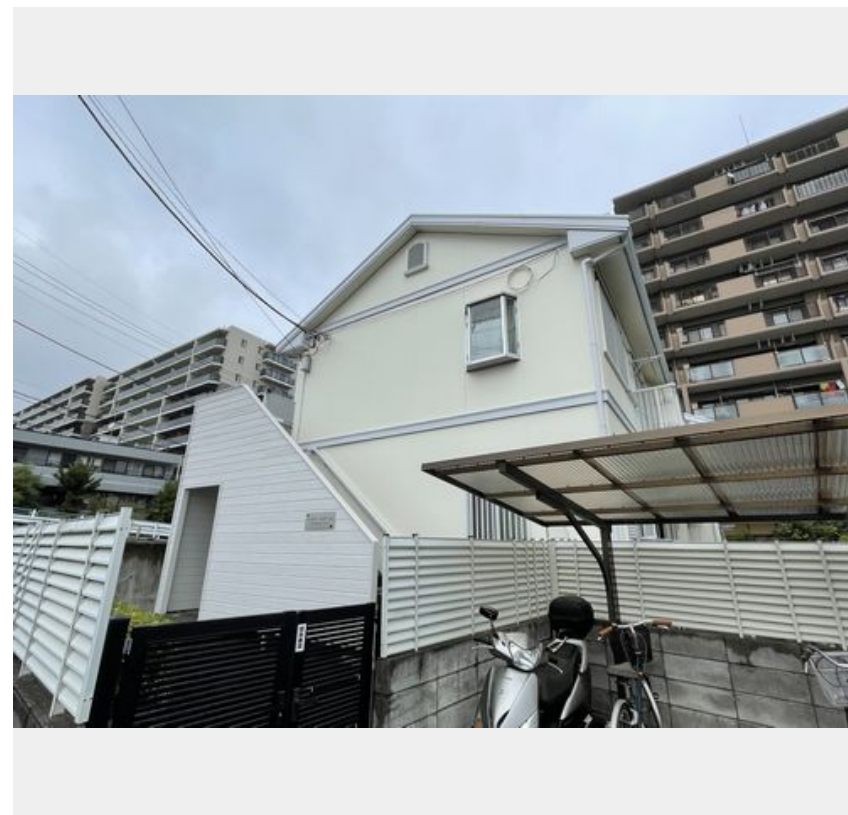
2K  
アパート

家賃 62,000 円

共益費等 3,500 円

敷金 0 ヶ月

礼金 1 ヶ月



積水ハウスの賃貸住宅 シャーメゾン

Sha Maison

この物件の  
オススメ  
ポイント

積水ハウス施工の賃貸住宅 シャーメゾン。軽量鉄骨造。京成本線「京成高砂」駅徒歩16分の立地。エアコン・洗濯機能付き便座付き。

この物件についている **こだわり設備**



給湯設備



エアコン

高齢者対応可 / CATV (都市型) / LGBTQフレンドリー / 給湯器 / シャワー / 洗面化粧台 / バス・トイレ (セパレート) / エアコン / バルコニー

物件名 ハイツ・メナール 101号室  
アクセス 京成本線 京成高砂駅 徒歩16分  
京成本線 京成小岩駅 徒歩24分  
所在地 東京都葛飾区細田 3丁目6-10  
ランドマーク -

間取り 2K / 洋室5.4 洋室5.4 K4.5 (帖)  
専有面積 / 向き 35.0㎡ / 南  
築年月 / 構造 1988年12月上旬 / 軽量鉄骨・1階-2階建  
入居 / 契約期間 即時 / 2年  
駐車場 なし

入居諸条件備考

シャーメゾンライフSUPPORT24 (月額880円税込) にご加入いただきます。ご入居にかかる諸費用として、退去クリーニング費用 (初回契約時) 48,950円 (税込) 鍵交換費用15,400円 (税込) が必要です。/火災保険へのご加入が条件となります。\*ご入居中は、借家人賠償責任保険・個人賠償責任保険が付帯された火災保険へのご加入が必要となります。積水ハウス不動産グループでは、万一の事故の際、グループが連携して迅速に対応できる「シャーメゾンライフGUARD」(\*) へのご加入を推奨しております。\*保険契約の取扱代理店は、積水ハウス不動産東京 (株) および積水ハウス不動産パートナーズ (株) となります。/積水ハウス不動産パートナーズの保証人不要プラン『らくらくパートナー』に加入が必要です。【新規契約時】事務手数料: 33,000円 (税込)、【毎月】保証料: 月額賃料等の2% / 諸費用及び、契約に要する費用は別途打合せ / 更新料: 新賃料の1ヶ月分

No.110169000101

※消費税は10%として計算しています。※掲載されている図面・写真等は、作成方法や撮影方法・時期などにより実際とは異なる場合があります。※家具や車などは、配置のイメージであり、賃貸物件に付属していません (家具家電付き等の表示があるものを除く)。

**ポイントがたまる**  
住んでいるだけでポイントが貯まり、住替え時に家賃が最大3ヶ月分無料に!

**らくらくパートナー**  
気分も手間もお財布も、らくらく。保証人不要のらくらくパートナー

富家不動産株式会社  
TEL:03-6657-7337  
FAX: 03-3695-9600

東京都葛飾区青戸 2丁目2-3  
免許番号: 東京都免許(1)第105538号  
所属団体: (公社) 東京都宅地建物取引業協会 / (公社) 首都圏不動産公正取引協議会

取引形態  
仲介