

Sha Maison

積水ハウス品質のお部屋を シャーメゾン ショップ Shop

東武伊勢崎線

西新井駅 徒歩13分

モバイルで見る



2LDK マンション

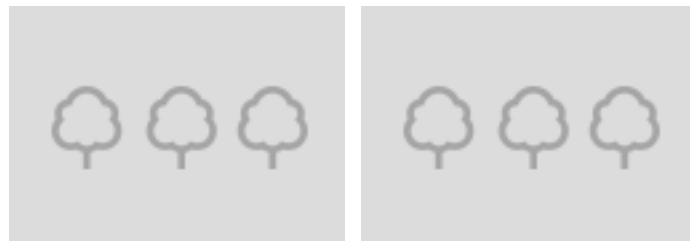
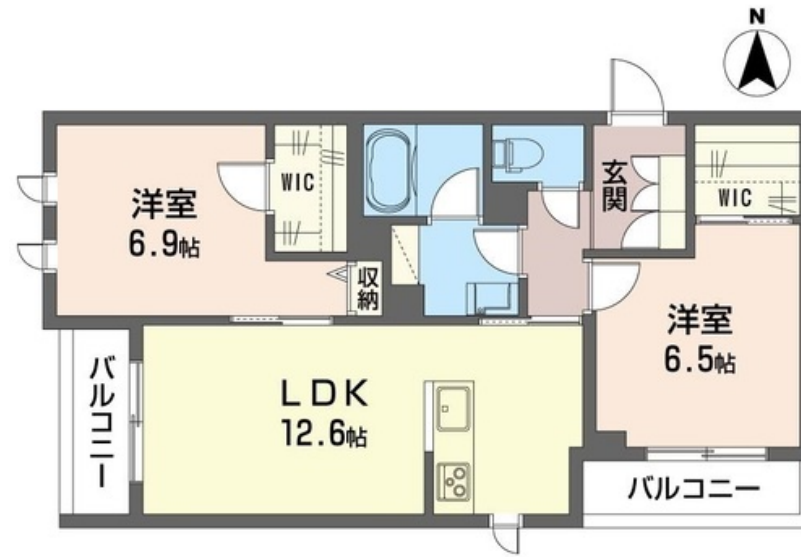
家賃 153,000 円

共益費等 7,000 円

敷金 0 ヶ月

礼金 2 ヶ月

【完成予想図】



積水ハウスの賃貸住宅 シャーメゾン
Sha Maison

この物件の
オススメ
ポイント

住むならやっぱりシャーメゾンの新築！／積水ハウスの賃貸住宅「シャーメゾン」♪／断熱性が高く、太陽光発電（2.2Kwh）・余剰電力の売電が可能。停電時には非常用電源が使えます。／物理・・・

この物件についている こだわり設備

- 屋内共用廊下タイプ
- 太陽光発電
- オートロック
- 高遮音床システム
- インターネット無料(WiFi付)
- 防犯カメラ
- シャーメゾン ZEH
- IOT対応
- エレベーター
- 宅配BOX
- TVモニター付きインターホン
- 対面キッチン

高遮音床システム「SHAIDD55」／ホテルライク／エレベーター／宅配BOX／駐輪場（屋根付き）／オートロック／防犯カメラ／BS／LGBTQフレンドリー／角部屋／フローリング／モニター付ドアホン／全身ミラー／間接照明／ダウンライト／インターネット無料（Wi-Fi対応）／IOT対応／給湯箇所（浴室・台所・洗面所）／エコジョーズ／給湯器（追焚機能付）／太陽光発電1318／洗濯機置場（室内）／洗髪洗面化粧台／室内物干し／対面キッチン／IHクッキングヒーター

物件名 シャーメゾン セルディーナ 202号室

間取り 2LDK／洋室6.9 洋室6.5 LDK12.6 (帖)

アクセス 東武伊勢崎線 西新井駅 徒歩13分

専有面積 / 向き 61.23㎡ / 西

所在地 東京都足立区栗原2丁目16番40の一部

築年月 / 構造 2025年3月下旬 / 重量鉄骨・2階-3階建

入居 / 契約期間 2025年3月下旬 / 2年

ランドマーク -

駐車場 なし

入居諸条件備考

シャーメゾンライフSUPPORT24（月額880円税込）にご加入いただけます。ご入居にかかる諸費用として、退去クリーニング費用（初回契約時）78,650円（税込）スマートロック設定費用16,500円（税込）が必要です。／火災保険へのご加入が条件となります。＊ご入居中は、借家人賠償責任保険・個人賠償責任保険が付帯された火災保険へのご加入が必要となります。積水ハウス不動産グループでは、万一の事故の際、グループが連携して迅速に対応できる「シャーメゾンライフGUARD」(*)へのご加入を推奨しております。＊保険契約の取扱代理店は、積水ハウス不動産東京(株)および積水ハウス不動産パートナーズ(株)となります。／積水ハウス不動産パートナーズの保証人不要プラン『らくらくパートナー』に加入が必要です。[新規契約時]事務手数料:33,000円(税込)、[毎月]保証料:月額賃料等の2%/諸費用及び、契約に要する費用は別途打合せ/更新料:新賃料の1ヶ月分

※消費税は10%として計算しています。※掲載されている図面・写真等は、作成方法や撮影方法・時期などにより実際とは異なる場合があります。＊家具や車などは、配置のイメージであり、賃貸物件に付属していません（家具家電付き等の表示があるものを除く）。

ポイントがたまる
住んでいるだけでポイントが貯まり、住替え時に家賃が最大3ヶ月分無料に!

らくらくパートナー
気分も手間もお財布も、らくらく。保証人不要のらくらくパートナー

株式会社ベストハウジング 竹ノ塚店
TEL:03-3860-4401
FAX: 03-3860-4403

東京都足立区竹の塚6丁目15-6
免許番号: 国土交通大臣免許(5)第6029号
所属団体: (一社)不動産協会 / (公社)全日本不動産協会 / (公社)首都圏不動産公正取引協議会

取引形態
仲介