

Sha Maison

積水ハウス品質のお部屋を シャーメゾン ショップ Shop

東京メトロ日比谷線

北千住駅 徒歩10分

モバイルで見る



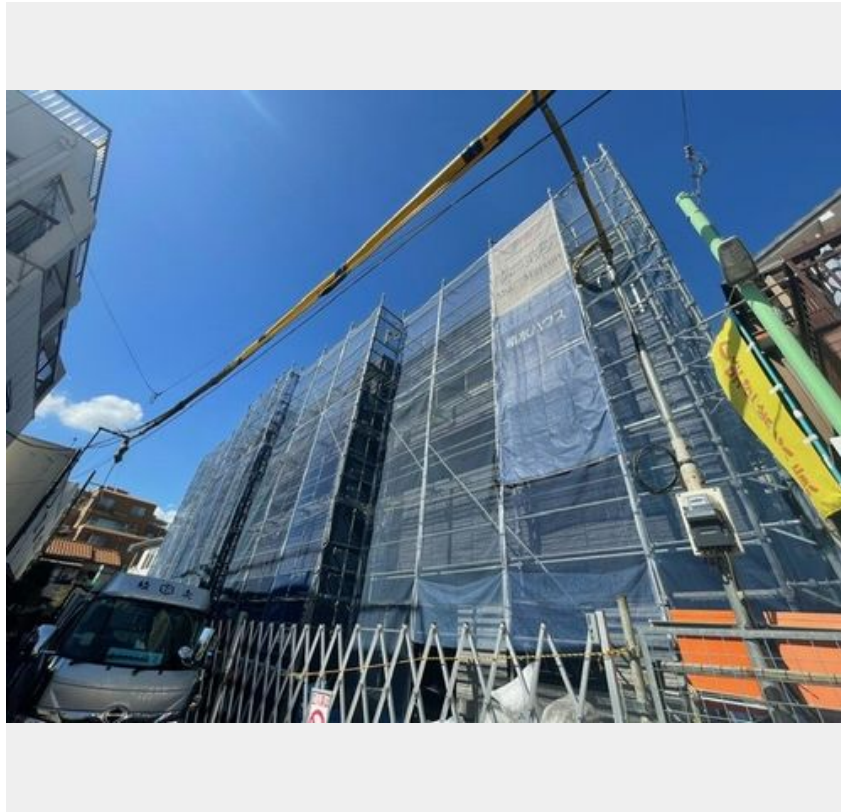
2LDK
マンション

家賃 **198,000 円**

共益費等 8,000 円

敷金 1ヶ月

礼金 2ヶ月



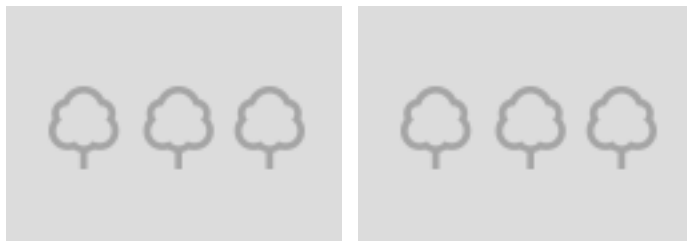
この物件の
おすすめ
ポイント

積水ハウスの新築シャーメゾン！／オートロック内のパブリックスペースはすべて屋内に配置。入居者だけのホテルライクな空間です。／エレベーター搭載物件。／太陽光の売電設備が設置されており・・・

この物件についている **こだわり設備**

- 屋内共用廊下タイプ
- 高遮音床システム
- ZEH
- 宅配BOX
- 太陽光発電
- 耐震等級3
- 耐震等級3
- インターネット無料(WiFi付)
- IOT対応
- TVモニター付きインターホン
- オートロック
- 防犯カメラ
- エレベーター

高遮音床システム「SHAIDD55」／耐震等級3／ホテルライク／エレベーター／宅配BOX／ゴミ集積場（敷地内）／駐輪場（屋根付き）／オートロック／防犯カメラ／BS／LGBTQフレンドリー／アクセントクロス／スライディングスクリーン／フローリング／モニター付ドアホン／全身ミラー／間接照明／インターネット無料（Wi-Fi対応）／IOT対応／給湯箇所（浴室・台所・洗面所）／エコジョーズ／給湯器（追焚機能付）／太陽光発電／ZEH（ネット・ゼロ・エネルギー・ハウス）／浴室乾燥機（暖房乾燥）／シャワー／ユニットバス1418／洗濯機置場（室内）／洗髪洗面化粧



積水ハウスの賃貸住宅 シャーメゾン

Sha Maison

物件名 グラン グルナード 203号室
アクセス 東京メトロ日比谷線 北千住駅 徒歩10分
東京メトロ千代田線 北千住駅 徒歩10分
所在地 東京都足立区千住寿町45番22の一部
ランドマーク -

間取り 2LDK／洋室7.6 洋室5.8 LDK15.2 (帖)
専有面積 / 向き 64.07㎡ / 南
築年月 / 構造 2025年1月下旬 / 重量鉄骨・2階-3階建
入居 / 契約期間 2025年1月下旬 / 2年
駐車場 なし

入居諸条件備考

シャーメゾンライフSUPPORT24（月額880円税込）にご加入いただきます。ご入居にかかる諸費用として、退室時ハウスクリーニング費用78,650円（税込）スマートロック設定費用16,500円（税込）が必要です。／火災保険へのご加入が条件となります。＊ご入居中は、借家人賠償責任保険・個人賠償責任保険が付帯された火災保険へのご加入が必要となります。積水ハウス不動産グループでは、万一の事故の際、グループが連携して迅速に対応できる「シャーメゾンライフGUARD」(*)へのご加入を推奨しております。＊保険契約の取扱代理店は、積水ハウス不動産東京（株）および積水ハウス不動産パートナーズ（株）となります。／積水ハウス不動産パートナーズの保証人不要プラン『らくらくパートナー』に加入が必要です。【新規契約時】事務手数料：33,000円（税込）、【毎月】保証料：月額賃料等の2％／諸費用及び、契約に要する費用は別途打合せ／更新料：新賃料の1ヶ月分

※消費税は10%として計算しています。※掲載されている図面・写真等は、作成方法や撮影方法・時期などにより実際とは異なる場合があります。＊家具や車などは、配置のイメージであり、賃貸物件に付属していません（家具家電付き等の表示があるものを除く）。

ポイントがたまる
住んでいるだけでポイントが貯まり、住替え時に家賃が最大3ヶ月分無料に!

らくらくパートナー
気分も手間もお財布も、らくらく。保証人不要のらくらくパートナー

株式会社ハウスパートナー 北千住店
TEL:03-6850-1117
FAX: 03-6850-1118

東京都足立区千住2丁目22SKビル1階
免許番号：国土交通大臣免許(1)第9556号
所属団体：(公財)日本賃貸住宅管理協会 / (公社)全日本不動産協会 / 全
国賃貸管理ビジネス協会 (ほか)

取引形態
仲介