

Sha Maison

積水ハウス品質のお部屋を シャーメゾン ショップ Shop

都営日暮里・舎人ライナー

舎人駅 徒歩5分

モバイルで見る



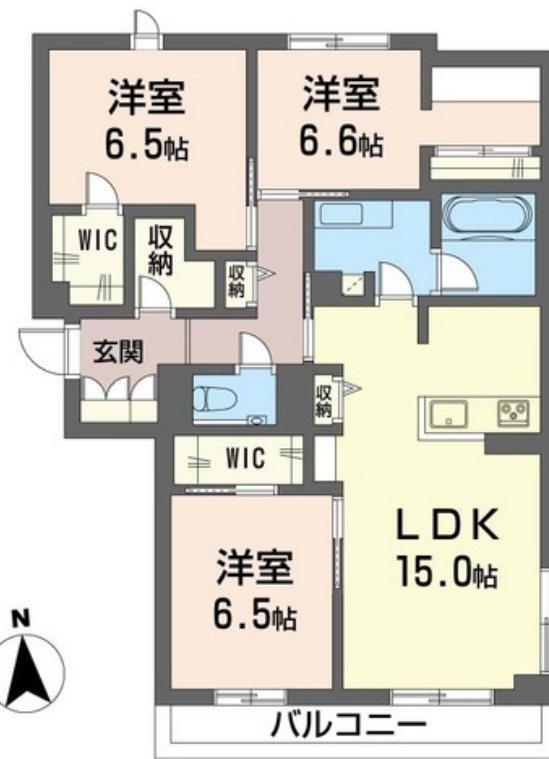
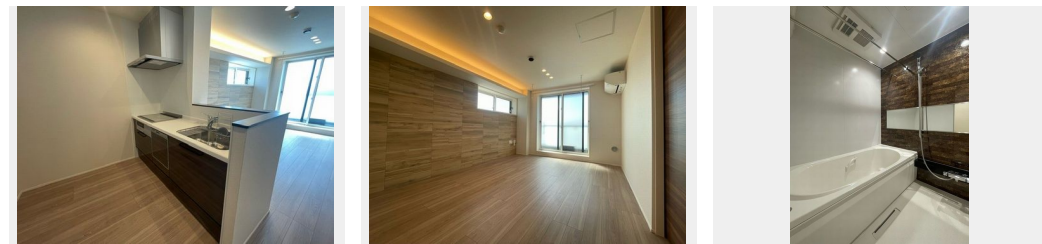
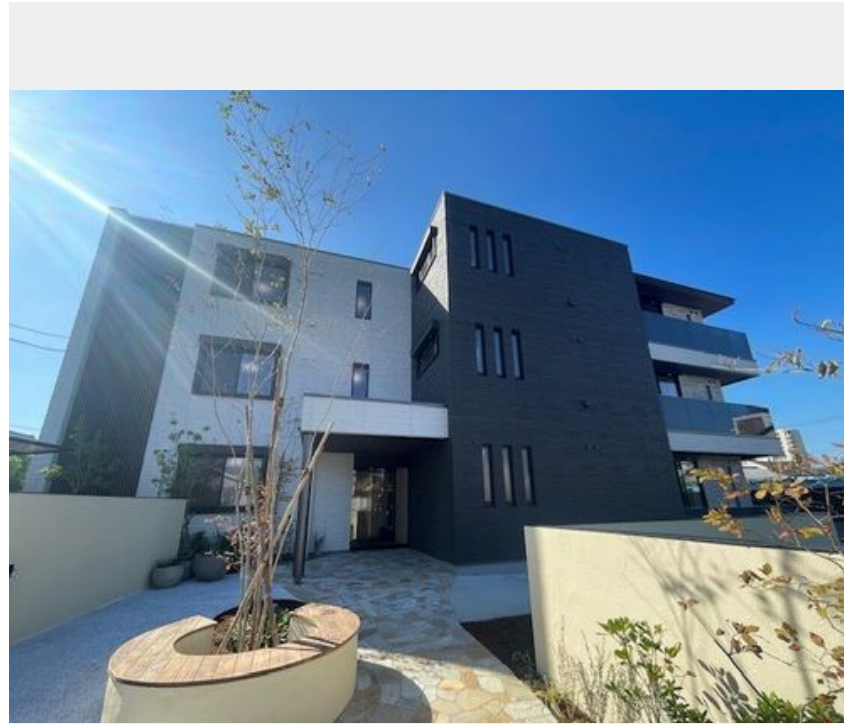
3LDK
マンション

家賃 188,000 円

共益費等 8,000 円

敷金 1ヶ月

礼金 2ヶ月



積水ハウスの賃貸住宅 シャーメゾン

Sha Maison

この物件の
オススメ
ポイント

積水ハウスの新築シャーメゾン！／シャーメゾンZEH／断熱性が高く、太陽光発電（1.9Kwh）・余剰電力の売電が可能。／吹抜けのあるエントランスは開放感があります。／エレベーター搭載・・・

この物件についている こだわり設備

- シャーメゾン セレクション
- シャーメゾン ZEH
- 住宅性能評価
- 屋内共用廊下タイプ
- 宅配BOX
- 耐震等級3
- シャーメゾン ガーデンス
- ワークスペース
- インターネット無料(WiFi付)
- 高遮音床システム
- 太陽光発電
- IOT対応

駐車場有り／高遮音床システム「SHAIDD55」／住宅性能評価／耐震等級3／ホテルライク／エレベーター／宅配BOX／ゴミ集積場（敷地内）／ペット相談可（犬・猫可）／駐輪場（屋根付き）／オートロック／防犯カメラ／BS／シャーメゾンガーデンス／LGBTQフレンドリー／ワークスペース／IOT対応／角部屋／フローリング／雨戸（シャッタータイプ）／モニタ付ドアホン／全身ミラー／間接照明／ダウンライト／インターネット無料（WiFi対応）／給湯箇所（浴室・台所・洗面所）／エコジョーズ／給湯器（追焚機能付）／太陽光発電／ZEH（ネット・ゼロ・エネルギー・ハ

物件名 エル ポト口 303号室
アクセス 都営日暮里・舎人ライナー 舎人駅 徒歩5分
所在地 東京都足立区古千谷本町1丁目11-23
ランドマーク -

間取り 3LDK／洋室6.6 洋室6.5 洋室6.5 LDK15 (帖)
専有面積 / 向き 83.55㎡ / 南
築年月 / 構造 2024年10月中旬 / 重量鉄骨・3階-3階建
入居 / 契約期間 即時 / 2年
駐車場 有り / 月 16,500円 ~ 22,000円 (税込)

入居諸条件備考

シャーメゾンライフSUPPORT24（月額880円税込）にご加入いただきます。ご入居にかかる諸費用として、退室時ハウスクリーニング費用98,450円（税込）スマートロック設定費用16,500円（税込）が必要です。／火災保険へのご加入が条件となります。＊ご入居中は、借家人賠償責任保険・個人賠償責任保険が付帯された火災保険へのご加入が必要となります。積水ハウス不動産グループでは、万一の事故の際、グループが連携して迅速に対応できる「シャーメゾンライフGUARD」(*)へのご加入を推奨しております。＊保険契約の取扱代理店は、積水ハウス不動産東京（株）および積水ハウス不動産パートナーズ（株）となります。／積水ハウス不動産パートナーズの保証人不要プラン『らくらくパートナー』に加入が必要です。【新規契約時】事務手数料：33,000円（税込）、[毎月]保証料：月額賃料等の2%／諸費用及び、契約に要する費用は別途打合せ／駐車場の空・料金等につきましては別途お問合せ下さい。／更新料：新賃料の1ヶ月分

※消費税は10%として計算しています。※掲載されている図面・写真等は、作成方法や撮影方法・時期などにより実際とは異なる場合があります。＊家具や車などは、配置のイメージであり、賃貸物件に付属していません（家具家電付き等の表示があるものを除く）。

ポイントがたまる
住んでいるだけでポイントが貯まり、
住替え時に家賃が最大3ヶ月分無料に!

らくらくパートナー
気分も手間もお財布も、らくらく。
保証人不要のらくらくパートナー

株式会社ハウスパートナー 北千住店

TEL:03-6850-1117
FAX: 03-6850-1118

東京都足立区千住2丁目22SKビル1階
免許番号：国土交通大臣免許(1)第9556号
所属団体：(公財)日本賃貸住宅管理協会 / (公社)全日本不動産協会 / 全
国賃貸管理ビジネス協会 (ほか)

取引形態
仲介