

Sha Maison

積水ハウス品質のお部屋を シャーメゾン ショップ Shop

都営日暮里・舎人ライナー

西新井大師西駅 徒歩6分

モバイルで見る



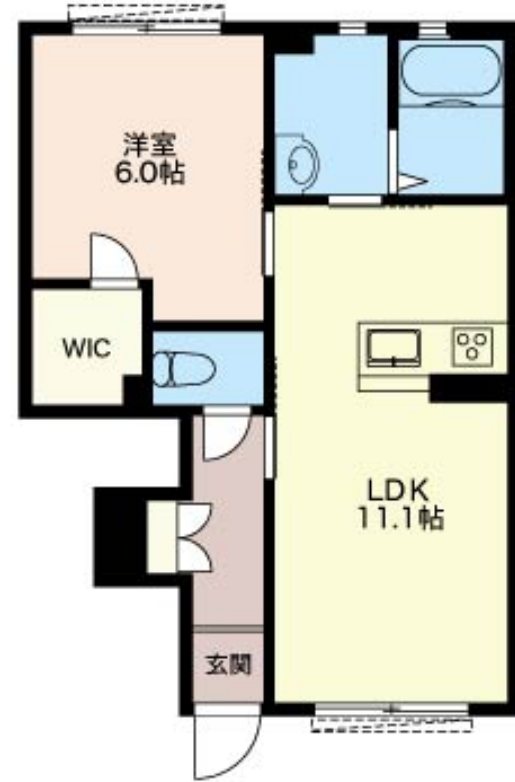
1LDK
アパート

家賃 **97,000 円**

共益費等 **4,000 円**

敷金 **0 ヶ月**

礼金 **1 ヶ月**



積水ハウスの賃貸住宅 シャーメゾン

Sha Maison

この物件の
**オススメ
ポイント**

積水ハウス施工の軽量鉄骨造シャーメゾン／人気のカウンターキッチン仕様／コンロ付きシステムキッチン、独立洗面化粧台、追焚付給湯器、浴室乾燥機付き／録画機能付インターホン、玄関ドア2口・・・

この物件についている こだわり設備

- 高遮音床システム
- 耐震等級3
- 耐震等級3
- TVモニター付きインターホン
- 防犯カメラ
- 防犯ガラス
- 対面キッチン
- 対面キッチン
- コンロ
- コンロ
- IHクッキングヒーター
- 給湯設備
- 浴室乾燥機
- 浴室乾燥機
- 洗髪洗面台
- 室内物干

駐車場有り／高遮音床システム「SHAIDD55」／耐震等級3／ゴミ集積場（敷地内）／駐輪場（屋根付き）／防犯カメラ／BS／LGBTQフレンドリー／高齢者対応可／スライディングスクリーン／複層ガラス／雨戸（シャッタータイプ）／モニター付ドアホン／全身ミラー／照明器具（LED）／防犯ガラス（合せガラス）／玄関鍵（①キー②ロック）／給湯箇所（浴室・台所・洗面所）／給湯器（ガス）／浴室乾燥機（暖房乾燥）／シャワー／ユニットバス1318／洗濯機置場（室内）／洗髪洗面化粧台／室内物干し／対面キッチン／IHクッキングヒーター／トイレ（洗浄機能付便座）

物件名 ヴィラ フェリシア 102号室

間取り 1LDK／LDK11.1 洋室6（帖）

アクセス 都営日暮里・舎人ライナー 西新井大師西駅 徒歩6分

専有面積 / 向き 42.3㎡ / 南

所在地 東京都足立区江北6丁目12-16

築年月 / 構造 2016年5月下旬 / 軽量鉄骨・1階-2階建

入居 / 契約期間 即時 / 2年

ランドマーク -

駐車場 なし

入居諸条件備考

シャーメゾンライフSUPPORT24（月額1,320円税込）にご加入いただけます。ご入居にかかる諸費用として、退去クリーニング費用（初回契約時）58,850円（税込）鍵交換費用11,000円（税込）が必要です。／火災保険へのご加入が条件となります。＊ご入居中は、借家人賠償責任保険・個人賠償責任保険が付帯された火災保険へのご加入が必要となります。積水ハウス不動産グループでは、万一の事故の際、グループが連携して迅速に対応できる「シャーメゾンライフGUARD」(*)へのご加入を推奨しております。＊保険契約の取扱代理店は、積水ハウス不動産東京（株）および積水ハウス不動産パートナーズ（株）となります。／積水ハウス不動産パートナーズの保証人不要プラン『らくらくパートナー』に加入が必要です。【新規契約時】事務手数料：33,000円（税込）、【毎月】保証料：月額賃料等の2％／諸費用及びその他契約費用は別途打合せ／更新料：新賃料の1ヶ月分

No.11600700102

※消費税は10%として計算しています。※掲載されている図面・写真等は、作成方法や撮影方法・時期などにより実際とは異なる場合があります。＊家具や車などは、配置のイメージであり、賃貸物件に付属していません（家具家電付き等の表示があるものを除く）。

ポイントがたまる
住んでいるだけでポイントが貯まり、住替え時に家賃が最大3ヶ月分無料に!

らくらくパートナー
気分も手間もお財布も、らくらく。保証人不要のらくらくパートナー

株式会社ハウスパートナー 西新井店

TEL:03-6890-5888
FAX: 03-6890-5800

東京都足立区西新井栄町2丁目3-4丸一ビル2階
免許番号：国土交通大臣免許(1)第9556号
所属団体：（公財）日本賃貸住宅管理協会 / （公社）全日本不動産協会 / 全
国賃貸管理ビジネス協会（ほか）

取引形態
仲介