

Sha Maison

積水ハウス品質のお部屋を シャーメゾン ショップ Shop

J R常磐線

亀有駅 徒歩10分

モバイルで見る



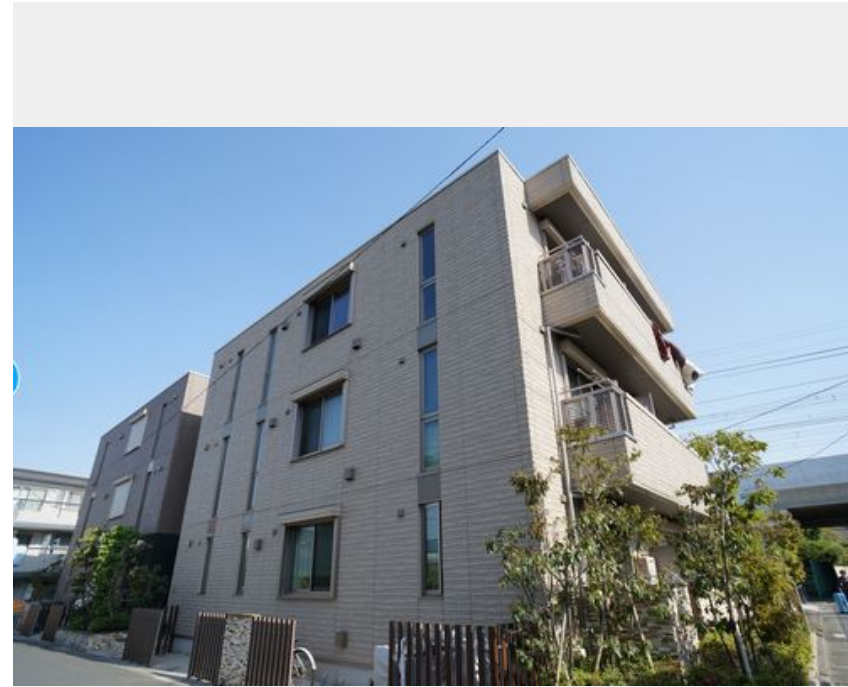
1LDK
マンション

家賃 106,000 円

共益費等 5,000 円

敷金 0 ヶ月

礼金 1 ヶ月



積水ハウスの賃貸住宅 シャーメゾン

Sha Maison

この物件の
オススメ
ポイント

積水ハウス施工の賃貸住宅「シャーメゾン」。オートロック付
共用玄関。全室角世帯の1LDKプラン！IH3口システムキ
ッチン、追焚給湯、浴室乾燥機など設備も充実。物件から亀有
駅までの道程・・・

この物件についている こだわり設備

- インターネット 無料(WiFi付)
- オートロック
- 防犯カメラ
- 防犯ガラス
- コンロ
- IHクッキングヒーター
- 給湯設備
- 追い焚き給湯
- 浴室乾燥機
- 洗髪洗面台
- エアコン
- フローリング付

ゴミ集積場(敷地内) / 高齢者対応可 / 駐輪場(屋根無し) / オートロック / 防犯カメラ
/ LGBTQフレンドリー / フローリング / インターホン / インターネット無料(Wi-Fi対応)
/ 防犯ガラス(合せガラス) / 玄関鍵(①キー②ロック) / 給湯箇所(浴室・台所・洗面所) / 給湯
器 / 給湯器(追焚機能付) / 浴室乾燥機(暖房乾燥) / シャワー / 洗濯機置場(室内) / 洗髪洗面化粧
台 / IHクッキングヒーター / トイレ(暖房機能付便座) / バス・トイレ(セパレート) / エアコン
/ バルコニー

入居
諸条件
備考

シャーメゾンライフSUPPORT24(月額880円税込)にご加入いただきます。ご入居にかかる諸費用として、退去クリーニング費用(初回契約時) 63,800円(税込) 鍵交換費用24,200円(税込) が必要です。/ 火災保険へのご加入が条件となります。*ご入居中は、借家人賠償責任保険・個人賠償責任保険が付帯された火災保険へのご加入が必要となります。積水ハウス不動産グループでは、万一の事故の際、グループが連携して迅速に対応できる「シャーメゾンライフGUARD」(*)へのご加入を推奨しております。*保険契約の取扱代理店は、積水ハウス不動産東京(株)および積水ハウス不動産パートナーズ(株)となります。/ 積水ハウス不動産パートナーズの保証人不要プラン『らくらくパートナー』に加入が必要です。[新規契約時]事務手数料: 33,000円(税込)、[毎月]保証料: 月額賃料等の2% / 諸費用及び、契約に要する費用は別途打合せ / 更新料: 新賃料の1ヶ月分

No.110976600305

※消費税は10%として計算しています。※掲載されている図面・写真等は、作成方法や撮影方法・時期などにより実際とは異なる場合があります。※家具や車などは、配置のイメージであり、賃貸物件に付属していません(家具家電付き等の表示があるものを除く)。

物件名 フォレスタ壱番館 305号室
アクセス J R常磐線 亀有駅 徒歩10分
所在地 東京都足立区中川2丁目21-3
ランドマーク -

間取り 1LDK/洋室5.5 LDK13.5(帖)
専有面積 / 向き 45.25㎡ / 東
築年月 / 構造 2010年1月下旬 / 鉄骨・3階-3階建
入居 / 契約期間 2024年12月上旬 / 2年
駐車場 なし

ポイントがたまる
住んでいるだけでポイントが貯まり、
住替え時に家賃が最大3ヶ月分無料に!

らくらくパートナー
気分も手間もお財布も、らくらく。
保証人不要のらくらくパートナー

株式会社ハウスパートナー 亀有店

TEL:03-5849-7800
FAX: 03-5849-7801

東京都葛飾区亀有5丁目33-7平田屋駅前ビル
免許番号: 国土交通大臣免許(1)第9556号
所属団体: (公財)日本賃貸住宅管理協会 / (公社)全日本不動産協会 / 全
国賃貸管理ビジネス協会 (ほか)

取引形態
仲介