

Sha Maison

積水ハウス品質のお部屋を シャーメゾン ショップ Shop

東京メトロ千代田線

北千住駅 徒歩13分

モバイルで見る



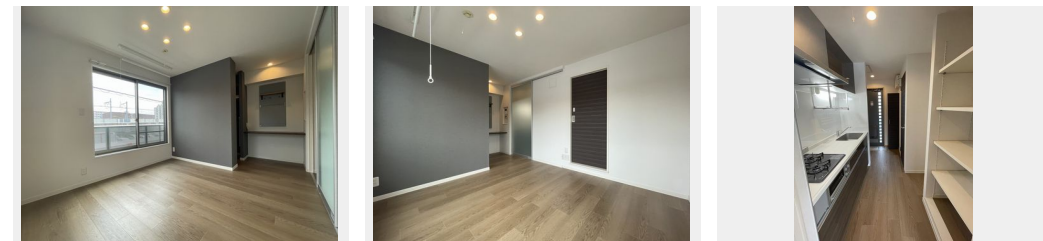
1K
アパート

家賃 80,000 円

共益費等 4,000 円

敷金 0 ヶ月

礼金 1 ヶ月



積水ハウスの賃貸住宅 シャーメゾン

Sha Maison

この物件の
オススメ
ポイント

- 積水ハウス施工の軽量鉄骨造シャーメゾン
- TVドアホンや防犯シャッターの防犯設備
- 屋根付き駐輪スペース有!
- 北千住駅前には商店街がございます

この物件についている こだわり設備

- インターネット 無料(WiFi付)
- TVモニター付き インターホン
- コンロ
- 給湯設備
- 洗髪洗面台
- エアコン

ゴミ集積場(敷地内) / 駐輪場(屋根付き) / CATV(都市型) / LGBTQフレンドリー / 高齢者対応可 / アクセントクロス / モニタ付ドアホン / インターネット無料(Wi-Fi対応) / 給湯箇所(浴室・台所) / 給湯器(ガス) / シャワー / 洗濯機置場(室内) / 洗髪洗面化粧台 / ガスコンロ / 2口コンロ / バス・トイレ(セパレート) / エアコン

物件名 メゾン North Fish 201号室

アクセス 東京メトロ千代田線 北千住駅 徒歩13分
京成本線 千住大橋駅 徒歩8分

所在地 東京都足立区千住河原町45-2

ランドマーク -

間取り 1K / 洋室6.8 K3.1 (帖)

専有面積 / 向き 24.0㎡ / 東

築年月 / 構造 2006年2月上旬 / 軽量鉄骨・2階-2階建

入居 / 契約期間 2024年11月下旬 / 2年

駐車場 なし

入居諸条件備考

シャーメゾンライフSUPPORT24(月額880円税込)にご加入いただきます。ご入居にかかる諸費用として、退去クリーニング費用(初回契約時) 44,000円(税込) 鍵交換費用22,000円(税込) が必要です。/ 火災保険への加入が必要となります。*ご入居中は、借家人賠償責任保険・個人賠償責任保険が付帯された火災保険への加入が必要となります。積水ハウス不動産グループでは、万一の事故の際、グループが連携して迅速に対応できる「シャーメゾンライフGUARD」(*)への加入を推奨しております。*保険契約の取扱代理店は、積水ハウス不動産東京(株)および積水ハウス不動産パートナーズ(株)となります。/ 積水ハウス不動産パートナーズの保証人不要プラン『らくらくパートナー』に加入が必要です。[新規契約時]事務手数料: 33,000円(税込)、[毎月]保証料: 月額賃料等の2% / 諸費用及び、契約に要する費用は別途打合せ / 更新料: 新賃料の1ヶ月分

※消費税は10%として計算しています。※掲載されている図面・写真等は、作成方法や撮影方法・時期などにより実際とは異なる場合があります。※家具や車などは、配置のイメージであり、賃貸物件に付属していません(家具家電付き等の表示があるものを除く)。

ポイントがたまる
住んでいるだけでポイントが貯まり、
住替え時に家賃が最大3ヶ月分無料に!

らくらくパートナー
気分も手間もお財布も、らくらく。
保証人不要のらくらくパートナー

株式会社ベストハウジング 北千住店

TEL:03-5813-3883
FAX: 03-5813-3885

東京都足立区千住旭町13-8N・Yビル 1F

免許番号: 国土交通大臣免許(5)第6029号

所属団体: (公社)全日本不動産協会 / (公社)首都圏不動産公正取引協議

会

取引形態
仲介