

Sha Maison

積水ハウス品質のお部屋を シャーメゾン ショップ Shop

J R 京浜東北線

王子駅 バス16分 徒歩3分

モバイルで見る



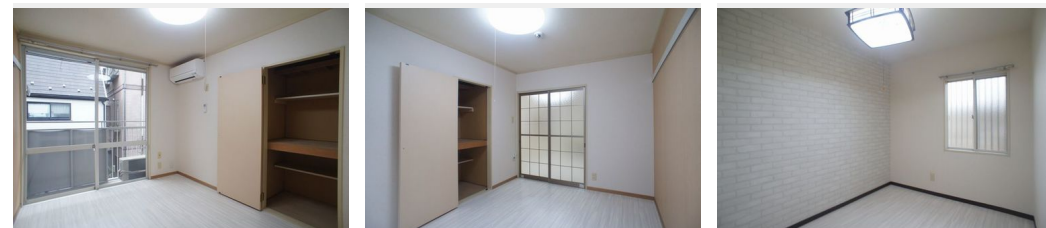
3DK
アパート

家賃 **67,000 円**

共益費等 **3,000 円**

敷金 **1 ヶ月**

礼金 **0.5 ヶ月**



積水ハウスの賃貸住宅 シャーメゾン

Sha Maison

この物件の
おすすめ
ポイント

積水ハウス施工の賃貸住宅。耐震性の高い軽量鉄骨造。全住戸、南向き。CATV対応。ファミリー向け間取り・各室独立の3DKプラン。コンビニエンスストアまで徒歩5分(380m)。

この物件についている **こだわり設備**



インターネット
無料(WiFi付)



給湯設備



エアコン

高齢者対応可 / LGBTQフレンドリー / アクセントクロス / インターネット無料 (WiFi対応) / 給湯箇所 (浴室・台所) / 給湯器 (ガス) / シャワー / 洗濯機置場 (室内) / 洗面化粧台 / バストイレ (セパレート) / エアコン / バルコニー

物件名 Kハイツ 205号室

アクセス J R 京浜東北線 王子駅 バス16分、鹿浜橋 バス停 徒歩3分
J R 京浜東北線 赤羽駅 バス16分、鹿浜橋 バス停 徒歩3分

所在地 東京都足立区鹿浜 2丁目6-17

ランドマーク -

間取り 3DK / 洋室4.3 洋室6 和室5.8 DK6 (帖)

専有面積 / 向き 42.0㎡ / 南

築年月 / 構造 1990年6月中旬 / 軽量鉄骨・2階-2階建

入居 / 契約期間 2025年2月上旬 / 2年

駐車場 なし

入居諸条件備考

シャーメゾンライフSUPPORT24 (月額880円税込) にご加入いただけます。ご入居にかかる諸費用として、退室時ハウスクリーニング費用58,850円 (税込) 鍵交換費用24,200円 (税込) が必要です。/ 火災保険へのご加入が必要となります。*ご入居中は、借家人賠償責任保険・個人賠償責任保険が付帯された火災保険へのご加入が必要となります。積水ハウス不動産グループでは、万一の事故の際、グループが連携して迅速に対応できる「シャーメゾンライフGUARD」(*) へのご加入を推奨しております。*保険契約の取扱代理店は、積水ハウス不動産東京 (株) および積水ハウス不動産パートナーズ (株) となります。/ 積水ハウス不動産パートナーズの保証人不要プラン『らくらくパートナー』にご加入が必要です。【新規契約時】事務手数料: 33,000円 (税込)、【毎月】保証料: 月額賃料等の2% / 諸費用及び、契約に要する費用は別途打合せ / 更新料: 新賃料の1ヶ月分

No.110214100205

※消費税は10%として計算しています。※掲載されている図面・写真等は、作成方法や撮影方法・時期などにより実際とは異なる場合があります。※家具や車などは、配置のイメージであり、賃貸物件に付属していません (家具家電付き等の表示があるものを除く)。

ポイントがたまる
住んでいるだけでポイントが貯まり、
住替え時に家賃が最大3ヶ月分無料に!

らくらくパートナー
気分も手間もお財布も、らくらく。
保証人不要のらくらくパートナー

有限会社アートハウスたなか

TEL:03-5839-3670

FAX: 03-5839-3673

東京都足立区江北4丁目1-9 行川マンション1F

免許番号: 東京都免許(5)第82490号

所属団体: (公社) 全日本不動産協会 / (公社) 首都圏不動産公正取引協議

会

取引形態
仲介