



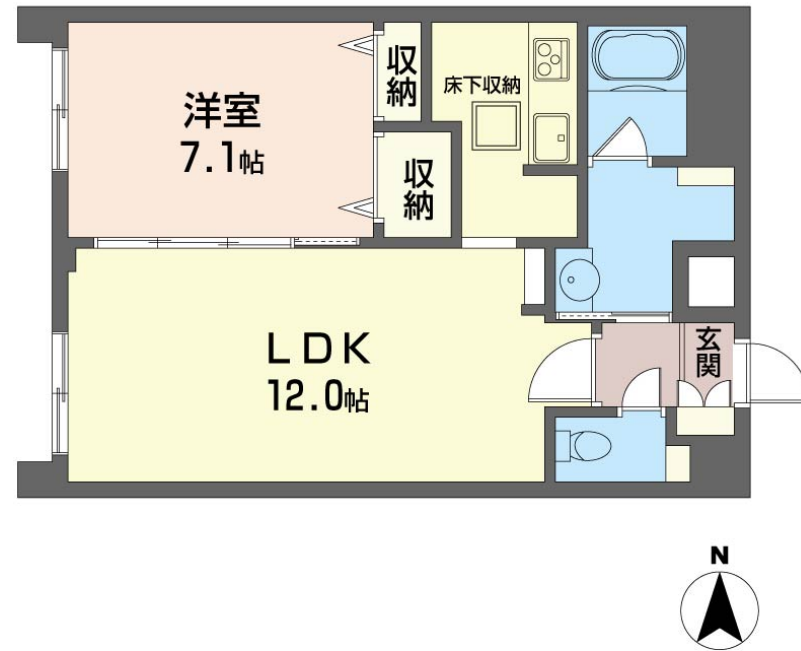
1LDK
マンション

家賃 **134,000 円**

共益費等 7,000 円

敷金 0 ヶ月

礼金 1.5 ヶ月



この物件の
おすすめ
ポイント

- 防犯セキュリティ・オートロック仕様/モニター付きインターフォン
- 防犯カメラあり
- エレベーター搭載
- スーパー「サミット」まで徒歩4分(270m)
- ファミリーマートまで徒歩4分(300m)

この物件についている こだわり設備

- オートロック
- コンロ

オートロック/グリル付きコンロ

物件名 サンサール・ジャミン 105号室

間取り 1LDK/LDK12 洋室7.1(帖)

アクセス 東京メトロ副都心線 氷川台駅 徒歩4分
東京メトロ有楽町線 氷川台駅 徒歩7分

専有面積 / 向き 50.83㎡ / 西

所在地 東京都練馬区桜台3丁目42-17

築年月 / 構造 2005年12月中旬 / 鉄筋コンクリート・1階-3階建

入居 / 契約期間 2025年1月下旬 / 2年

ランドマーク -

駐車場 なし

入居諸条件備考

シャーメゾンライフSUPPORT24(月額1,320円税込)にご加入いただきます。ご入居にかかる諸費用として、退去クリーニング費用(初回契約時) 68,750円(税込)鍵交換費用22,000円(税込)が必要です。/火災保険へのご加入が条件となります。*ご入居中は、借家人賠償責任保険・個人賠償責任保険が付帯された火災保険へのご加入が必要となります。積水ハウス不動産グループでは、万一の事故の際、グループが連携して迅速に対応できる「シャーメゾンライフGUARD」(*)へのご加入を推奨しております。*保険契約の取扱代理店は、積水ハウス不動産東京(株)および積水ハウス不動産パートナーズ(株)となります。/積水ハウス不動産パートナーズの保証人不要プラン『らくらくパートナー』に加入が必要です。[新規契約時]事務手数料:33,000円(税込)、[毎月]保証料:月額賃料等の2%/諸費用及びその他契約費用は別途打合せ/更新料:新賃料の1ヶ月分

No.15400800105

*消費税は10%として計算しています。*掲載されている図面・写真等は、作成方法や撮影方法・時期などにより実際とは異なる場合があります。*家具や車などは、配置のイメージであり、賃貸物件に付属していません(家具家電付き等の表示があるものを除く)。

ポイントがたまる
住んでいるだけでポイントが貯まり、住替え時に家賃が最大3ヶ月分無料に!

らくらくパートナー
気分も手間もお財布も、らくらく。保証人不要のらくらくパートナー

株式会社イチイ 池袋店
TEL:03-3987-6222
FAX: 03-3987-6223

東京都豊島区南池袋2丁目29-12メトロシティ南池袋1F
免許番号: 東京都免許(12)第39368号
所属団体: (公財)日本賃貸住宅管理協会 / (公社)全日本不動産協会 / (公社)首都圏不動産公正取引協議会

取引形態
仲介