

Sha Maison

積水ハウス品質のお部屋を シャーメゾン ショップ Shop

西武新宿線

鷺ノ宮駅 徒歩12分

モバイルで見る



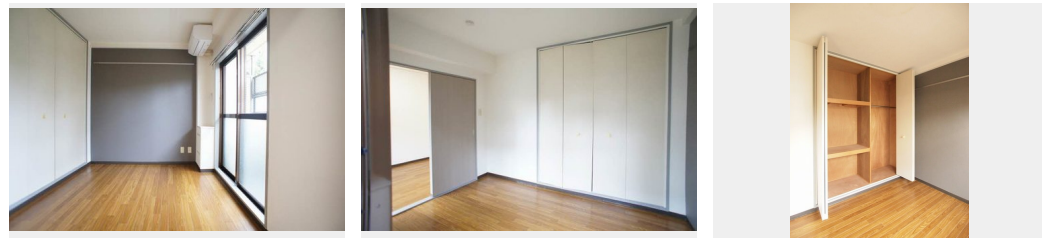
1DK
マンション

家賃 65,000 円

共益費等 7,000 円

敷金 0 ヶ月

礼金 1 ヶ月



積水ハウスの賃貸住宅 シャーメゾン

Sha Maison

この物件の
オススメ
ポイント

- 積水ハウスの賃貸マンション！ ■セキュリティ面に配慮した、オートロック・防犯カメラ付き物件！ ■無料インターネット（Wi-Fi）導入物件 ご入居後すぐに利用可能です
- 西武新宿線・・・

この物件についている こだわり設備

- インターネット 無料(WiFi付)
- オートロック
- エレベーター
- コンロ
- 給湯設備
- エアコン

エレベーター／ゴミ集積場（敷地内）／高齢者対応可／駐輪場／オートロック／CATV（都市型）／LGBTQフレンドリー／インターホン／インターネット無料（Wi-Fi対応）／給湯箇所（浴室・台所・洗面所）／給湯器（ガス）／シャワー／洗濯機置場（室内）／電気コンロ／エアコン／バルコニー

物件名	ファミリー中幸 112号室
アクセス	西武新宿線 鷺ノ宮駅 徒歩12分 西武池袋線 中村橋駅 徒歩14分
所在地	東京都練馬区中村南 2丁目 25-21
ランドマーク	-

間取り	1DK／洋室5 DK5.5 (帖)
専有面積 / 向き	25.53㎡ / 北
築年月 / 構造	1994年3月中旬 / 鉄筋コンクリート・1階-4階建
入居 / 契約期間	2024年12月中旬 / 2年
駐車場	なし

入居諸条件備考

シャーメゾンライフSUPPORT24（月額880円税込）にご加入いただきます。ご入居にかかる諸費用として、退去クリーニング費用（初回契約時）44,000円（税込）鍵交換費用18,700円（税込）が必要です。／火災保険へのご加入が条件となります。※ご入居中は、借家人賠償責任保険・個人賠償責任保険が付帯された火災保険へのご加入が必要となります。積水ハウス不動産グループでは、万一の事故の際、グループが連携して迅速に対応できる「シャーメゾンライフGUARD」(*)へのご加入を推奨しております。*保険契約の取扱代理店は、積水ハウス不動産東京（株）および積水ハウス不動産パートナーズ（株）となります。／積水ハウス不動産パートナーズの保証人不要プラン『らくらくパートナー』に加入が必要です。【新規契約時】事務手数料：33,000円（税込）、【毎月】保証料：月額賃料等の2％／諸費用及び、契約に要する費用は別途打合せ／更新料：新賃料の1ヶ月分

※消費税は10%として計算しています。※掲載されている図面・写真等は、作成方法や撮影方法・時期などにより実際とは異なる場合があります。※家具や車などは、配置のイメージであり、賃貸物件に付属していません（家具家電付き等の表示があるものを除く）。

ポイントがたまる
住んでいるだけでポイントが貯まり、
住替え時に家賃が最大3ヶ月分無料に!

らくらくパートナー
気分も手間もお財布も、らくらく。
保証人不要のらくらくパートナー

株式会社イチイ 鷺宮店

TEL:03-5327-3006
FAX: 03-5327-3009

東京都中野区鷺宮 4丁目 34-8
免許番号：東京都免許(12)第39368号
所属団体：（公財）日本賃貸住宅管理協会 / （公社）全日本不動産協会
/ （公社）首都圏不動産公正取引協議会

取引形態
仲介