

# Sha Maison

積水ハウス品質のお部屋を シャーメゾン ショップ Shop

東武東上線

成増駅 バス8分 徒歩6分

モバイルで見る



**1LDK**  
アパート

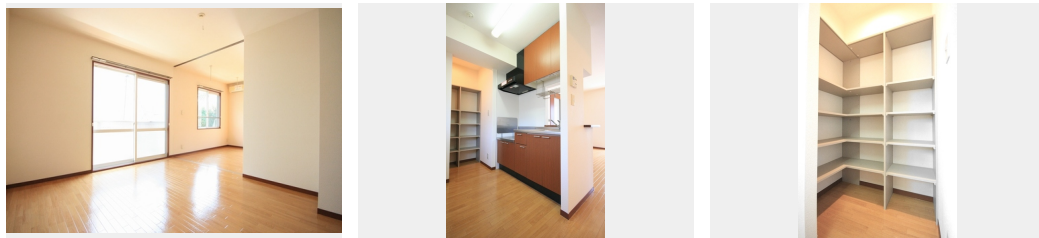
家賃 **74,000 円**

共益費等 5,500 円

敷金 1 ヶ月

礼金 0 ヶ月

礼金 0



積水ハウスの賃貸住宅 シャーメゾン

Sha Maison

この物件の  
オススメ  
ポイント

【ShaMaison】×【with PET】是非大切なご家族の一員と一緒に過ごして下さい！ 閑静な住宅街に囲まれた住環境。東京メトロ有楽町線・副都心線・地下鉄成増駅徒歩24分・アク・・・

この物件についている **こだわり設備**

- TVモニター付きインターホン
- ペット相談可
- 対面キッチン
- 給湯設備
- 追い焚き給湯
- 浴室乾燥機
- 洗面洗面台
- 室内物干
- 温水洗浄便座
- エアコン
- ダウンライト

ペット相談可(室内小型犬) / 駐輪場(屋根無し) / BS / CATV(都市型) / インターネット対応(CATV) / LGBTQフレンドリー / 高齢者対応可 / 角部屋 / スライディングスクリーン / モニター付ドアホン / ダウンライト / 玄関鍵(①キー②ロック) / 給湯箇所(浴室・台所・洗面所) / 給湯器(ガス) / 給湯器(追焚機能付) / 浴室乾燥機(暖房乾燥) / シャワー / 洗濯機置場(室内) / 洗髪洗面化粧台 / 室内物干し / 対面キッチン / トイレ(洗浄機能付便座) / バス・トイレ(セパレート) / エアコン / バルコニー

物件名	パインズ D 102号室	間取り	1LDK/洋室5.5 LDK10.2(帖)
アクセス	東武東上線 成増駅 バス8分、土支田1丁目 バス停 徒歩6分	専有面積 / 向き	40.0㎡ / 東
所在地	東京都練馬区土支田4丁目36-2	築年月 / 構造	2005年8月上旬 / 軽量鉄骨・1階-2階建
ランドマーク	-	入居 / 契約期間	即時 / 2年
		駐車場	なし

入居諸条件備考

シャーメゾンライフSUPPORT24(月額880円税込)にご加入いただきます。ご入居にかかる諸費用として、退室時ハウスクリーニング費用43,560円(税込)鍵交換費用21,450円(税込)が必要です。/火災保険へのご加入が条件となります。\*ご入居中は、借家人賠償責任保険・個人賠償責任保険が付帯された火災保険へのご加入が必要となります。積水ハウス不動産グループでは、万一の事故の際、グループが連携して迅速に対応できる「シャーメゾンライフGUARD」(\*)へのご加入を推奨しております。\*保険契約の取扱代理店は、積水ハウス不動産東京(株)および積水ハウス不動産パートナーズ(株)となります。/積水ハウス不動産パートナーズの保証人不要プラン『らくらくパートナー』にご加入が必要です。[新規契約時]事務手数料:33,000円(税込)、[毎月]保証料:月額賃料等の2%/諸費用及び、契約に要する費用は別途打合せ/《部屋設備》2階角部屋(玄関1階)/カウンターキッチン/パントリー収納/バストイレ別/浴室追い焚き給湯/浴室乾燥機/洗髪洗面化粧台/エアコン/温水洗浄暖房便座/モニター付きインターホン/玄関ドア1Key2Lock/複製困難なディンプルキー採用/室内物干・ホスクリーン/更新料:新賃料の1ヶ月分

※消費税は10%として計算しています。※掲載されている図面・写真等は、作成方法や撮影方法・時期などにより実際とは異なる場合があります。※家具や車などは、配置のイメージであり、賃貸物件に付属していません(家具家電付き等の表示があるものを除く)。

**ポイントがたまる**  
住んでいるだけでポイントが貯まり、住替え時に家賃が最大3ヶ月分無料に!

**らくらくパートナー**  
気分も手間もお財布も、らくらく。保証人不要のらくらくパートナー

株式会社ユートク・ライフ 成増店

TEL:03-5967-0800  
FAX: 03-5967-0330

東京都板橋区成増1丁目14-15 アーバンスパークビル5階  
免許番号: 東京都免許(8)第60730号  
所属団体: (公社)全日本不動産協会 / (公社)首都圏不動産公正取引協議会

取引形態  
仲介