

Sha Maison

積水ハウス品質のお部屋を シャーメゾン ショップ Shop

西武池袋線

大泉学園駅 徒歩10分

1LDK
マンション

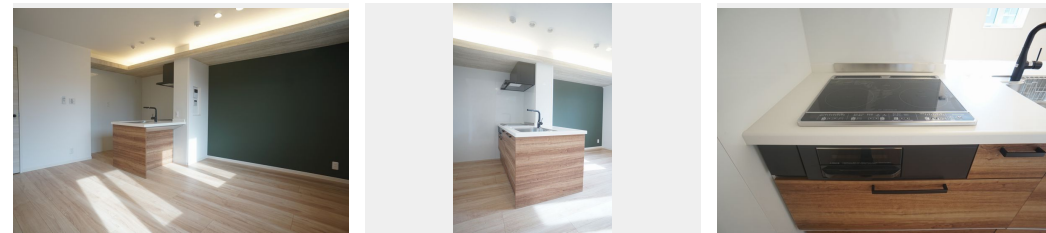
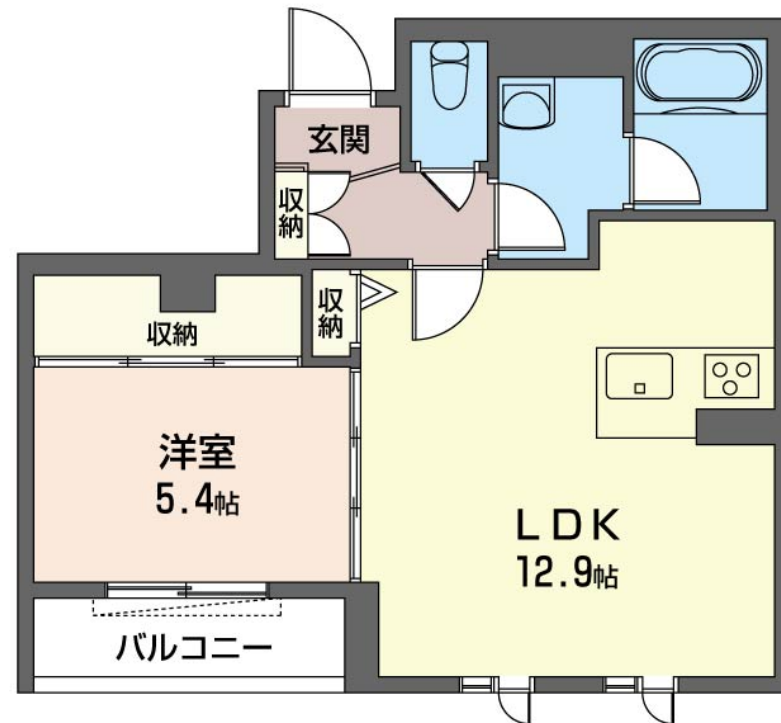
家賃 **125,000 円**

共益費等 10,000 円

敷金 0 ヶ月

礼金 1 ヶ月

モバイルで見る



積水ハウスの賃貸住宅 シャーメゾン

Sha Maison

この物件の
オススメ
ポイント

【Sha Maison】×【マンションタイプ4階建（ホテルライク）】西武池袋線大泉学園駅徒歩10分（780m）高級感溢れる佇まいが、ヨーロッパの古城をイメージさせる4階建ホテルライク・・・

この物件についている こだわり設備

- 屋内共用廊下タイプ
- インターネット無料(WiFi付)
- 防犯ガラス
- シャームゾンガーデンズ
- TVモニター付きインターホン
- エレベーター
- 高遮音床システム
- オートロック
- 対面キッチン
- 宅配BOX
- 防犯カメラ
- コンロ

駐車場有り/高遮音床システム「SHAIDD55」/ホテルライク/エレベーター/宅配BOX/ゴミ集積場(敷地内)/駐輪場(屋根付き)/オートロック/防犯カメラ/BS/インターネット無料/シャームゾンガーデンズ/LGBTQフレンドリー/高齢者対応可/アクセントクロス/スライディングスクリーン/フローリング/複層ガラス/雨戸(電動シャッタータイプ)/モニター付ドアホン/全身ミラー/間接照明/インターネット無料(Wi-Fi対応)/防犯ガラス(合せガラス)/給湯箇所(浴室・台所・洗面所)/エコジョーズ/浴室乾燥機(暖房乾燥)/ユニットバス1418/洗濯機置

| | | | |
|--------|-------------------|-----------|-------------------------------|
| 物件名 | グランジュール 203号室 | 間取り | 1LDK/洋室5.4 LDK12.9(帖) |
| アクセス | 西武池袋線 大泉学園駅 徒歩10分 | 専有面積 / 向き | 41.45㎡ / 南 |
| 所在地 | 東京都練馬区東大泉 2丁目5-17 | 築年月 / 構造 | 2020年1月中旬 / 鉄骨・2階-4階建 |
| ランドマーク | - | 入居 / 契約期間 | 2024年12月下旬 / 2年 |
| | | 駐車場 | 有り / 月 15,000円 ~ 15,000円 (税込) |

入居諸条件備考

シャームゾンライフSUPPORT24(月額880円税込)にご加入いただきます。ご入居にかかる諸費用として、退去クリーニング費用(初回契約時)47,190円(税込)鍵交換費用14,300円(税込)が必要です。/火災保険へのご加入が条件となります。*ご入居中は、借家人賠償責任保険・個人賠償責任保険が付帯された火災保険へのご加入が必要となります。積水ハウス不動産グループでは、万一の事故の際、グループが連携して迅速に対応できる「シャームゾンライフGUARD」(*)へのご加入を推奨しております。*保険契約の取扱代理店は、積水ハウス不動産東京(株)および積水ハウス不動産パートナーズ(株)となります。/積水ハウス不動産パートナーズの保証人不要プラン『らくらくパートナー』に加入が必要です。[新規契約時]事務手数料:33,000円(税込)、[毎月]保証料:月額賃料等の2%/諸費用及び、契約に要する費用は別途打合せ/《部屋設備》デザイン性に配慮したアクセントクロス・タイル、浴室カラーパネル、建具等をトータルコーディネート。女性の方にも便利な浴室乾燥機・室内物干・防犯合わせガラス・電動シャッターを採用。IHキッチンヒーター(グリル付き)、人工大理石のシステムキッチンもオススメ!是非お問合わせ下さいませ!/駐車場の空・料金等につきましては別途お問合わせ下さい。/更新料:新賃料の1ヶ月分

No.131635600203

*消費税は10%として計算しています。*掲載されている図面・写真等は、作成方法や撮影方法・時期などにより実際とは異なる場合があります。*家具や車などは、配置のイメージであり、賃貸物件に付属しておりません(家具家電付き等の表示があるものを除く)。

ポイントがたまる
住んでいるだけでポイントが貯まり、住替え時に家賃が最大3ヶ月分無料に!

らくらくパートナー
気分も手間もお財布も、らくらく。保証人不要のらくらくパートナー

株式会社ティーネットワーク 東久留米店

TEL:042-472-8666
FAX: 042-472-8721

東京都東久留米市本町1丁目3-28TKハイム1階
免許番号: 国土交通大臣免許(7)第5277号
所属団体: (公財)日本賃貸住宅管理協会 / (公社)全日本不動産協会 / 全
国賃貸管理ビジネス協会 (ほか)

取引形態
仲介