

Sha Maison

積水ハウス品質のお部屋を シャーメゾン ショップ Shop

J R 総武線

吉祥寺駅 バス7分 徒歩4分

モバイルで見る



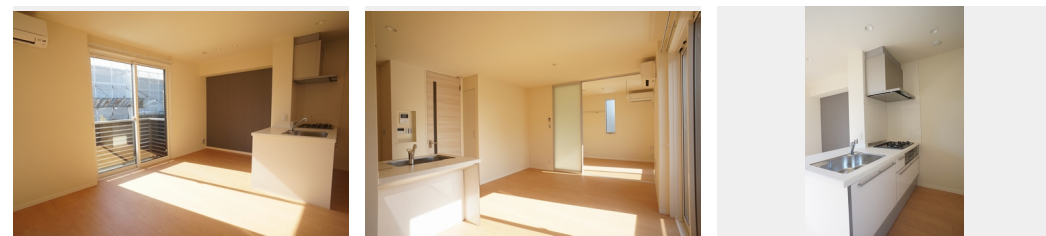
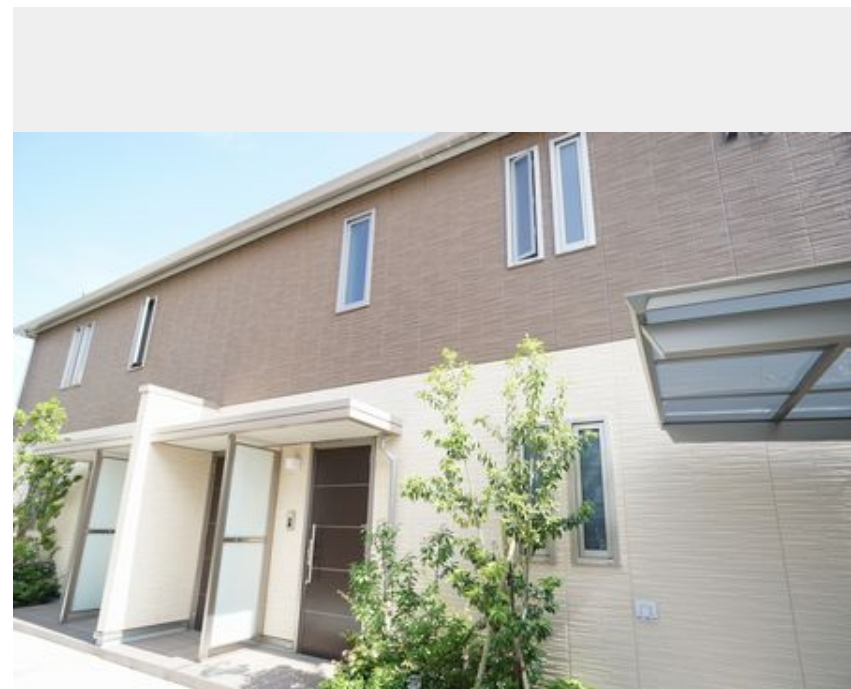
2LDK
アパート

家賃 **168,000 円**

共益費等 5,500 円

敷金 0 ヶ月

礼金 2 ヶ月



積水ハウスの賃貸住宅 シャーメゾン

Sha Maison

この物件の
おすすめ
ポイント

- ★ギガプライズ社インターネット無料設備あり
- ★オートロック付き
- ★屋根付き自転車置き場
- ★浴室追い焚き給湯
- ★浴室換気暖房乾燥
- ★独立洗面化粧台
- ★多機能便座付きトイレ
- ★フローリング・・・

この物件についている こだわり設備

- 高遮音床システム
- しゃ熱断熱複層ガラス
- インターネット無料(WiFi付)
- TVモニター付きインターホン
- オートロック
- 対面キッチン
- 対面キッチン
- コンロ
- コンロ
- 3口コンロ
- 給湯設備
- エコジョーズ
- エコジョーズ
- 追い焚き給湯
- 浴室乾燥機

高遮音床システム「SHAIDD55」/ゴミ集積場(敷地内)/駐輪場(屋根付き)/オートロック/BS/インターネット無料/LGBTQフレンドリー/高齢者対応可/角部屋/アクセントクロス/スライディングスクリーン/フローリング/しゃ熱断熱複層ガラス/雨戸(電動シャッタータイプ)/モニター付ドアホン/全身ミラー/ダウンライト/インターネット無料(Wi-Fi対応)/給湯箇所(浴室・台所・洗面所)/エコジョーズ/給湯器(追焚機能付)/浴室乾燥機(暖房乾燥)/シャワー/ユニットバス1318/洗濯機置場(室内)/洗髪洗面化粧台/室内物干し/対面キッチン/ガス

物件名	ダリアガーデン 202号室	間取り	2LDK/洋室6.5 洋室4.5 LDK12.1(帖)
アクセス	J R 総武線 吉祥寺駅 バス7分、立野町 バス停 徒歩4分 西武新宿線 上石神井駅 バス11分、関町南二丁目 バス停	専有面積 / 向き	66.25㎡ / 南
所在地	東京都練馬区立野町 1 3 - 9	築年月 / 構造	2018年1月下旬 / 軽量鉄骨・2階-2階建
ランドマーク	-	入居 / 契約期間	2024年12月上旬 / 2年
		駐車場	なし

入居諸条件備考

シャーメゾンライフSUPPORT24(月額880円税込)にご加入いただきます。ご入居にかかる諸費用として、退去クリーニング費用(初回契約時) 83,600円(税込) 鍵交換費用12,100円(税込) が必要です。/火災保険へのご加入が条件となります。*ご入居中は、借家人賠償責任保険・個人賠償責任保険が付帯された火災保険へのご加入が必要となります。積水ハウス不動産グループでは、万一の事故の際、グループが連携して迅速に対応できる「シャーメゾンライフGUARD」(*)へのご加入を推奨しております。*保険契約の取扱代理店は、積水ハウス不動産東京(株)および積水ハウス不動産パートナーズ(株)となります。/積水ハウス不動産パートナーズの保証人不要プラン『らくらくパートナー』にご加入が必要です。[新規契約時]事務手数料:33,000円(税込)、[毎月]保証料:月額賃料等の2%/諸費用及び、契約に要する費用は別途打合せ/更新料:新賃料の1ヶ月分

※消費税は10%として計算しています。※掲載されている図面・写真等は、作成方法や撮影方法・時期などにより実際とは異なる場合があります。※家具や車などは、配置のイメージであり、賃貸物件に付属していません(家具家電付き等の表示があるものを除く)。

ポイントがたまる
住んでいるだけでポイントが貯まり、住替え時に家賃が最大3ヶ月分無料に!

らくらくパートナー
気分も手間もお財布も、らくらく。保証人不要のらくらくパートナー

フジミハウジング株式会社 吉祥寺店

TEL:0422-27-5346
FAX: 0422-27-5347

東京都武蔵野市吉祥寺本町1丁目9-2 須田ビル2F
免許番号: 東京都免許(10)第48590号
所属団体: (公財)日本賃貸住宅管理協会 / (公社)東京都宅地建物取引業協会 / 全国賃貸管理ビジネス協会 (ほか)

取引形態
仲介