

Sha Maison

積水ハウス品質のお部屋を シャーメゾン ショップ Shop

西武池袋線

中村橋駅 徒歩6分

モバイルで見る



3LDK
マンション

家賃 **233,000 円**

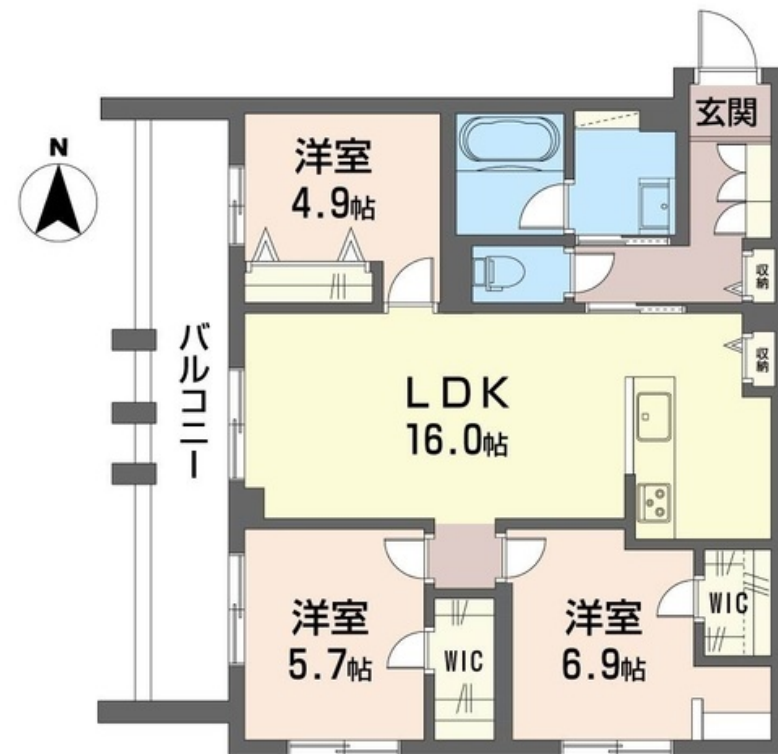
共益費等 9,000 円

敷金 1 ヶ月

礼金 2 ヶ月



※こちらはハース図となり、イメージとなります。色や仕様、質感等異なる場合がございます。



積水ハウスの賃貸住宅 シャーメゾン

Sha Maison

この物件の
オススメ
ポイント

Wi-Fiと連動したスマートロックが玄関に搭載されております！お買い物帰りの重たい荷物の持ち運びも、階段の上り下りがなく快適に運べるエレベーター設置♪無料インターネット (Wi-Fi・・・)

この物件についている **こだわり設備**

- 屋内共用廊下タイプ
- 高遮音床システム
- 宅配BOX
- ワークスペース
- しゃ熱断熱複層ガラス
- 住宅性能評価
- 耐震等級3
- インターネット無料(WiFi付)
- IOT対応
- TVモニター付きインターホン
- オートロック
- 防犯カメラ

高遮音床システム「SHAIDD55」/住宅性能評価/耐震等級3/ホテルライク/エレベーター/宅配BOX/ゴミ集積場(敷地内)/24時間ゴミ出し可/オートロック/防犯カメラ/BS/LGBTQフレンドリー/ワークスペース/角部屋/フローリング/しゃ熱断熱複層ガラス/雨戸(電動シャッタータイプ)/モニタ付ドアホン/全身ミラー/間接照明/ダウンライト/照明器具(LED)/インターネット無料(Wi-Fi対応)/防犯ガラス(合せガラス)/IOT対応/ホームセキュリティ(セコム)/給湯箇所(浴室・台所・洗面所)/エコジョーズ/給湯器(追焚機能付)

物件名	ヴァルシ 202号室
アクセス	西武池袋線 中村橋駅 徒歩6分 西武池袋線 練馬駅 徒歩13分
所在地	東京都練馬区中村北2丁目19-13、14の一部、15の一部、20
ランドマーク	-

間取り	3LDK/洋室6.9 洋室5.7 洋室4.9 LDK16 (帖)
専有面積 / 向き	77.7㎡/西
築年月 / 構造	2025年1月下旬/重量鉄骨・2階-3階建
入居 / 契約期間	2025年2月上旬/2年
駐車場	なし

入居諸条件備考

シャーメゾンライフSUPPORT24 (月額880円税込)にご加入いただきます。ご入居にかかる諸費用として、退室時ハウスクリーニング費用93,500円(税込)スマートロック設定費用16,500円(税込)が必要です。/火災保険へのご加入が条件となります。*ご入居中は、借家人賠償責任保険・個人賠償責任保険が付帯された火災保険へのご加入が必要となります。積水ハウス不動産グループでは、万一の事故の際、グループが連携して迅速に対応できる「シャーメゾンライフGUARD」(*)へのご加入を推奨しております。*保険契約の取扱代理店は、積水ハウス不動産東京(株)および積水ハウス不動産パートナーズ(株)となります。/積水ハウス不動産パートナーズの保証人不要プラン『らくらくパートナー』に加入が必要です。[新規契約時]事務手数料:33,000円(税込)、[毎月]保証料:月額賃料等の2%/諸費用及び、契約に要する費用は別途打合せ/【インターネット無料に関して】*最大通信速度は、技術規格上の最大値であり、実使用速度を示すものではありません。インターネットご利用時の速度は、ご利用環境や回線混雑状況等により低下する場合があります。/更新料:新賃料の1ヶ月分

※消費税は10%として計算しています。※掲載されている図面・写真等は、作成方法や撮影方法・時期などにより実際とは異なる場合があります。※家具や車などは、配置のイメージであり、賃貸物件に付属していません(家具家電付き等の表示があるものを除く)。

ポイントがたまる
住んでいるだけでポイントが貯まり、住替え時に家賃が最大3ヶ月分無料に!

らくらくパートナー
気分も手間もお財布も、らくらく。保証人不要のらくらくパートナー

株式会社大泉学園ハウジング
TEL:03-5933-0840
FAX: 03-5933-0841

東京都練馬区東大泉1丁目35-15かまるやビル1階
免許番号: 東京都免許(4)第87662号
所属団体: (公社)全日本不動産協会 / (公社)首都圏不動産公正取引協議

取引形態
仲介