

Sha Maison

積水ハウス品質のお部屋を シャーメゾン ショップ Shop

東京メトロ副都心線

氷川台駅 徒歩7分

モバイルで見る



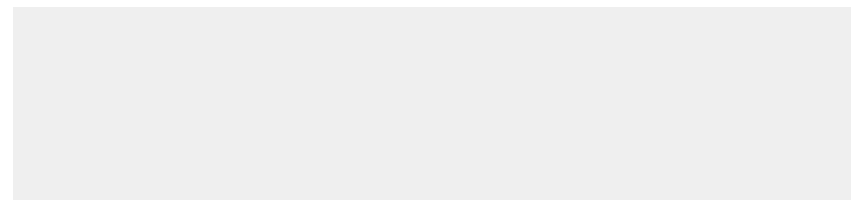
2LDK
マンション

家賃 **166,000 円**

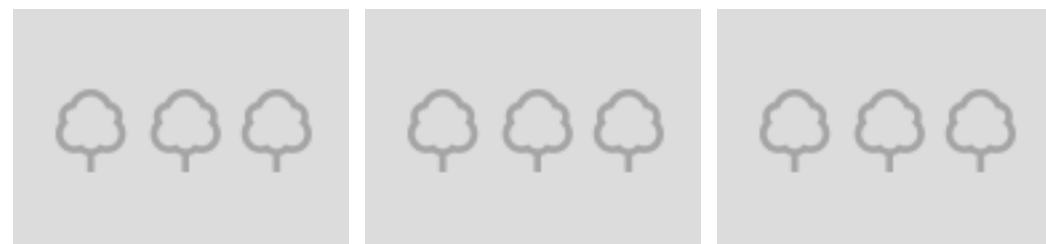
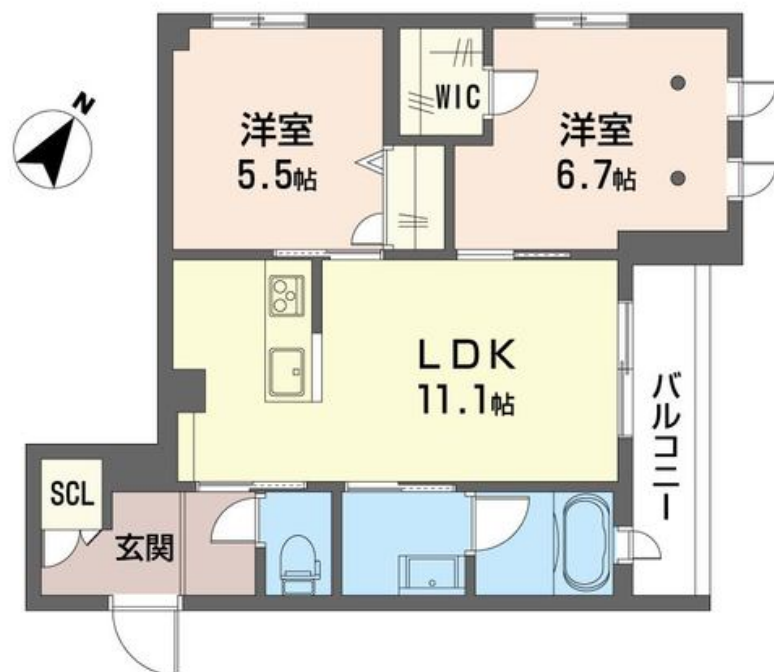
共益費等 9,000 円

敷金 1ヶ月

礼金 2ヶ月



※こちらはパース図となり、イメージとなります。色や仕様、質感等異なる場合がございます。



積水ハウスの賃貸住宅 シャーメゾン

Sha Maison

この物件の
オススメ
ポイント

快適な住まいと光熱費削減が実現。断熱性能に優れ、省エネ・創エネの環境にも人にも優しいZEH住宅です。無料インターネット（Wi-Fi付）がお部屋に付いています！！お部屋ごとにIDとパ・・・

この物件についている **こだわり設備**

- 屋内共用廊下タイプ
- 高遮音床システム
- 宅配BOX
- しゃ熱断熱複層ガラス
- 住宅性能評価
- 耐震等級3
- インターネット無料(WiFi付)
- TVモニター付きインターホン
- オートロック
- 防犯カメラ
- 防犯ガラス
- エレベーター

高遮音床システム「SHAIDD55」/住宅性能評価/耐震等級3/ホテルライク/エレベーター/宅配BOX/ゴミ集積場(敷地内)/駐輪場(屋根付き)/オートロック/防犯カメラ/BS/LGBTQフレンドリー/角部屋/アクセントクロス/フローリング/しゃ熱断熱複層ガラス/雨戸(シャッタータイプ)/モニター付ドアホン/全身ミラー/ダウンライト/インターネット無料(Wi-Fi対応)/防犯ガラス(合せガラス)/スマートロック/給湯箇所(浴室・台所・洗面所)/エコジョーズ/給湯器(追焚機能付)/浴室乾燥機(暖房乾燥)/シャワー/ユニットバス

物件名	ルアナ 207号室	間取り	2LDK/洋室6.7 洋室5.5 LDK11.1 (帖)
アクセス	東京メトロ副都心線 氷川台駅 徒歩7分 東京メトロ副都心線 平和台駅 徒歩10分	専有面積 / 向き	53.83㎡ / 北東
所在地	東京都練馬区早宮 1丁目82-1の一部、-2、-3の一部	築年月 / 構造	2024年12月下旬 / 重量鉄骨・2階-3階建
ランドマーク	-	入居 / 契約期間	2024年12月下旬 / 2年
		駐車場	なし

入居諸条件備考

シャーメゾンライフSUPPORT24 (月額880円税込) にご加入いただきます。ご入居にかかる諸費用として、退室時ハウスクリーニング費用68,750円(税込) スマートロック設定費用16,500円(税込) が必要です。/火災保険へのご加入が条件となります。*ご入居中は、借家人賠償責任保険・個人賠償責任保険が付帯された火災保険へのご加入が必要となります。積水ハウス不動産グループでは、万一の事故の際、グループが連携して迅速に対応できる「シャーメゾンライフGUARD」(*) へのご加入を推奨しております。*保険契約の取扱代理店は、積水ハウス不動産東京(株) および積水ハウス不動産パートナーズ(株) となります。/積水ハウス不動産パートナーズの保証人不要プラン『らくらくパートナー』 に加入が必要です。[新規契約時]事務手数料: 33,000円(税込)、[毎月]保証料: 月額賃料等の2% / 諸費用及び、契約に要する費用は別途打合せ / [インターネット無料に関して] *最大通信速度は、技術規格上の最大値であり、実使用速度を示すものではありません。インターネットご利用時の速度は、ご利用環境や回線混雑状況等により低下する場合があります。/更新料: 新賃料の1ヶ月分

※消費税は10%として計算しています。※掲載されている図面・写真等は、作成方法や撮影方法・時期などにより実際とは異なる場合があります。※家具や車などは、配置のイメージであり、賃貸物件に付属していません(家具家電付き等の表示があるものを除く)。

ポイントがたまる
住んでいるだけでポイントが貯まり、住替え時に家賃が最大3ヶ月分無料に!

らくらくパートナー
気分も手間もお財布も、らくらく。保証人不要のらくらくパートナー

株式会社大泉学園ハウジング

TEL:03-5933-0840
FAX: 03-5933-0841

東京都練馬区東大泉 1丁目35-15 かもるやビル1階
免許番号: 東京都免許(4)第87662号
所属団体: (公社) 全日本不動産協会 / (公社) 首都圏不動産公正取引協議

取引形態
仲介