

Sha Maison

積水ハウス品質のお部屋を シャーメゾン ショップ Shop

西武池袋線

石神井公園駅 徒歩16分

モバイルで見る



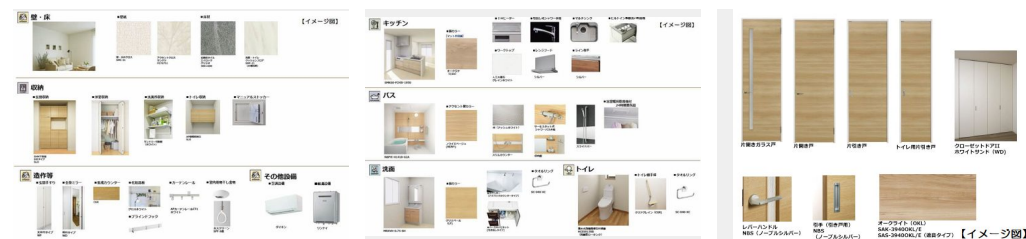
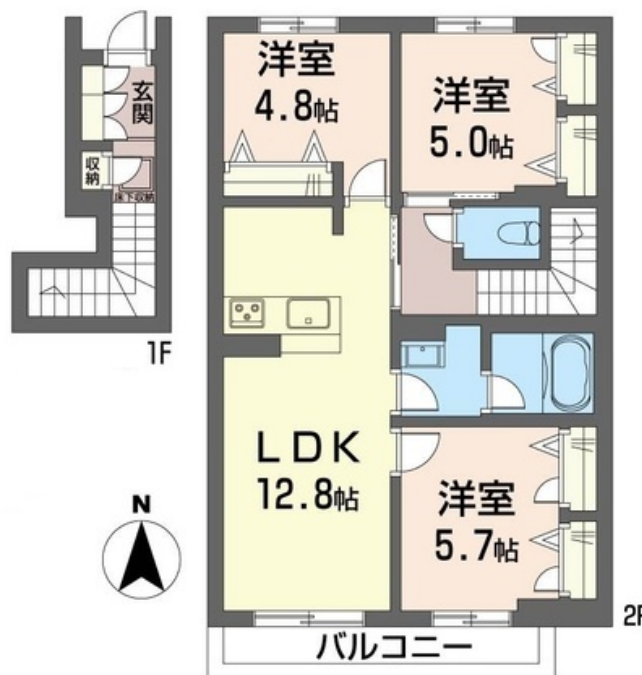
3LDK
アパート

家賃 **170,000 円**

共益費等 8,000 円

敷金 1 ヶ月

礼金 2 ヶ月



積水ハウスの賃貸住宅 シャーメゾン

Sha Maison

この物件の
オススメ
ポイント

快適な住まいと光熱費削減が実現。断熱性能に優れ、省エネ・創エネの環境にも人にも優しいZEH住宅です。無料インターネット（Wi-Fi付）がお部屋に付いています！お部屋ごとにIDとパス・・・

この物件についている **こだわり設備**

- 高遮音床システム
- ZEH
- 宅配BOX
- ワークスペース
- 太陽光発電
- しゃ熱断熱複層ガラス
- 住宅性能評価
- 耐震等級3
- インターネット無料(WiFi付)
- IOT対応
- TVモニター付きインターホン
- オートロック

高遮音床システム「SHAIDD55」/住宅性能評価/耐震等級3/宅配BOX/オートロック/防犯カメラ/BS/LGBTQフレンドリー/ワークスペース/アクセントクロス/フローリング/しゃ熱断熱複層ガラス/雨戸（シャッタータイプ）/モニタ付ドアホン/全身ミラー/ダウンライト/照明器具（LED）/インターネット無料（Wi-Fi対応）/防犯ガラス（合せガラス）/IOT対応/玄関鍵（①キー②ロック）/ホームセキュリティ（セコム）/給湯箇所（浴室・台所・洗面所）/エコジョーズ/給湯器（追焚機能付）/太陽光発電/ZEH（ネット・ゼロ・エネルギー・ハウス）/浴

物件名 グリーン ベル 203号室
アクセス 西武池袋線 石神井公園駅 徒歩16分
所在地 東京都練馬区三原台1丁目19-()
ランドマーク -

間取り 3LDK/洋室5.7 洋室5 洋室4.8 LDK12.8 (帖)
専有面積 / 向き 72.71㎡/南
築年月 / 構造 2025年3月下旬/軽量鉄骨・2階-2階建
入居 / 契約期間 2025年3月下旬/2年
駐車場 なし

入居諸条件備考

シャーメゾンライフSUPPORT24（月額880円税込）にご加入いただきます。ご入居にかかる諸費用として、退室時ハウスクリーニング費用88,550円（税込）スマートロック設定費用16,500円（税込）が必要です。/火災保険へのご加入が条件となります。*ご入居中は、借家人賠償責任保険・個人賠償責任保険が付帯された火災保険へのご加入が必要となります。積水ハウス不動産グループでは、万一の事故の際、グループが連携して迅速に対応できる「シャーメゾンライフGUARD」(*)へのご加入を推奨しております。*保険契約の取扱代理店は、積水ハウス不動産東京（株）および積水ハウス不動産パートナーズ（株）となります。/積水ハウス不動産パートナーズの保証人不要プラン『らくらくパートナー』に加入が必要です。【新規契約時】事務手数料：33,000円（税込）、【毎月】保証料：月額賃料等の2%/諸費用及び、契約に要する費用は別途打合せ/更新料：新賃料の1ヶ月分

※消費税は10%として計算しています。※掲載されている図面・写真等は、作成方法や撮影方法・時期などにより実際とは異なる場合があります。※家具や車などは、配置のイメージであり、賃貸物件に付属していません（家具家電付き等の表示があるものを除く）。

ポイントがたまる
住んでいるだけでポイントが貯まり、住替え時に家賃が最大3ヶ月分無料に!

らくらくパートナー
気分も手間もお財布も、らくらく。保証人不要のらくらくパートナー

株式会社大泉学園ハウジング

TEL:03-5933-0840
FAX: 03-5933-0841

東京都練馬区東大泉1丁目35-15かまるやビル1階
免許番号：東京都免許(4)第87662号
所属団体：（公社）全日本不動産協会 / （公社）首都圏不動産公正取引協議

取引形態
仲介