

# Sha Maison

積水ハウス品質のお部屋を シャーメゾン ショップ Shop

西武新宿線

上井草駅 徒歩12分

モバイルで見る



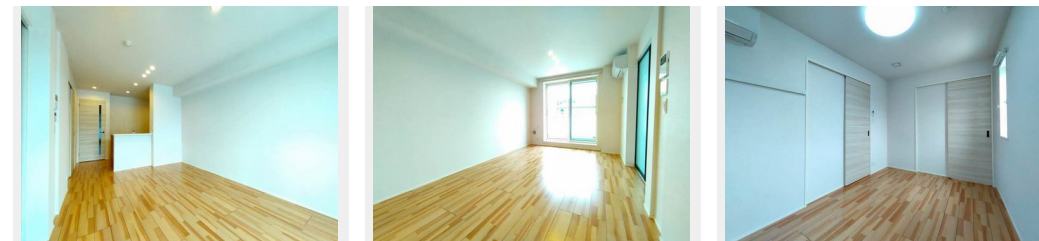
## 2LDK マンション

### 家賃 155,000 円

共益費等 6,500 円

敷金 1ヶ月

礼金 2ヶ月



積水ハウスの賃貸住宅 シャーメゾン

## Sha Maison

この物件の  
オススメ  
ポイント

セキュリティの充実した賃貸物件です♪防犯カメラ・共用玄関オートロック（102・103号室除く）♪無料インターネット（Wi-Fi付）がお部屋に付いています！！お部屋ごとにIDとパスワ・・・

### この物件についている こだわり設備

- 屋内共用廊下タイプ
- 高遮音床システム
- 宅配BOX
- しゃ熱断熱複層ガラス
- 住宅性能評価
- 耐震等級3
- インターネット無料(WiFi付)
- TVモニター付きインターホン
- オートロック
- 防犯ガラス
- エレベーター
- 対面キッチン

駐車場有り/高遮音床システム「SHAIDD55」/住宅性能評価/耐震等級3/ホテルライク/エレベーター/宅配BOX/ゴミ集積場(敷地内)/駐輪場(屋根付き)/オートロック/BS/LGBTQフレンドリー/角部屋/アクセントクロス/フローリング/しゃ熱断熱複層ガラス/雨戸(シャッタータイプ)/モニタ付ドアホン/全身ミラー/ダウンライト/照明器具(LED)/インターネット無料(Wi-Fi対応)/防犯ガラス(合せガラス)/スマートロック/給湯箇所(浴室・台所・洗面所)/エコジョーズ/給湯器(追焚機能付)/浴室乾燥機(暖房乾燥)

物件名	パームテラス石神井 203号室	間取り	2LDK/洋室6.1 洋室5.9 LDK12 (帖)
アクセス	西武新宿線 上井草駅 徒歩12分 西武新宿線 上石神井駅 徒歩17分	専有面積 / 向き	56.44㎡ / 西
所在地	東京都練馬区下石神井 5丁目10-18	築年月 / 構造	2024年4月中旬 / 重量鉄骨・2階-3階建
ランドマーク	-	入居 / 契約期間	即時 / 2年
		駐車場	有り / 月 17,600円 ~ 17,600円 (税込)

入居諸条件備考

シャーメゾンライフSUPPORT24 (月額880円税込)にご加入いただけます。ご入居にかかる諸費用として、退室時ハウスクリーニング費用73,700円(税込)鍵交換費用16,500円(税込)スマートロック設定費用16,500円(税込)が必要です。/火災保険へのご加入が条件となります。\*ご入居中は、借家人賠償責任保険・個人賠償責任保険が付帯された火災保険へのご加入が必要となります。積水ハウス不動産グループでは、万一の事故の際、グループが連携して迅速に対応できる「シャーメゾンライフGUARD」(\*)へのご加入を推奨しております。\*保険契約の取扱代理店は、積水ハウス不動産東京(株)および積水ハウス不動産パートナーズ(株)となります。/積水ハウス不動産パートナーズの保証人不要プラン『らくらくパートナー』に加入が必要です。[新規契約時]事務手数料:33,000円(税込)、[毎月]保証料:月額賃料等の2%/諸費用及び、契約に要する費用は別途打合せ/駐車場の空・料金等につきましては別途お問合せ下さい。/更新料:新賃料の1ヶ月分

※消費税は10%として計算しています。※掲載されている図面・写真等は、作成方法や撮影方法・時期などにより実際とは異なる場合があります。※家具や車などは、配置のイメージであり、賃貸物件に付属していません(家具家電付き等の表示があるものを除く)。

**ポイントがたまる**  
住んでいるだけでポイントが貯まり、住替え時に家賃が最大3ヶ月分無料に!

**らくらくパートナー**  
気分も手間もお財布も、らくらく。保証人不要のらくらくパートナー

## 株式会社大泉学園ハウジング

TEL:03-5933-0840  
FAX: 03-5933-0841

東京都練馬区東大泉 1丁目35-15かまるやビル1階  
免許番号: 東京都免許(4)第87662号  
所属団体: (公社)全日本不動産協会 / (公社)首都圏不動産公正取引協議

取引形態  
仲介