

# Sha Maison

積水ハウス品質のお部屋を シャーメゾン ショップ Shop

西武新宿線

武蔵関駅 徒歩5分

モバイルで見る



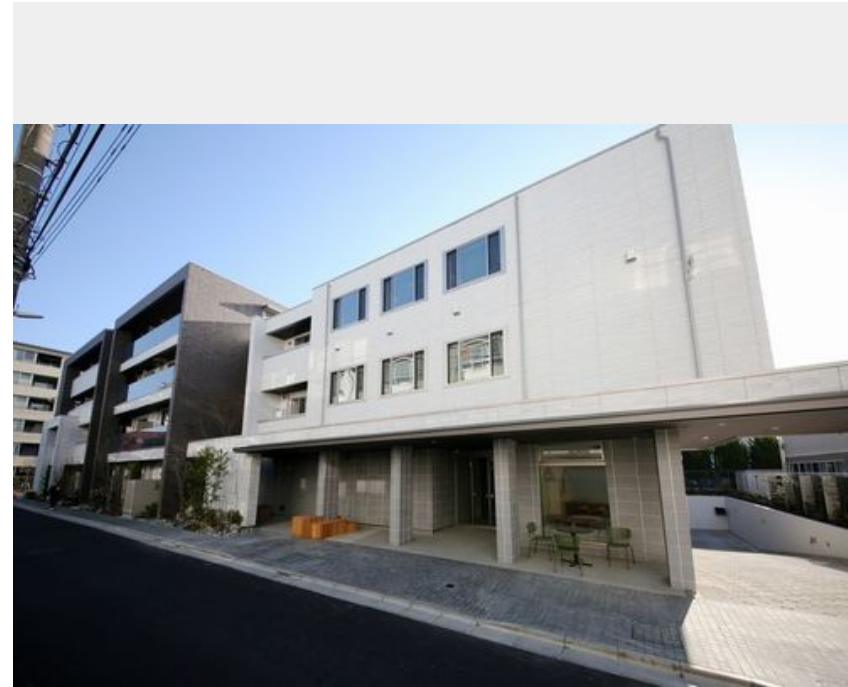
2LDK  
マンション

家賃 **171,000 円**

共益費等 **14,000 円**

敷金 **0 ヶ月**

礼金 **2 ヶ月**



積水ハウスの賃貸住宅 シャーメゾン

Sha Maison

この物件の  
オススメ  
ポイント

重量鉄骨造4階建マンション★ 高級感のある共用部★ 1階が店舗、2階～4階が住居となっています★ オートロック・防犯カメラ・ホームセキュリティなど防犯対策も充実しています★ 面倒な・・・

## この物件についている こだわり設備

- 高遮音床システム
- 宅配BOX
- ワークスペース
- インターネット無料(WiFi付)
- TVモニター付きインターホン
- オートロック
- 防犯カメラ
- 防犯ガラス
- 警備システム
- エレベーター
- 対面キッチン
- コンロ

駐車場有り/高遮音床システム「SHAIDD55」/エレベーター/宅配BOX/ゴミ集積場(敷地内)/24時間ゴミ出し可/駐輪場(屋根付き)/オートロック/防犯カメラ/4K・8K対応/LGBTQフレンドリー/ワークスペース/角部屋/アクセントクロス/フローリング/モニター付ドアホン/全身ミラー/ダウンライト/インターネット無料(Wi-Fi対応)/防犯ガラス(合せガラス)/玄関鍵(①キー②ロック)/ホームセキュリティ(セコム)/給湯箇所(浴室・台所・洗面所)/エコジョーズ/給湯器(追焚機能付)/浴室乾燥機(暖房乾燥)/シャワー/ユニットバス

物件名 GRANDE CERZO PATIO 307号室  
アクセス 西武新宿線 武蔵関駅 徒歩5分  
JR総武線 吉祥寺駅 バス20分、関町北四丁目 バス停 徒歩  
所在地 東京都練馬区関町北4丁目35-15  
ランドマーク -

間取り 2LDK+S(納戸)/洋室6.1 洋室5.7 LDK18.6 S1.5(帖)  
専有面積/向き 75.41㎡/東  
築年月/構造 2022年3月下旬/重量鉄骨・3階-4階建  
入居/契約期間 2025年1月下旬/2年  
駐車場 有り/月 19,800円 ~ 19,800円(税込)

入居諸条件備考

シャーメゾンライフSUPPORT24(月額880円税込)にご加入いただきます。ご入居にかかる諸費用として、退去クリーニング費用(初回契約時) 93,500円(税込) 鍵交換費用33,000円(税込)が必要となります。/火災保険への加入が条件となります。\*ご入居中は、借家人賠償責任保険・個人賠償責任保険が付帯された火災保険への加入が必要となります。積水ハウス不動産グループでは、万一の事故の際、グループが連携して迅速に対応できる「シャーメゾンライフGUARD」(\*)への加入を推奨しております。\*保険契約の取扱代理店は、積水ハウス不動産東京(株)および積水ハウス不動産パートナーズ(株)となります。/積水ハウス不動産パートナーズの保証人不要プラン『らくらくパートナー』に加入が必要です。[新規契約時]事務手数料:33,000円(税込)、[毎月]保証料:月額賃料等の2%/諸費用及び、契約に要する費用は別途打合せ/駐車場の空・料金等につきましては別途お問合せ下さい。/更新料:新賃料の1ヶ月分

\*消費税は10%として計算しています。\*掲載されている図面・写真等は、作成方法や撮影方法・時期などにより実際とは異なる場合があります。\*家具や車などは、配置のイメージであり、賃貸物件に付属していません(家具家電付き等の表示があるものを除く)。

No.114040600307

**ポイントがたまる**  
住んでいるだけでポイントが貯まり、住替え時に家賃が最大3ヶ月分無料に!

**らくらくパートナー**  
気分も手間もお財布も、らくらく。保証人不要のらくらくパートナー

## 株式会社大泉学園ハウジング

TEL:03-5933-0840  
FAX: 03-5933-0841

東京都練馬区東大泉1丁目35-15かまるやビル1階  
免許番号: 東京都免許(4)第87662号  
所属団体: (公社)全日本不動産協会 / (公社)首都圏不動産公正取引協議会

取引形態  
仲介