

Sha Maison

積水ハウス品質のお部屋を シャーメゾン ショップ Shop

西武池袋線

石神井公園駅 徒歩4分

モバイルで見る



1K
マンション

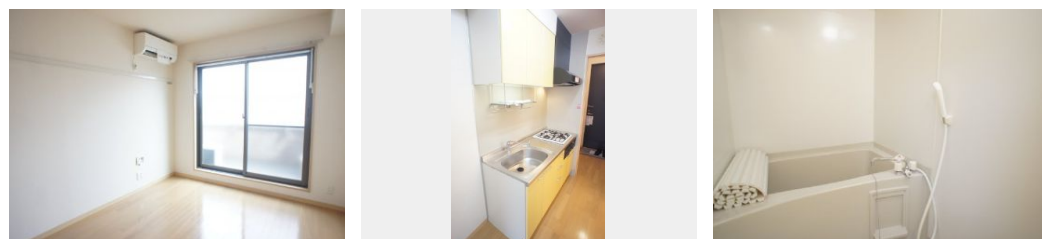
家賃 78,000 円

共益費等 4,000 円

敷金 1ヶ月

礼金 0ヶ月

礼金 0



積水ハウスの賃貸住宅 シャーメゾン

Sha Maison

この物件の
オススメ
ポイント

共用玄関オートロック！各室玄関扉デジタルロック使用！石神井公園駅まで徒歩4分！

この物件についている こだわり設備

- 宅配BOX
- インターネット無料(WiFi付)
- TVモニター付きインターホン
- オートロック
- コンロ
- 給湯設備
- エアコン
- フローリング付

宅配BOX/ゴミ集積場(敷地内)/駐輪場(屋根付き)/オートロック/フローリング/雨戸(シャッタータイプ)/モニター付ドアホン/インターネット無料(Wi-Fi対応)/給湯箇所(浴室・台所・洗面所)/給湯器/シャワー/洗濯機置場(室内)/洗面台/ガスコンロ/バス・トイレ(セパレート)/エアコン/バルコニー

物件名 リーベンハイム石神井公園 301号室

アクセス 西武池袋線 石神井公園駅 徒歩4分

所在地 東京都練馬区石神井町2丁目13-23

ランドマーク -

間取り 1K/K1.9 洋室6.4 その他8.1(帖)

専有面積/向き 25.46㎡/東

築年月/構造 2004年4月上旬/鉄骨・3階-3階建

入居/契約期間 2024年7月下旬/2年

駐車場 なし

入居諸条件備考

シャーメゾンライフSUPPORT24(月額880円税込)にご加入いただきます。ご入居にかかる諸費用として、退室時ハウスクリーニング費用44,000円(税込)が必要です。/火災保険へのご加入が条件となります。積水ハウス不動産グループでは、万一の事故の際、グループが連携して迅速に対応できる「シャーメゾンライフGUARD」(*)へのご加入を推奨しております。*保険契約の取扱代理店は、積水ハウス不動産東京(株)および積水ハウス不動産パートナーズ(株)となります。/積水ハウス不動産パートナーズの保証人不要プラン『らくらくパートナー』に加入が必要です。[新規契約時]事務手数料:33,000円(税込)、[毎月]保証料:月額賃料等の2%/諸費用及び、契約に要する費用は別途打合せ/更新料:新賃料の1ヶ月分

※消費税は10%として計算しています。※掲載されている図面・写真等は、作成方法や撮影方法・時期などにより実際とは異なる場合があります。※家具や車などは、配置のイメージであり、賃貸物件に付属していません(家具家電付き等の表示があるものを除く)。

ポイントがたまる
住んでいるだけでポイントが貯まり、
住替え時に家賃が最大3ヶ月分無料に!

らくらくパートナー
気分も手間もお財布も、らくらく。
保証人不要のらくらくパートナー

ベストライフ株式会社 練馬店

TEL:03-5912-1900
FAX: 03-5912-1960

東京都練馬区練馬3丁目1-5
免許番号: 東京都免許(6)第74082号
所属団体: (公社)全日本不動産協会 / (公社)首都圏不動産公正取引協議

取引形態
仲介