

Sha Maison

積水ハウス品質のお部屋を シャーメゾン ショップ Shop

西武池袋線

桜台駅 徒歩5分

モバイルで見る



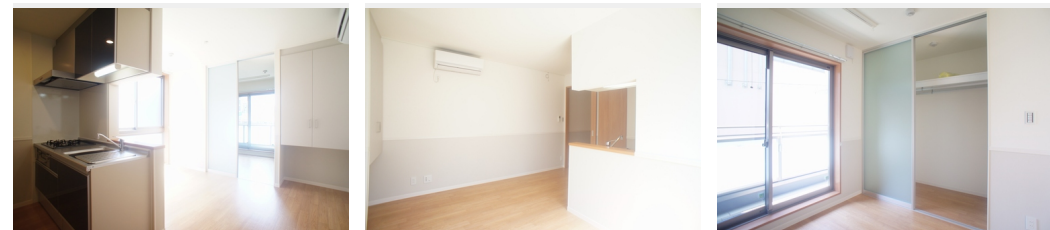
1LDK
マンション

家賃 103,000 円

共益費等 4,000 円

敷金 1ヶ月

礼金 1ヶ月



積水ハウスの賃貸住宅 シャーメゾン

Sha Maison

この物件の
おすすめ
ポイント

大切なペット（小型犬1匹まで）と一緒に暮らせる積水ハウス
施工の賃貸マンション★西武池袋線「桜台駅」まで徒歩5分
（約380m）有楽町線・副都心線「新桜台駅」まで徒歩6分
（約480m）・・・

この物件についている こだわり設備



エレベーター／ゴミ集積場（敷地内）／ペット相談可（室内小型犬）／駐輪場（屋根付き）／オートロック／モニター付ドアホン／玄関鍵（①キー②ロック）／給湯箇所（浴室・台所・洗面所）／浴室乾燥機（暖房乾燥）／シャワー／洗濯機置場（室内）／洗髪洗面化粧台／ガスコンロ／バス・トイレ（セパレート）／エアコン／バルコニー

物件名 TOYOTAMA COUNTY 206号室

アクセス 西武池袋線 桜台駅 徒歩5分
西武有楽町線 新桜台駅 徒歩6分

所在地 東京都練馬区豊玉上2丁目4-19

ランドマーク -

間取り 1LDK / LDK9.1 洋室4 その他9.8 (帖)

専有面積 / 向き 37.42㎡ / 南西

築年月 / 構造 2014年3月下旬 / 鉄骨・2階-4階建

入居 / 契約期間 2024年12月下旬 / 2年

駐車場 なし

入居諸条件備考

シャーメゾンライフSUPPORT24（月額880円税込）にご加入いただきます。ご入居にかかる諸費用として、退室時ハウスクリーニング費用53,900円（税込）鍵交換費用13,200円（税込）が必要です。／火災保険へのご加入が条件となります。＊ご入居中は、借家人賠償責任保険・個人賠償責任保険が付帯された火災保険へのご加入が必要となります。積水ハウス不動産グループでは、万一の事故の際、グループが連携して迅速に対応できる「シャーメゾンライフGUARD」(*)へのご加入を推奨しております。＊保険契約の取扱代理店は、積水ハウス不動産東京（株）および積水ハウス不動産パートナーズ（株）となります。／積水ハウス不動産パートナーズの保証人不要プラン『らくらくパートナー』にご加入が必要です。【新規契約時】事務手数料：33,000円（税込）、【毎月】保証料：月額賃料等の2％／諸費用及び、契約に要する費用は別途打合せ／更新料：新賃料の1ヶ月分

※消費税は10%として計算しています。※掲載されている図面・写真等は、作成方法や撮影方法・時期などにより実際とは異なる場合があります。＊家具や車などは、配置のイメージであり、賃貸物件に付属していません（家具家電付き等の表示があるものを除く）。

ポイントがたまる
住んでいるだけでポイントが貯まり、
住替え時に家賃が最大3ヶ月分無料に!

らくらくパートナー
気分も手間もお財布も、らくらく。
保証人不要のらくらくパートナー

株式会社トータスホーム

TEL:03-5999-5551
FAX: 03-5999-2225

東京都練馬区練馬1丁目2-11

免許番号：東京都免許(6)75536号

所属団体：（公財）日本賃貸住宅管理協会 / （公社）全日本不動産協会 / 全

国賃貸管理ビジネス協会（ほか）

取引形態
仲介