

Sha Maison

積水ハウス品質のお部屋を シャーメゾン ショップ Shop

西武池袋線

石神井公園駅 徒歩5分

モバイルで見る



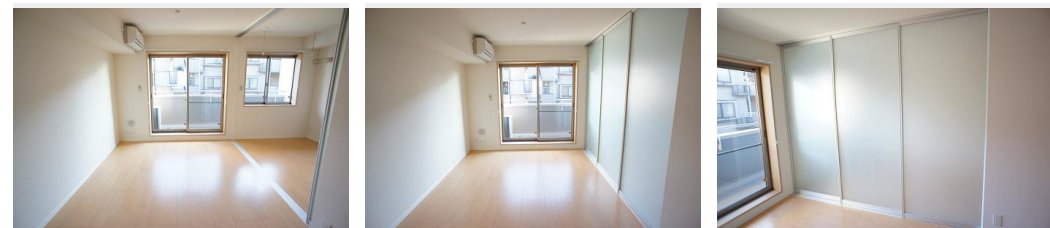
1LDK
マンション

家賃 **133,000 円**

共益費等 6,000 円

敷金 1 ヶ月

礼金 2 ヶ月



積水ハウスの賃貸住宅 シャーメゾン

Sha Maison

この物件の
オススメ
ポイント

『U-NEXT』が入居中見放題のお部屋となっております
♪U-NEXTの無料Wifiを導入（各住戸に光配線の空配管も実装しており、個別対応も可能です）不在時に荷物受け取り可能な物件専・・・

この物件についている こだわり設備

- 高遮音床システム
- 動画視聴サービス
- 防犯ガラス
- 宅配BOX
- TVモニター付きインターホン
- 対面キッチン
- しゃ熱断熱複層ガラス
- オートロック
- コンロ
- インターネット無料(WiFi付)
- 防犯カメラ
- 3口コンロ

駐車場有り/高遮音床システム「SHAIDD55」/宅配BOX/ゴミ集積場（敷地内）/高齢者対応可/駐輪場（屋根付き）/オートロック/防犯カメラ/CATV（都市型）/インターネット対応（CATV）/LGBTQフレンドリー/アクセントクロス/フローリング/しゃ熱断熱複層ガラス/雨戸（シャッタータイプ）/モニター付ドアホン/インターネット無料（Wi-Fi対応）/防犯ガラス（合せガラス）/玄関鍵（①キー②ロック）/給湯箇所（浴室・台所・洗面所）/エコキュート/給湯器（追焚機能付）/オール電化/浴室乾燥機（暖房乾燥）/シャワー/ユニットバス1318/洗濯

入居諸条件備考

シャーメゾンライフSUPPORT24（月額880円税込）にご加入いただきます。ご入居にかかる諸費用として、退室時ハウスクリーニング費用63,800円（税込）鍵交換費用24,200円（税込）が必要です。/火災保険へのご加入が条件となります。*ご入居中は、借家人賠償責任保険・個人賠償責任保険が付帯された火災保険へのご加入が必要となります。積水ハウス不動産グループでは、万一の事故の際、グループが連携して迅速に対応できる「シャーメゾンライフGUARD」(*)へのご加入を推奨しております。*保険契約の取扱代理店は、積水ハウス不動産東京（株）および積水ハウス不動産パートナーズ（株）となります。/積水ハウス不動産パートナーズの保証人不要プラン『らくらくパートナー』にご加入が必要です。[新規契約時]事務手数料：33,000円（税込）、[毎月]保証料：月額賃料等の2%/諸費用及び、契約に要する費用は別途打合せ/【インターネット無料に関して】*最大通信速度は、技術規格上の最大値であり、実使用速度を示すものではありません。インターネットご利用時の速度は、ご利用環境や回線混雑状況等により低下する場合があります。/駐車場の空・料金等につきましては別途お問合せ下さい。/更新料：新賃料の1ヶ月分

物件名 パークフィールズ石神井公園 205号室

アクセス 西武池袋線 石神井公園駅 徒歩5分
西武池袋線 練馬高野台駅 徒歩19分

所在地 東京都練馬区石神井町4丁目12-11

ランドマーク -

間取り 1LDK/洋室6.7 LDK12.3(帖)

専有面積 / 向き 46.78㎡ / 南

築年月 / 構造 2012年1月下旬 / 鉄骨・2階-3階建

入居 / 契約期間 2024年12月上旬 / 2年

駐車場 有り / 月 16,500円 ~ 16,500円 (税込)

※消費税は10%として計算しています。※掲載されている図面・写真等は、作成方法や撮影方法・時期などにより実際とは異なる場合があります。※家具や車などは、配置のイメージであり、賃貸物件に付属していません（家具家電付き等の表示があるものを除く）。

ポイントがたまる
住んでいるだけでポイントが貯まり、
住替え時に家賃が最大3ヶ月分無料に!

らくらくパートナー
気分も手間もお財布も、らくらく。
保証人不要のらくらくパートナー

株式会社大泉学園ハウジング

TEL:03-5933-0840
FAX: 03-5933-0841

東京都練馬区東大泉1丁目35-15かまるやビル1階

免許番号：東京都免許(4)第87662号

所属団体：（公社）全日本不動産協会 / （公社）首都圏不動産公正取引協議

会

取引形態
仲介