

Sha Maison

積水ハウス品質のお部屋を シャーメゾン ショップ Shop

西武池袋線

練馬高野台駅 徒歩4分

モバイルで見る



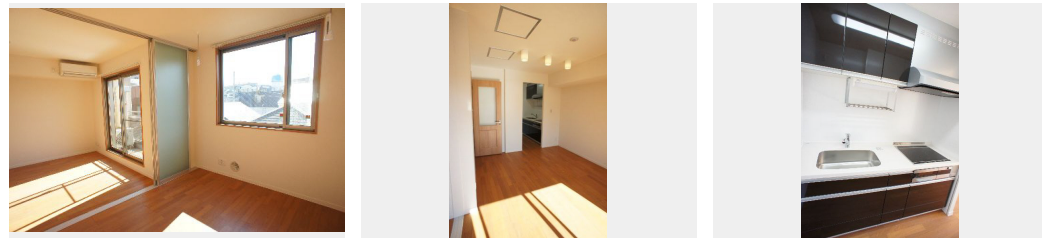
1LDK
マンション

家賃 **122,000 円**

共益費等 5,000 円

敷金 0 ヶ月

礼金 1 ヶ月



積水ハウスの賃貸住宅 シャーメゾン

Sha Maison

この物件の
オススメ
ポイント

無料インターネット (Wi-Fi付) がお部屋に付いています!! お部屋ごとにIDとパスワードを御用意しています不在時に荷物受け取り可能な物件専用の宅配BOXを設置しています。こちらのお・・・

この物件についている **こだわり設備**

- 高遮音床システム
- 宅配BOX
- しゃ熱断熱複層ガラス
- インターネット無料(WiFi付)
- TVモニター付きインターホン
- オートロック
- 防犯ガラス
- コンロ
- 3口コンロ
- IHクッキングヒーター
- 給湯設備
- 追い焚き給湯

高遮音床システム「SHAIDD55」/宅配BOX/ゴミ集積場(敷地内)/高齢者対応可/駐輪場(屋根付き)/オートロック/CATV(都市型)/インターネット無料/LGBTQフレンドリー/フローリング/しゃ熱断熱複層ガラス/雨戸(シャッタータイプ)/モニター付ドアホン/照明器具(LED)/インターネット無料(Wi-Fi対応)/防犯ガラス(合せガラス)/給湯箇所(浴室・台所・洗面所)/給湯器(ガス)/給湯器(追焚機能付)/浴室乾燥機(暖房乾燥)/シャワー/ユニットバス1318/洗濯機置場(室内)/洗髪洗面化粧台/IHクッキングヒーター/3口コンロ/

物件名	CUORE SQUARE 303号室	間取り	1LDK/洋室6.4 LDK11(帖)
アクセス	西武池袋線 練馬高野台駅 徒歩4分 西武池袋線 石神井公園駅 徒歩13分	専有面積 / 向き	42.0㎡ / 南
所在地	東京都練馬区高野台1丁目9-13	築年月 / 構造	2012年1月下旬 / 鉄骨・3階-3階建
ランドマーク	-	入居 / 契約期間	2025年1月上旬 / 2年
		駐車場	なし

入居諸条件備考

シャーメゾンライフSUPPORT24(月額880円税込)にご加入いただけます。ご入居にかかる諸費用として、退去クリーニング費用(初回契約時) 58,850円(税込)が必要です。/火災保険へのご加入が条件となります。*ご入居中は、借家人賠償責任保険・個人賠償責任保険が付帯された火災保険へのご加入が必要となります。積水ハウス不動産グループでは、万一の事故の際、グループが連携して迅速に対応できる「シャーメゾンライフGUARD」(*)へのご加入を推奨しております。*保険契約の取扱代理店は、積水ハウス不動産東京(株)および積水ハウス不動産パートナーズ(株)となります。/積水ハウス不動産パートナーズの保証人不要プラン『らくらくパートナー』に加入が必要です。[新規契約時]事務手数料:33,000円(税込)、[毎月]保証料:月額賃料等の2%/諸費用及び、契約に要する費用は別途打合せ/敷地内屋根付き駐輪場(各世帯1台)。バイク置場ございます!(*月額3,000円+税)詳細は募集日まで!!/更新料:新賃料の1ヶ月分

No.11104910030
※消費税は10%として計算しています。※掲載されている図面・写真等は、作成方法や撮影方法・時期などにより実際とは異なる場合があります。※家具や車などは、配置のイメージであり、賃貸物件に付属していません(家具家電付き等の表示があるものを除く)。

ポイントがたまる
住んでいるだけでポイントが貯まり、住替え時に家賃が最大3ヶ月分無料に!

らくらくパートナー
気分も手間もお財布も、らくらく。保証人不要のらくらくパートナー

株式会社ティーネットワーク 石神井公園店

TEL:03-3997-1789
FAX: 03-3997-1790

東京都練馬区石神井町3丁目20-17K. Mスクエアビル5階
免許番号: 国土交通大臣免許(7)第5277号
所属団体: (公財)日本賃貸住宅管理協会 / (公社)全日本不動産協会 / 全国賃貸管理ビジネス協会 (ほか)

取引形態
仲介