

Sha Maison

積水ハウス品質のお部屋を シャーメゾン ショップ Shop

西武池袋線

練馬駅 徒歩14分

1LDK
マンション

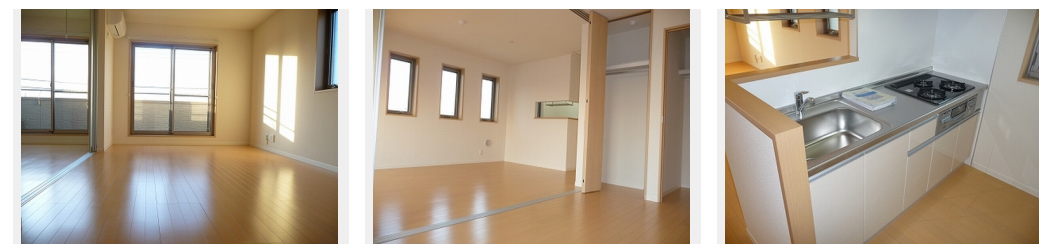
家賃 **122,000 円**

共益費等 6,000 円

敷金 0 ヶ月

礼金 1 ヶ月

モバイルで見る



積水ハウスの賃貸住宅 シャーメゾン

Sha Maison

この物件の
オススメ
ポイント

【★インターネット無料★】無料インターネット (Wi-Fi付き) が付いております! ネット通販等に便利な宅配ボックス設置しております♪/防犯カメラ設置済み物件です♪【★浴室換気乾燥暖...

この物件についている こだわり設備

- 宅配BOX
- オートロック
- コンロ
- しゃ熱断熱 複層ガラス
- 防犯カメラ
- 3口コンロ
- インターネット 無料(WiFi付)
- 防犯ガラス
- 給湯設備
- TVモニター付き インターホン
- 対面 キッチン
- 追い焚き給湯

宅配BOX/ゴミ集積場(敷地内)/高齢者対応可/駐輪場(屋根付き)/オートロック/防犯カメラ/CATV(都市型)/LGBTQフレンドリー/アクセントクロス/フローリング/しゃ熱断熱複層ガラス/雨戸(シャッタータイプ)/モニター付ドアホン/インターネット無料(Wi-Fi対応)/防犯ガラス(合せガラス)/玄関鍵(①キー②ロック)/給湯箇所(浴室・台所・洗面所)/給湯器/給湯器(追焚機能付)/浴室乾燥機(暖房乾燥)/シャワー/洗濯機置場(室内)/洗髪洗面化粧台/室内物干し/対面キッチン/ガスコンロ/3口コンロ/グリル付きコンロ/トイレ(暖房機能付便座)/

物件名 ベルコリーヌ豊玉 211号室
アクセス 西武池袋線 練馬駅 徒歩14分
西武新宿線 野方駅 徒歩15分
所在地 東京都練馬区豊玉南3丁目12-9
ランドマーク -

間取り 1LDK/洋室6.1 LDK13.3(帖)
専有面積/向き 45.37㎡/東
築年月/構造 2011年1月中旬/鉄骨・2階-3階建
入居/契約期間 2024年11月下旬/2年
駐車場 なし

入居諸条件備考

シャーメゾンライフSUPPORT24(月額880円税込)にご加入いただきます。ご入居にかかる諸費用として、退去クリーニング費用(初回契約時) 63,800円(税込) 鍵交換費用24,200円(税込) が必要です。/火災保険へのご加入が条件となります。*ご入居中は、借家人賠償責任保険・個人賠償責任保険が付帯された火災保険へのご加入が必要となります。積水ハウス不動産グループでは、万一の事故の際、グループが連携して迅速に対応できる「シャーメゾンライフGUARD」(*)へのご加入を推奨しております。*保険契約の取扱代理店は、積水ハウス不動産東京(株)および積水ハウス不動産パートナーズ(株)となります。/積水ハウス不動産パートナーズの保証人不要プラン『らくらくパートナー』に加入が必要です。[新規契約時]事務手数料:33,000円(税込)、[毎月]保証料:月額賃料等の2%/諸費用及び、契約に要する費用は別途打合せ/人気設備のオートロック付き、マンションタイプの物件です。/【設備】各室エアコン(2台)♪/3口ガスコンログリル付きキッチン♪♪/敷地内ゴミ置場/テレビモニター♪♪/無料Wi-Fi設備付【周辺施設】■ファミリーマートまで徒歩3分(1.62m)、■ジョナサンまで徒歩5分(3.33m)、■西友まで徒歩6分(4.55m)/更新料:新賃料の1ヶ月分

※消費税は10%として計算しています。※掲載されている図面・写真等は、作成方法や撮影方法・時期などにより実際とは異なる場合があります。※家具や車などは、配置のイメージであり、賃貸物件に付属していません(家具家電付き等の表示があるものを除く)。

ポイントがたまる
住んでいるだけでポイントが貯まり、
住替え時に家賃が最大3ヶ月分無料に!

らくらくパートナー
気分も手間もお財布も、らくらく。
保証人不要のらくらくパートナー

株式会社トータスホーム

TEL:03-5999-5551
FAX: 03-5999-2225

東京都練馬区練馬1丁目2-11
免許番号: 東京都免許(6)75536号
所属団体: (公財)日本賃貸住宅管理協会 / (公社)全日本不動産協会 / 全国賃貸管理ビジネス協会 (ほか)

取引形態
仲介