

# Sha Maison

積水ハウス品質のお部屋を シャーメゾン ショップ Shop

都営大江戸線

練馬駅 徒歩12分

モバイルで見る



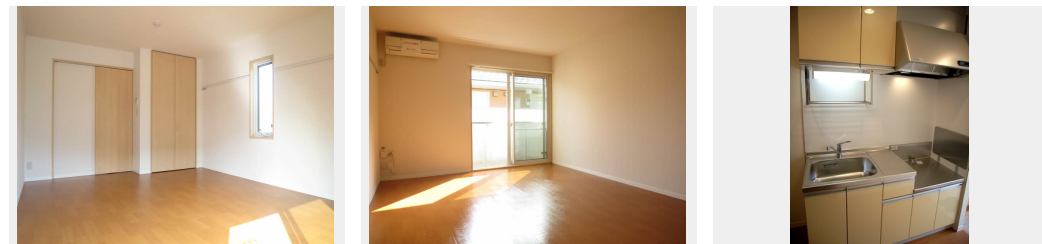
1K  
アパート

家賃 77,000 円

共益費等 6,000 円

敷金 0 ヶ月

礼金 1 ヶ月



積水ハウスの賃貸住宅 シャーメゾン

Sha Maison

この物件の  
オススメ  
ポイント

【★インターネット無料★】無料インターネット (Wi-Fi付き) が付いております!! 【★洗髪洗面化粧台★】髪も洗える洗髪洗面化粧台です!! 洗面台の清掃もしやすいです♪♪ 【★浴室換気乾...

### この物件についている こだわり設備

- しゃ熱断熱 複層ガラス
- インターネット 無料(WiFi付)
- TVモニター付き インターホン
- 防犯ガラス
- 給湯設備
- 浴室乾燥機
- 洗髪洗面台
- 温水洗浄便座
- エアコン

駐車場有り/ゴミ集積場(敷地内)/駐輪場(屋根付き)/LGBTQフレンドリー/高齢者対応可/角部屋/しゃ熱断熱複層ガラス/雨戸(シャッタータイプ)/モニター付ドアホン/インターネット無料(Wi-Fi対応)/防犯ガラス(合せガラス)/給湯箇所(浴室・台所・洗面所)/給湯器(ガス)/浴室乾燥機(暖房乾燥)/シャワー/洗濯機置場(室内)/洗髪洗面化粧台/トイレ(洗浄機能付便座)/バス・トイレ(セパレート)/エアコン

物件名	フォレスタ I 106号室	間取り	1K/洋室9.3 K3.9 (帖)
アクセス	都営大江戸線 練馬駅 徒歩12分 西武新宿線 野方駅 徒歩18分	専有面積 / 向き	29.75㎡ / 南
所在地	東京都練馬区豊玉中3丁目8-7	築年月 / 構造	2009年7月下旬 / 軽量鉄骨・1階-2階建
ランドマーク	-	入居 / 契約期間	2025年1月下旬 / 2年
		駐車場	有り / 月 20,500円 ~ 20,500円 (税込)

入居諸条件備考

シャーメゾンライフSUPPORT24 (月額1,320円税込)にご加入いただきます。ご入居にかかる諸費用として、退去クリーニング費用(初回契約時) 44,000円(税込)が必要です。/火災保険へのご加入が条件となります。\*ご入居中は、借家人賠償責任保険・個人賠償責任保険が付帯された火災保険へのご加入が必要となります。積水ハウス不動産グループでは、万一の事故の際、グループが連携して迅速に対応できる「シャーメゾンライフGUARD」(\*)へのご加入を推奨しております。\*保険契約の取扱代理店は、積水ハウス不動産東京(株)および積水ハウス不動産パートナーズ(株)となります。/積水ハウス不動産パートナーズの保証人不要プラン『らくらくパートナー』に加入が必要です。【新規契約時】事務手数料:33,000円(税込)、[毎月]保証料:月額賃料等の2%/諸費用及びその他契約費用は別途打合せ/■モニター付きインターホン■洗髪洗面化粧台■エアコン■暖房洗浄機能付き便座★冬でも暖かくご利用いただけます。洗浄機能もついております♪♪/駐車場の空・料金等につきましては別途お問合せ下さい。/更新料:新賃料の1ヶ月分

No.110965700106  
※消費税は10%として計算しています。※掲載されている図面・写真等は、作成方法や撮影方法・時期などにより実際とは異なる場合があります。※家具や車などは、配置のイメージであり、賃貸物件に付属していません(家具家電付き等の表示があるものを除く)。

**ポイントがたまる**  
住んでいるだけでポイントが貯まり、住替え時に家賃が最大3ヶ月分無料に!

**らくらくパートナー**  
気分も手間もお財布も、らくらく。保証人不要のらくらくパートナー

株式会社トータスホーム  
TEL:03-5999-5551  
FAX: 03-5999-2225

東京都練馬区練馬1丁目2-11  
免許番号: 東京都免許(6)75536号  
所属団体: (公財)日本賃貸住宅管理協会 / (公社)全日本不動産協会 / 全国賃貸管理ビジネス協会 (ほか)

取引形態  
仲介