

Sha Maison

積水ハウス品質のお部屋を シャーメゾン ショップ Shop

西武池袋線

江古田駅 徒歩8分

モバイルで見る



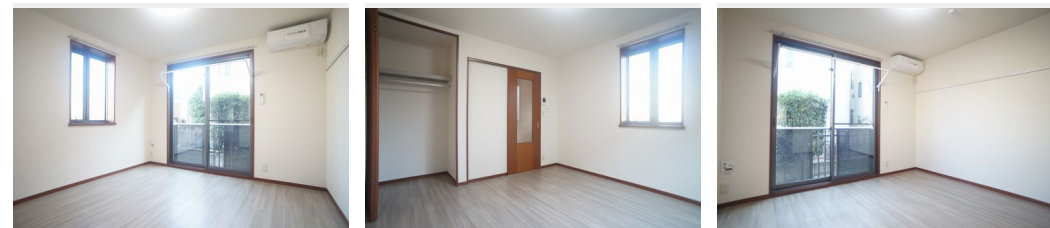
1K
アパート

家賃 72,000 円

共益費等 5,000 円

敷金 0 ヶ月

礼金 1 ヶ月



積水ハウスの賃貸住宅 シャーメゾン

Sha Maison

この物件の
オススメ
ポイント

申込無しで直ぐに使える無料インターネット環境 ギガプライズ Wi-Fiも利用可能です スーパーマーケット ライフ新桜台駅前店 徒歩6分(410m) ・ドラッグストア ウエルシア・・・

この物件についている こだわり設備

- 宅配BOX
- コンロ
- しゃ熱断熱複層ガラス
- 給湯設備
- インターネット無料(WiFi付)
- 室内物干
- TVモニター付きインターホン
- エアコン

宅配BOX/ゴミ集積場(敷地内)/高齢者対応可/CATV(都市型)/LGBTQフレンドリー/角部屋/しゃ熱断熱複層ガラス/雨戸(シャッタータイプ)/モニター付ドアホン/全身ミラー/照明器具(LED)/インターネット無料(Wi-Fi対応)/給湯箇所(浴室・台所・洗面所)/給湯器(ガス)/シャワー/洗濯機置場(室内)/室内物干し/ガスコンロ/2口コンロ/グリル付きコンロ/バス・トイレ(セパレート)/床下収納庫/エアコン

入居諸条件備考

シャーメゾンライフSUPPORT24(月額1,320円税込)にご加入いただけます。ご入居にかかる諸費用として、退去クリーニング費用(初回契約時)44,000円(税込)が必要です。/火災保険へのご加入が条件となります。*ご入居中は、借家人賠償責任保険・個人賠償責任保険が付帯された火災保険へのご加入が必要です。積水ハウス不動産グループでは、万一の事故の際、グループが連携して迅速に対応できる「シャーメゾンライフGUARD」(*)へのご加入を推奨しております。*保険契約の取扱代理店は、積水ハウス不動産東京(株)および積水ハウス不動産パートナーズ(株)となります。/積水ハウス不動産パートナーズの保証人不要プラン『らくらくパートナー』に加入が必要です。【新規契約時】事務手数料:33,000円(税込)、【毎月】保証料:月額賃料等の2%/諸費用及びその他契約費用は別途打合せ/更新料:新賃料の1ヶ月分

物件名 ドミールヒコ 101号室
アクセス 西武池袋線 江古田駅 徒歩8分
東京メトロ有楽町線 小竹向原駅 徒歩9分
所在地 東京都練馬区羽沢1丁目15-7
ランドマーク -

間取り 1K/洋室7.5 K2.8(帖)
専有面積/向き 22.9㎡/南
築年月/構造 2003年7月上旬/軽量鉄骨・1階-2階建
入居/契約期間 2025年2月上旬/2年
駐車場 なし

※消費税は10%として計算しています。※掲載されている図面・写真等は、作成方法や撮影方法・時期などにより実際とは異なる場合があります。※家具や車などは、配置のイメージであり、賃貸物件に付属していません(家具家電付き等の表示があるものを除く)。

No.110515600101

ポイントがたまる
住んでいるだけでポイントが貯まり、
住替え時に家賃が最大3ヶ月分無料に!

らくらくパートナー
気分も手間もお財布も、らくらく。
保証人不要のらくらくパートナー

株式会社イチイ 池袋店
TEL:03-3987-6222
FAX: 03-3987-6223

東京都豊島区南池袋2丁目29-12メトロシティ南池袋1F
免許番号: 東京都免許(12)第39368号
所属団体: (公財)日本賃貸住宅管理協会 / (公社)全日本不動産協会
/ (公社)首都圏不動産公正取引協議会

取引形態
仲介