

# Sha Maison

積水ハウス品質のお部屋を シャーメゾン ショップ Shop

西武池袋線

富士見台駅 徒歩11分

モバイルで見る



1K  
アパート

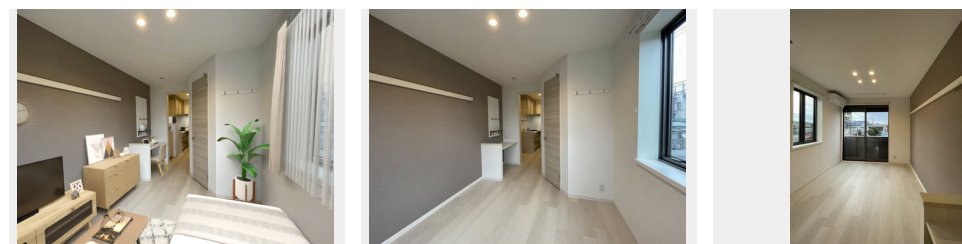
家賃 79,000 円

共益費等 5,000 円

敷金 0 ヶ月

礼金 0 ヶ月

1ヶ月 家賃無料 礼金 0



この物件の  
オススメ  
ポイント

2024.9フルリノベーション実施部屋♪入居者インターネット無料Wi-Fi設備導入済み♪♪周辺は静かな住宅街で住環境良好です。♪安心の24時間電話受付対応♪/敷地内駐輪場♪/前面道...

## この物件についている こだわり設備

- リノベーション
- インターネット 無料(WiFi付)
- TVモニター付き インターホン
- コンロ
- 給湯設備
- 室内物干
- 温水洗浄便座
- エアコン
- ダウンライト

CATV (都市型) / LGBTQフレンドリー / 高齢者対応可 / リノベーション / 角部屋 / アクセントクロス / モニタ付ドアホン / 全身ミラー / ダウンライト / インターネット無料 (Wi-Fi対応) / 給湯箇所 (浴室・台所・洗面所) / 給湯器 / シャワー / 洗濯機置場 (室内) / 洗面化粧台 / 室内物干し / 2口コンロ / トイレ (洗浄機能付便座) / バス・トイレ (セパレート) / エアコン

物件名	エスポワール 201号室	間取り	1K/洋室7.3 K3 (帖)
アクセス	西武池袋線 富士見台駅 徒歩11分 西武池袋線 中村橋駅 徒歩14分	専有面積 / 向き	22.0㎡ / 南
所在地	東京都練馬区貫井4丁目39-20	築年月 / 構造	2002年2月下旬 / 軽量鉄骨・2階-2階建
ランドマーク	-	入居 / 契約期間	2024年12月上旬 / 2年
		駐車場	なし

入居諸条件備考

シャーメゾンライフSUPPORT24 (月額880円税込) にご加入いただきます。ご入居にかかる諸費用として、退去クリーニング費用 (初回契約時) 44,000円 (税込) 鍵交換費用17,600円 (税込) が必要です。/火災保険へのご加入が条件となります。\*ご入居中は、借家人賠償責任保険・個人賠償責任保険が付帯された火災保険へのご加入が必要となります。積水ハウス不動産グループでは、万一の事故の際、グループが連携して迅速に対応できる「シャーメゾンライフGUARD」(\*) へのご加入を推奨しております。\*保険契約の取扱代理店は、積水ハウス不動産東京 (株) および積水ハウス不動産パートナーズ (株) となります。/積水ハウス不動産パートナーズの保証人不要プラン『らくらくパートナー』 に加入が必要です。[新規契約時] 事務手数料: 33,000円 (税込)、[毎月] 保証料: 月額賃料等の2% / リノベーション2024年09月  
★2024年9月フルリノベーション工事実施済★ キッチン・シャワーブース・トイレ・洗面台交換・洗面所収納・扉板収納新設・建具交換・間接照明・WIC・天井ダウンライト・ブラインドフック・全身ミラー新設、フローリング・全室クロス貼替等実施しています♪♪新築同様の室内に生まれ変わりました。是非この機会に!!! / 諸費用及び、契約に要する費用は別途打合せ / ディンプルキー採用♪ / 給湯器♪ / 室内洗濯機置場♪ / CATV (ネット対応) / 更新料: 新賃料の1ヶ月分

※消費税は10%として計算しています。※掲載されている図面・写真等は、作成方法や撮影方法・時期などにより実際とは異なる場合があります。※家具や車などは、配置のイメージであり、賃貸物件に付属しておりません (家具家電付き等の表示があるものを除く)。

No.110457500201

ポイントがたまる  
住んでいるだけでポイントが貯まり、  
住替え時に家賃が最大3ヶ月分無料に!

らくらくパートナー  
気分も手間もお財布も、らくらく。  
保証人不要のらくらくパートナー

株式会社トータスホーム  
TEL:03-5999-5551  
FAX: 03-5999-2225

東京都練馬区練馬1丁目2-11  
免許番号: 東京都免許(6)75536号  
所属団体: (公財) 日本賃貸住宅管理協会 / (公社) 全日本不動産協会 / 全  
国賃貸管理ビジネス協会 (ほか)

取引形態  
仲介