

Sha Maison

積水ハウス品質のお部屋を シャーメゾン ショップ Shop

都営大江戸線

光が丘駅 徒歩16分

モバイルで見る



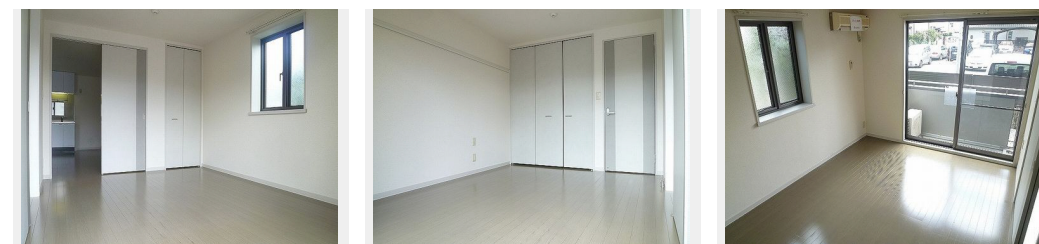
2DK
アパート

家賃 93,000 円

共益費等 5,500 円

敷金 1ヶ月

礼金 1ヶ月



積水ハウスの賃貸住宅 シャーメゾン

Sha Maison

この物件の
オススメ
ポイント

入居者インターネット無料Wi-Fi設備導入済み♪全室南向き♪ 全室2DKファミリータイプの物件です。周辺は静かな住宅街に位置しており、住環境に良い物件です。光が丘公園まで徒歩・・・

この物件についている こだわり設備

- インターネット 無料(WiFi付)
- TVモニター付き インターホン
- 給湯設備
- 追い焚き給湯
- 洗髪洗面台
- 室内物干
- 温水洗浄便座
- エアコン
- フローリング付

ゴミ集積場(敷地内) / 駐輪場 / CATV(都市型) / LGBTQフレンドリー / 高齢者対応可 / 角部屋 / フローリング / 雨戸(シャッタータイプ) / モニタ付ドアホン / インターネット無料 (Wi-Fi対応) / 給湯箇所(浴室・台所・洗面所) / 給湯器(ガス) / 給湯器(追焚機能付) / シャワー / 洗濯機置場(室内) / 洗髪洗面化粧台 / 室内物干し / トイレ(洗浄機能付便座) / バス・トイレ(セパレート) / エアコン / バルコニー

入居諸条件備考

シャーメゾンライフSUPPORT24(月額880円税込)にご加入いただきます。ご入居にかかる諸費用として、退室時ハウスクリーニング費用58,850円(税込)鍵交換費用17,600円(税込)が必要です。/火災保険へのご加入が条件となります。*ご入居中は、借家人賠償責任保険・個人賠償責任保険が付帯された火災保険へのご加入が必要となります。積水ハウス不動産グループでは、万一の事故の際、グループが連携して迅速に対応できる「シャーメゾンライフGUARD」(*)へのご加入を推奨しております。*保険契約の取扱代理店は、積水ハウス不動産東京(株)および積水ハウス不動産パートナーズ(株)となります。/積水ハウス不動産パートナーズの保証人不要プラン『らくらくパートナー』にご加入が必要です。[新規契約時]事務手数料:33,000円(税込)、[毎月]保証料:月額賃料等の2%/諸費用及び、契約に要する費用は別途打合せ/ガスコンロ設置タイプ♪/エアコン1台♪/カラーテレビモニター♪/室内物干し♪/多機能便座♪/追い焚き給湯器♪■敷地内駐車場有り(要空き確認)■/更新料:新賃料の1ヶ月分

物件名	アイリットC 203号室	間取り	2DK/洋室5.9 洋室5.9 DK6.5(帖)
アクセス	都営大江戸線 光が丘駅 徒歩16分 東京メトロ有楽町線 地下鉄成増駅 徒歩21分	専有面積 / 向き	41.5㎡ / 南
所在地	東京都練馬区旭町1丁目36-16	築年月 / 構造	2001年8月下旬 / 軽量鉄骨・2階-2階建
ランドマーク	-	入居 / 契約期間	2024年10月上旬 / 2年
		駐車場	なし

※消費税は10%として計算しています。※掲載されている図面・写真等は、作成方法や撮影方法・時期などにより実際とは異なる場合があります。※家具や車などは、配置のイメージであり、賃貸物件に付属していません(家具家電付き等の表示があるものを除く)。

ポイントがたまる
住んでいるだけでポイントが貯まり、住替え時に家賃が最大3ヶ月分無料に!

らくらくパートナー
気分も手間もお財布も、らくらく。保証人不要のらくらくパートナー

株式会社トータスホーム

TEL:03-5999-5551
FAX: 03-5999-2225

東京都練馬区練馬1丁目2-11
免許番号: 東京都免許(6)75536号
所属団体: (公財)日本賃貸住宅管理協会 / (公社)全日本不動産協会 / 全国賃貸管理ビジネス協会 (ほか)

取引形態
仲介