

Sha Maison

積水ハウス品質のお部屋を シャーメゾン ショップ Shop

東武東上線

上板橋駅 徒歩7分

モバイルで見る



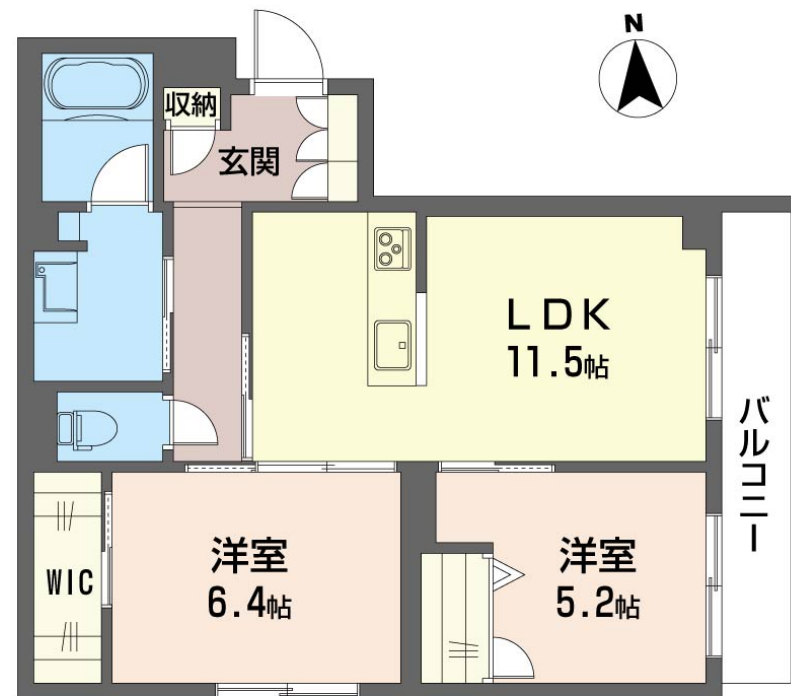
2LDK
マンション

家賃 **181,000 円**

共益費等 9,000 円

敷金 0 ヶ月

礼金 2 ヶ月



積水ハウスの賃貸住宅 シャーメゾン
Sha Maison

この物件の
オススメ
ポイント

ZEH賃貸住宅/断熱性が高く、太陽光発電
(1.8Kwh)・余剰電力の売電が可能です☆セキュリティ
の充実した賃貸物件です☆ 防犯カメラ・風除室・共用エント
ランスはオートロック仕様です・・・

この物件についている **こだわり設備**

- 屋内共用廊下タイプ
- 高遮音床システム
- 宅配BOX
- 太陽光発電
- 住宅性能評価
- インターネット無料(WiFi付)
- IOT対応
- TVモニター付きインターホン
- オートロック
- 防犯カメラ
- エレベーター
- 対面キッチン

高遮音床システム「SHAIDD55」/住宅性能評価/ホテルライク/エレベーター/宅配BOX/物置・外部収納/高齢者対応可/駐輪場(屋根付き)/オートロック/防犯カメラ/BS/4K・8K対応/LGBTQフレンドリー/角部屋/スライディングスクリーン/フローリング/モニタ付ドアホン/全身ミラー/ダウンライト/インターネット無料(Wi-Fi対応)/IOT対応/給湯箇所(浴室・台所・洗面所)/エコジョーズ/給湯器(追焚機能付)/太陽光発電/浴室乾燥機(暖房乾燥)/シャワー/ユニットバス1418/洗濯機置場(室内)/洗髪洗面化粧

物件名	ブルーム レジデンス 上板橋 301号室	間取り	2LDK/洋室6.4 洋室5.2 LDK11.5 (帖)
アクセス	東武東上線 上板橋駅 徒歩7分 東武東上線 ときわ台駅 徒歩11分	専有面積 / 向き	59.75㎡ / 東
所在地	東京都板橋区東新町 1丁目 14-2の一部	築年月 / 構造	2025年2月下旬 / 重量鉄骨・3階-4階建
ランドマーク	-	入居 / 契約期間	2025年3月上旬 / 2年
		駐車場	なし

入居諸条件備考

シャーメゾンライフSUPPORT24 (月額1,320円税込)にご加入いただけます。ご入居にかかる諸費用として、退去クリーニング費用(初回契約時) 73,700円(税込)スマートロック設定費用16,500円(税込)が必要です。/火災保険へのご加入が条件となります。*ご入居中は、借家人賠償責任保険・個人賠償責任保険が付帯された火災保険へのご加入が必要となります。積水ハウス不動産グループでは、万一の事故の際、グループが連携して迅速に対応できる「シャーメゾンライフGUARD」(*)へのご加入を推奨しております。
*保険契約の取扱代理店は、積水ハウス不動産東京(株)および積水ハウス不動産パートナーズ(株)となります。
/積水ハウス不動産パートナーズの保証人不要プラン『らくらくパートナー』に加入が必要です。【新規契約時】事務手数料:33,000円(税込)、[毎月]保証料:月額賃料等の2%/諸費用及びその他契約費用は別途打合せ/ZEH賃貸住宅の為、入居後2年間のエネルギー使用状況アンケートにご協力いただきます。(半年ごとの計4回)/更新料:新賃料の1ヶ月分

No.114061200301

※消費税は10%として計算しています。※掲載されている図面・写真等は、作成方法や撮影方法・時期などにより実際とは異なる場合があります。※家具や車などは、配置のイメージであり、賃貸物件に付属していません(家具家電付き等の表示があるものを除く)。

ポイントがたまる
住んでいるだけでポイントが貯まり、
住替え時に家賃が最大3ヶ月分無料に!

らくらくパートナー
気分も手間もお財布も、らくらく。
保証人不要のらくらくパートナー

株式会社ベスト・ホームズ
TEL:03-3960-0033
FAX: 03-3967-7770

東京都板橋区常盤台 1丁目 7-8
免許番号: 東京都免許(10)第44664号
所属団体: (公社) 東京都宅地建物取引業協会 / (公社) 首都圏不動産公正取引協議会

取引形態
仲介