

# Sha Maison

積水ハウス品質のお部屋を シャーメゾン ショップ Shop

東京メトロ副都心線

千川駅 徒歩12分

**1LDK**  
マンション

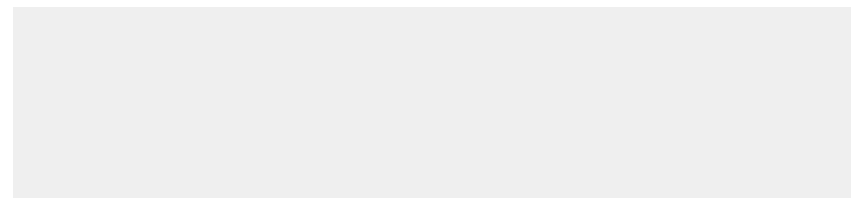
家賃 **144,000 円**

共益費等 10,000 円

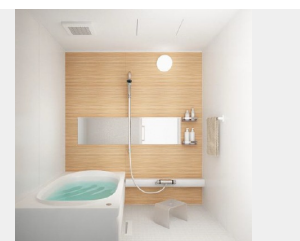
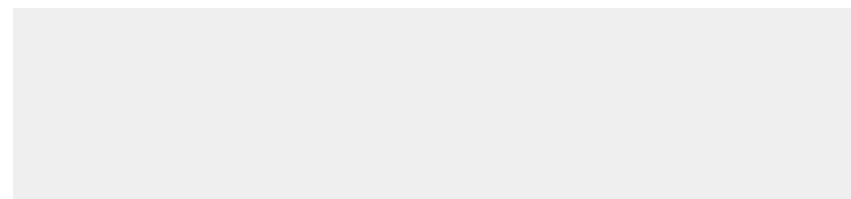
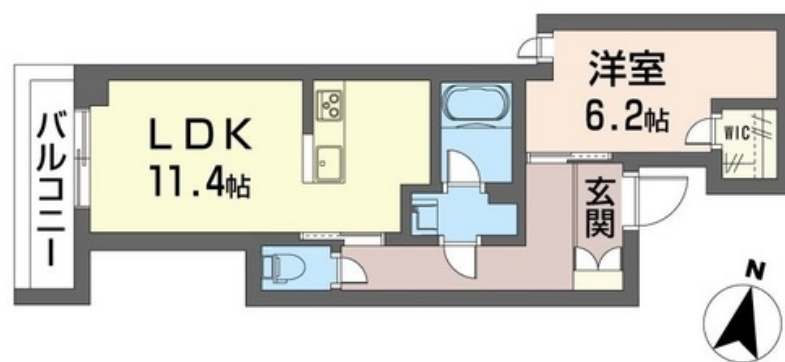
敷金 0 ヶ月

礼金 2 ヶ月

モバイルで見る



【完成予想図】



積水ハウスの賃貸住宅 シャーメゾン

Sha Maison

この物件の  
オススメ  
ポイント

無料インターネット (Wi-Fi付) がお部屋に付いています！お部屋ごとにIDとパスワードを御用意しています！こちらのお部屋はLDK・洋室の2ヶ所にエアコンが設置されています！！新規・・・

この物件についている **こだわり設備**

- 屋内共用廊下タイプ
- 高遮音床システム
- 宅配BOX
- しゃ熱断熱複層ガラス
- 住宅性能評価
- インターネット無料(WiFi付)
- TVEモニター付きインターホン
- オートロック
- 防犯カメラ
- 防犯ガラス
- エレベーター
- 対面キッチン

高遮音床システム「SHAIDD55」/住宅性能評価/ホテルライク/エレベーター/宅配BOX/ゴミ集積場(敷地内)/24時間ゴミ出し可/駐輪場(屋根付き)/オートロック/防犯カメラ/BS/LGBTQフレンドリー/角部屋/フローリング/しゃ熱断熱複層ガラス/雨戸(シャッタータイプ)/モニタ付ドアホン/全身ミラー/ダウンライト/照明器具(LED)/インターネット無料(Wi-Fi対応)/防犯ガラス(合せガラス)/スマートロック/給湯箇所(浴室・台所・洗面所)/エコジョーズ/給湯器(追焚機能付)/浴室乾燥機(暖房乾燥)/シャワー/ユニットバス

物件名 シャーメゾンT.H. 206号室

アクセス 東京メトロ副都心線 千川駅 徒歩12分  
東武東上線 大山駅 徒歩14分

所在地 東京都板橋区大谷口上町48-8

ランドマーク -

間取り 1LDK/洋室6.2 LDK11.4(帖)

専有面積/向き 45.61㎡/西

築年月/構造 2025年2月下旬/重量鉄骨・2階-4階建

入居/契約期間 2025年3月上旬/2年

駐車場 なし

入居諸条件備考

シャーメゾンライフSUPPORT24(月額880円税込)にご加入いただきます。ご入居にかかる諸費用として、退去クリーニング費用(初回契約時) 63,800円(税込)スマートロック設定費用16,500円(税込)が必要です。/火災保険へのご加入が条件となります。\*ご入居中は、借家人賠償責任保険・個人賠償責任保険が付帯された火災保険へのご加入が必要となります。積水ハウス不動産グループでは、万一の事故の際、グループが連携して迅速に対応できる「シャーメゾンライフGUARD」(\*)へのご加入を推奨しております。\*保険契約の取扱代理店は、積水ハウス不動産東京(株)および積水ハウス不動産パートナーズ(株)となります。/積水ハウス不動産パートナーズの保証人不要プラン『らくらくパートナー』に加入が必要です。[新規契約時]事務手数料:33,000円(税込)、[毎月]保証料:月額賃料等の2%/諸費用及び、契約に要する費用は別途打合せ/【インターネット無料に関して】\*最大通信速度は、技術規格上の最大値であり、実使用速度を示すものではありません。インターネットご利用時の速度は、ご利用環境や回線混雑状況等により低下する場合があります。/更新料:新賃料の1ヶ月分

※消費税は10%として計算しています。※掲載されている図面・写真等は、作成方法や撮影方法・時期などにより実際とは異なる場合があります。※家具や車などは、配置のイメージであり、賃貸物件に付属していません(家具家電付き等の表示があるものを除く)。

**ポイントがたまる**  
住んでいるだけでポイントが貯まり、住替え時に家賃が最大3ヶ月分無料に!

**らくらくパートナー**  
気分も手間もお財布も、らくらく。保証人不要のらくらくパートナー

牧不動産株式会社  
TEL:03-3973-8166  
FAX: 03-3973-8998

東京都豊島区要町3丁目23-12クレセントビル3階  
免許番号: 東京都免許(13)第29804号  
所属団体: (公社)東京都宅地建物取引業協会 / (公社)首都圏不動産公正取引協議会

取引形態  
仲介