

Sha Maison

積水ハウス品質のお部屋を シャーメゾン ショップ Shop

都営三田線

志村三丁目駅 徒歩4分

モバイルで見る



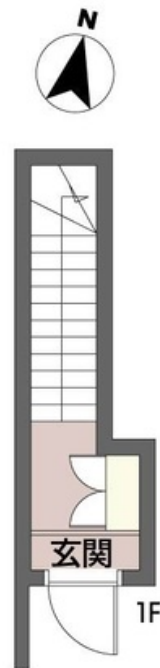
1LDK
アパート

家賃 142,000 円

共益費等 6,000 円

敷金 1ヶ月

礼金 1ヶ月

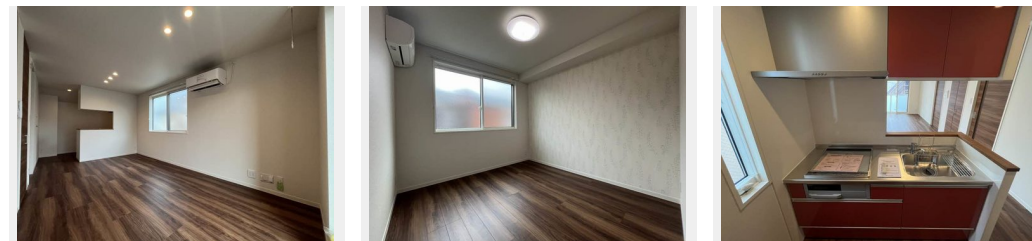


この物件の
オススメ
ポイント

入居者様にご入居してすぐご利用いただけるWIFI設備がございます。面倒な入会や退会のお手続きはございません♪ 浴室乾燥暖房機がついておりますので、雨の日やお出かけ時も浴室内で洗濯物・・・

この物件についている こだわり設備

- 高遮音床システム
- 耐震等級3
- 対面キッチン
- 宅配BOX
- インターネット無料(WiFi付)
- コンロ
- しゃ熱断熱複層ガラス
- TVEモニター付きインターホン
- 3口コンロ
- 住宅性能評価
- 防犯ガラス
- IHクッキングヒーター



積水ハウスの賃貸住宅 シャーメゾン
Sha Maison

高遮音床システム「SHAIDD55」/住宅性能評価/耐震等級3/宅配BOX/ゴミ集積場(敷地内)/高齢者対応可/駐輪場(屋根無し)/BS/4K・8K対応/LGBTQフレンドリー/角部屋/アクセントクロス/フローリング/しゃ熱断熱複層ガラス/雨戸(シャッタータイプ)/モニター付ドアホン/ダウンライト/インターネット無料(Wi-Fi対応)/防犯ガラス(合せガラス)/玄関鍵(①キー②ロック)/給湯箇所(浴室・台所・洗面所)/給湯器(ガス)/給湯器(追焚機能付)/浴室乾燥機(暖房乾燥)/シャワー/ユニットバス1318/洗濯機置場(室内)/洗髪洗面化粧台/室

物件名 シャーメゾンしろやま台 202号室
アクセス 都営三田線 志村三丁目駅 徒歩4分
都営三田線 志村坂上駅 徒歩10分
所在地 東京都板橋区志村 2丁目 19-11
ランドマーク -

間取り 1LDK/洋室6.2 LDK13.8(帖)
専有面積/向き 54.47㎡/南東
築年月/構造 2024年7月中旬/軽量鉄骨・2階-2階建
入居/契約期間 即時/2年
駐車場 なし

入居諸条件備考

シャーメゾンライフSUPPORT24(月額880円税込)にご加入いただけます。ご入居にかかる諸費用として、退室時ハウスクリーニング費用68,750円(税込)が必要です。/火災保険へのご加入が条件となります。*ご入居中は、借家人賠償責任保険・個人賠償責任保険が付帯された火災保険へのご加入が必要となります。積水ハウス不動産グループでは、万一の事故の際、グループが連携して迅速に対応できる「シャーメゾンライフGUARD」(*)へのご加入を推奨しております。*保険契約の取扱代理店は、積水ハウス不動産東京(株)および積水ハウス不動産パートナーズ(株)となります。/積水ハウス不動産パートナーズの保証人不要プラン『らくらくパートナー』に加入が必要です。[新規契約時]事務手数料:33,000円(税込)、[毎月]保証料:月額賃料等の2%/諸費用及び、契約に要する費用は別途打合せ/更新料:新賃料の1ヶ月分

※消費税は10%として計算しています。※掲載されている図面・写真等は、作成方法や撮影方法・時期などにより実際とは異なる場合があります。※家具や車などは、配置のイメージであり、賃貸物件に付属していません(家具家電付き等の表示があるものを除く)。

ポイントがたまる
住んでいるだけでポイントが貯まり、
住替え時に家賃が最大3ヶ月分無料に!

らくらくパートナー
気分も手間もお財布も、らくらく。
保証人不要のらくらくパートナー

株式会社くみん不動産 板橋店
TEL:03-5943-1500
FAX: 03-5943-1551

東京都板橋区板橋 1丁目 48-1 福田ビル 1F
免許番号: 東京都免許(9)49836号
所属団体: (公社) 東京都宅地建物取引業協会 / (公社) 首都圏不動産公正取引協議会

取引形態
仲介