

Sha Maison

積水ハウス品質のお部屋を シャーメゾン ショップ Shop

東武東上線

ときわ台駅 徒歩12分

モバイルで見る



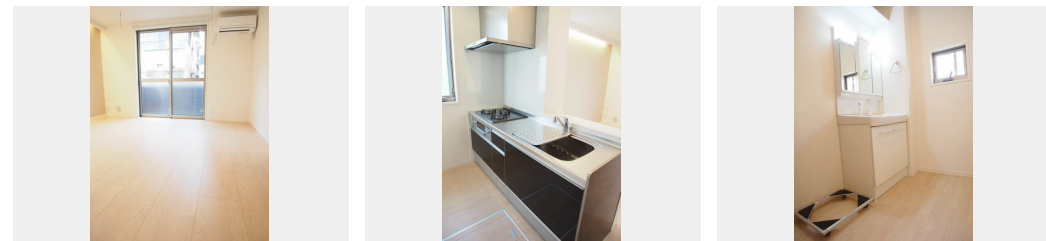
1LDK
アパート

家賃 **120,000 円**

共益費等 5,000 円

敷金 0 ヶ月

礼金 1 ヶ月



積水ハウスの賃貸住宅 シャーメゾン

Sha Maison

この物件の
オススメ
ポイント

積水ハウス施工の賃貸住宅『シャーメゾン』★ 全室南向き、
角部屋の2人以上入居可能★ 遮音性が高い
SHAIDD55搭載物件（※音の感じ方には個人差がございます）★ 敷地内ゴミストッカ・・・

この物件についている こだわり設備

- | | | | |
|----------|------------|----------------|--------|
| 高遮音床システム | しゃ熱断熱複層ガラス | TVモニター付きインターホン | 対面キッチン |
| コンロ | 3口コンロ | 給湯設備 | 追い焚き給湯 |
| 浴室乾燥機 | 洗髪洗面台 | 室内物干 | 温水洗浄便座 |

高遮音床システム「SHAIDD55」/ゴミ集積場（敷地内）/駐輪場（屋根付き）/BS/LGBTQフレンドリー/高齢者対応可/角部屋/アクセントクロス/ピクチャーレール/フローリング/しゃ熱断熱複層ガラス/雨戸（シャッタータイプ）/モニター付ドアホン/ダウンライト/玄関鍵（①キー②ロック）/給湯箇所（浴室・台所・洗面所）/給湯器（ガス）/給湯器（追焚機能付）/浴室乾燥機（暖房乾燥）/シャワー/ユニットバス1318/洗濯機置場（室内）/洗髪洗面化粧台/室内物干し/対面キッチン/ガスコンロ/3口コンロ/グリル付きコンロ/トイレ（洗浄機能

物件名 ヴィラ ブランドール 101号室
アクセス 東武東上線 ときわ台駅 徒歩12分
都営三田線 板橋本町駅 徒歩17分
所在地 東京都板橋区前野町1丁目43-14
ランドマーク -

間取り 1LDK/洋室6.5 LDK12.6 (帖)
専有面積 / 向き 46.99㎡ / 南西
築年月 / 構造 2015年12月中旬 / 軽量鉄骨・1階-2階建
入居 / 契約期間 2024年12月上旬 / 2年
駐車場 なし

入居諸条件備考

シャーメゾンライフSUPPORT24（月額880円税込）にご加入いただきます。ご入居にかかる諸費用として、退去クリーニング費用（初回契約時）63,800円（税込）鍵交換費用11,000円（税込）が必要です。/火災保険へのご加入が条件となります。*ご入居中は、借家人賠償責任保険・個人賠償責任保険が付帯された火災保険へのご加入が必要となります。積水ハウス不動産グループでは、万一の事故の際、グループが連携して迅速に対応できる「シャーメゾンライフGUARD」(*)へのご加入を推奨しております。*保険契約の取扱代理店は、積水ハウス不動産東京（株）および積水ハウス不動産パートナーズ（株）となります。/積水ハウス不動産パートナーズの保証人不要プラン『らくらくパートナー』にご加入が必要です。[新規契約時]事務手数料：33,000円（税込）、[毎月]保証料：月額賃料等の2%/諸費用及び、契約に要する費用は別途打合せ/更新料：新賃料の1ヶ月分

No.111217500101

※消費税は10%として計算しています。※掲載されている図面・写真等は、作成方法や撮影方法・時期などにより実際とは異なる場合があります。※家具や車などは、配置のイメージであり、賃貸物件に付属していません（家具家電付き等の表示があるものを除く）。

ポイントがたまる
住んでいるだけでポイントが貯まり、
住替え時に家賃が最大3ヶ月分無料に!

らくらくパートナー
気分も手間もお財布も、らくらく。
保証人不要のらくらくパートナー

株式会社ベスト・ホームズ

TEL:03-3960-0033
FAX: 03-3967-7770

東京都板橋区常盤台1丁目7-8
免許番号：東京都免許(10)第44664号
所属団体：(公社)東京都宅地建物取引業協会 / (公社)首都圏不動産公正取引協議会

取引形態
仲介