

Sha Maison

積水ハウス品質のお部屋を シャーメゾン ショップ Shop

都営三田線

志村坂上駅 徒歩9分

モバイルで見る



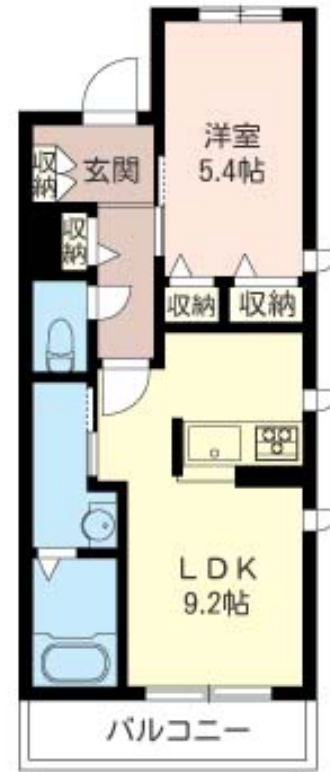
1LDK
マンション

家賃 **109,000 円**

共益費等 6,000 円

敷金 0 ヶ月

礼金 1 ヶ月



積水ハウスの賃貸住宅 シャーメゾン
Sha Maison

この物件の
オススメ
ポイント

積水ハウス施工の鉄骨造賃貸住宅『シャーメゾン』♪ 全室南向きの物件です♪ 故障・トラブルに安心の24時間電話受付♪ 敷地内にダストボックスを設置♪ 屋根付き駐輪場で雨の日でも自転車が・・・

この物件についている こだわり設備

- 宅配BOX
- 対面キッチン
- 室内物干
- しゃ熱断熱複層ガラス
- コンロ
- 温水洗浄便座
- TVモニター付きインターホン
- 浴室乾燥機
- エアコン
- オートロック
- 洗髪洗面台

宅配BOX/ゴミ集積場(敷地内)/高齢者対応可/オートロック/LGBTQフレンドリー/しゃ熱断熱複層ガラス/モニター付ドアホン/玄関鍵(①キー②ロック)/給湯箇所(浴室・台所・洗面所)/浴室乾燥機(暖房乾燥)/シャワー/洗濯機置場(室内)/洗髪洗面化粧台/室内物干し/対面キッチン/ガスコンロ/トイレ(洗浄機能付便座)/バス・トイレ(セパレート)/エアコン/バルコニー

物件名 Sha Maison daisy 301号室

アクセス 都営三田線 志村坂上駅 徒歩9分
都営三田線 本蓮沼駅 徒歩15分

所在地 東京都板橋区小豆沢2丁目2-11

ランドマーク -

間取り 1LDK/洋室5.4 LDK9.2(帖)

専有面積/向き 39.43㎡/南

築年月/構造 2014年11月上旬/鉄骨・3階-3階建

入居/契約期間 2025年1月上旬/2年

駐車場 なし

入居諸条件備考

シャーメゾンライフSUPPORT24(月額1,320円税込)にご加入いただきます。ご入居にかかる諸費用として、退去クリーニング費用(初回契約時) 53,900円(税込)鍵交換費用24,200円(税込)が必要です。/火災保険へのご加入が条件となります。*ご入居中は、借家人賠償責任保険・個人賠償責任保険が付帯された火災保険へのご加入が必要となります。積水ハウス不動産グループでは、万一の事故の際、グループが連携して迅速に対応できる「シャーメゾンライフGUARD」(*)へのご加入を推奨しております。*保険契約の取扱代理店は、積水ハウス不動産東京(株)および積水ハウス不動産パートナーズ(株)となります。/積水ハウス不動産パートナーズの保証人不要プラン『らくらくパートナー』に加入が必要です。[新規契約時]事務手数料:33,000円(税込)、[毎月]保証料:月額賃料等の2%/諸費用及びその他契約費用は別途打合せ/更新料:新賃料の1ヶ月分

No.111157400301

※消費税は10%として計算しています。※掲載されている図面・写真等は、作成方法や撮影方法・時期などにより実際とは異なる場合があります。※家具や車などは、配置のイメージであり、賃貸物件に付属していません(家具家電付き等の表示があるものを除く)。

ポイントがたまる
住んでいるだけでポイントが貯まり、住替え時に家賃が最大3ヶ月分無料に!

らくらくパートナー
気分も手間もお財布も、らくらく。保証人不要のらくらくパートナー

株式会社くみん不動産 板橋店
TEL:03-5943-1500
FAX: 03-5943-1551

東京都板橋区板橋1丁目48-1 福田ビル1F
免許番号: 東京都免許(9)49836号
所属団体: (公社) 東京都宅地建物取引業協会 / (公社) 首都圏不動産公正取引協議会

取引形態
仲介