

Sha Maison

積水ハウス品質のお部屋を シャーメゾン ショップ Shop

東京メトロ有楽町線

地下鉄赤塚駅 徒歩4分

モバイルで見る



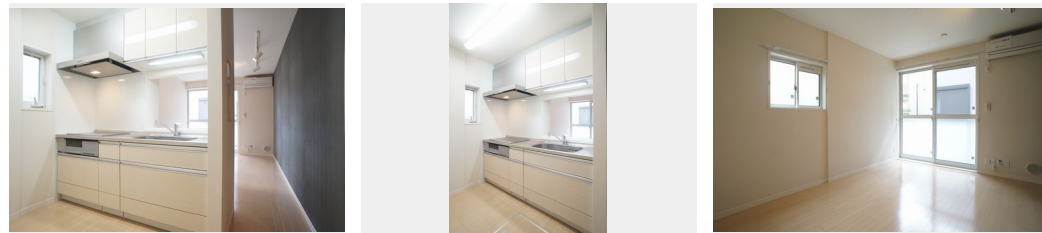
1LDK
アパート

家賃 **114,000 円**

共益費等 5,000 円

敷金 0 ヶ月

礼金 0.5 ヶ月



積水ハウスの賃貸住宅 シャーメゾン

Sha Maison

この物件の
オススメ
ポイント

CMでもおなじみ積水ハウス施工の賃貸住宅「シャーメゾン」
☆ 安心のオートロック付共用玄関 ☆ 不在時の宅配便に
便利な宅配ボックス設置 ☆ まいばすけっと 下赤塚駅前店
徒歩2分（・・・）

この物件についている **こだわり設備**

- 高遮音床システム
- 宅配BOX
- 太陽光発電
- しゃ熱断熱複層ガラス
- インターネット無料(WiFi付)
- TVモニター付きインターホン
- オートロック
- 防犯カメラ
- 防犯ガラス
- 対面キッチン
- コンロ
- 3口コンロ

高遮音床システム「SHAIDD55」/宅配BOX/ゴミ集積場(敷地内)/駐輪場(屋根付き)
/オートロック/防犯カメラ/LGBTQフレンドリー/高齢者対応可/角部屋/アクセントクロス
/スライディングスクリーン/フローリング/しゃ熱断熱複層ガラス/モニター付ドアホン/インターネット
無料(Wi-Fi対応)/防犯ガラス(合せガラス)/玄関鍵(①キー②ロック)/給湯箇所(浴室・台所・洗面所)
/給湯器(ガス)/給湯器(追焚機能付)/オール電化/太陽光発電/浴室乾燥機(暖房乾燥)
/シャワー/洗濯機置場(室内)/洗髪洗面化粧台/室内物干し/対面キッチン/IHK

物件名	Prendre 101号室	間取り	1LDK/洋室5.5 LDK11.1(帖)
アクセス	東京メトロ有楽町線 地下鉄赤塚駅 徒歩4分 東武東上線 下赤塚駅 徒歩4分	専有面積 / 向き	41.17㎡ / 南東
所在地	東京都板橋区赤塚 2丁目15-4	築年月 / 構造	2013年2月下旬 / 軽量鉄骨・1階-3階建
ランドマーク	-	入居 / 契約期間	即時 / 2年
		駐車場	なし

入居諸条件備考

シャーメゾンライフSUPPORT24(月額880円税込)にご加入いただきます。ご入居にかかる諸費用として、退去クリーニング費用(初回契約時) 58,850円(税込) 鍵交換費用24,200円(税込) が必要です。/火災保険へのご加入が条件となります。*ご入居中は、借家人賠償責任保険・個人賠償責任保険が付帯された火災保険へのご加入が必要となります。積水ハウス不動産グループでは、万一の事故の際、グループが連携して迅速に対応できる「シャーメゾンライフGUARD」(*)へのご加入を推奨しております。*保険契約の取扱代理店は、積水ハウス不動産東京(株)および積水ハウス不動産パートナーズ(株)となります。/積水ハウス不動産パートナーズの保証人不要プラン『らくらくパートナー』に加入が必要です。[新規契約時]事務手数料:33,000円(税込)、[毎月]保証料:月額賃料等の2%/諸費用及び、契約に要する費用は別途打合せ/更新料:新賃料の1ヶ月分

No.11108900101

※消費税は10%として計算しています。※掲載されている図面・写真等は、作成方法や撮影方法・時期などにより実際とは異なる場合があります。※家具や車などは、配置のイメージであり、賃貸物件に付属していません(家具家電付き等の表示があるものを除く)。

ポイントがたまる
住んでいるだけでポイントが貯まり、住替え時に家賃が最大3ヶ月分無料に!

らくらくパートナー
気分も手間もお財布も、らくらく。保証人不要のらくらくパートナー

株式会社ユートク・ライフ 成増店
TEL:03-5967-0800
FAX: 03-5967-0330

東京都板橋区成増1丁目14-15 アーバンスパークビル5階
免許番号: 東京都免許(8)第60730号
所属団体: (公社)全日本不動産協会 / (公社)首都圏不動産公正取引協議会

取引形態
仲介