

# Sha Maison

積水ハウス品質のお部屋を シャーメゾン ショップ Shop

J R 埼京線

十条駅 徒歩11分

モバイルで見る



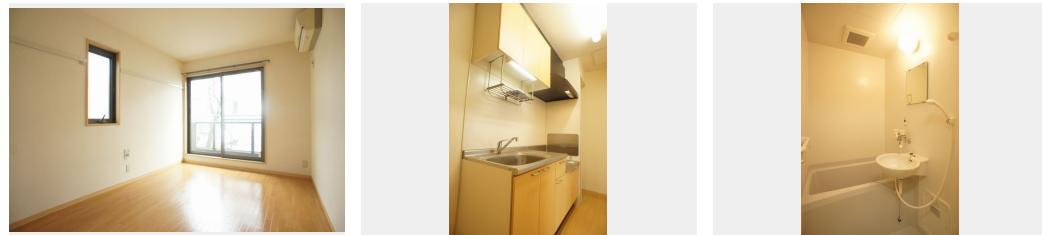
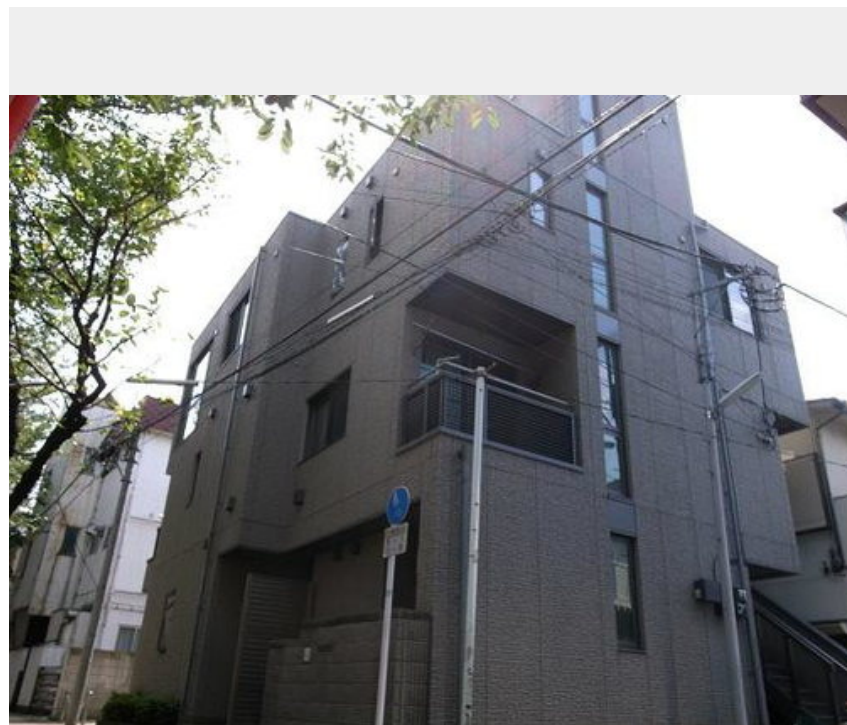
1K  
マンション

家賃 72,000 円

共益費等 5,000 円

敷金 0 ヶ月

礼金 1 ヶ月



積水ハウスの賃貸住宅 シャーメゾン

Sha Maison

この物件の  
オススメ  
ポイント

お部屋には無料インターネット設置物件 / 積水ハウス施工の賃貸住宅「シャーメゾン」です♪ / 安心の1棟管理♪ / 全室単身者向け物件 / 毎月2回、お住いのお建物を清掃させて頂き・・・

## この物件についている こだわり設備

- しゃ熱断熱 複層ガラス
- インターネット 無料(WiFi付)
- TVモニター付き インターホン
- 給湯設備
- 温水洗浄便座
- エアコン
- WIC・納戸
- 大型収納

高齢者対応可 / CATV (都市型) / LGBTQフレンドリー / 角部屋 / しゃ熱断熱複層ガラス / モニタ付ドアホン / インターネット無料 (WiFi対応) / 給湯箇所 (浴室・台所・洗面所) / 給湯器 (ガス) / シャワー / 洗濯機置場 (室内) / トイレ (洗浄機能付便座) / バス・トイレ (セパレート) / ウォークインクローゼット / シューズクローク / エアコン / バルコニー

入居諸条件備考

シャーメゾンライフSUPPORT24 (月額880円税込) にご加入いただきます。ご入居にかかる諸費用として、退去クリーニング費用 (初回契約時) 44,000円 (税込) 鍵交換費用17,600円 (税込) が必要です。/ 火災保険へのご加入が条件となります。\*ご入居中は、借家人賠償責任保険・個人賠償責任保険が付帯された火災保険へのご加入が必要となります。積水ハウス不動産グループでは、万一の事故の際、グループが連携して迅速に対応できる「シャーメゾンライフGUARD」(\*) へのご加入を推奨しております。\*保険契約の取扱代理店は、積水ハウス不動産東京 (株) および積水ハウス不動産パートナーズ (株) となります。/ 積水ハウス不動産パートナーズの保証人不要プラン『らくらくパートナー』に加入が必要です。【新規契約時】事務手数料: 33,000円 (税込)、【毎月】保証料: 月額賃料等の2% / 諸費用及び、契約に要する費用は別途打合せ / 更新料: 新賃料の1ヶ月分

No.11056070020

※消費税は10%として計算しています。※掲載されている図面・写真等は、作成方法や撮影方法・時期などにより実際とは異なる場合があります。※家具や車などは、配置のイメージであり、賃貸物件に付属していません (家具家電付き等の表示があるものを除く)。

物件名 セレッツ・コート 202号室  
アクセス J R 埼京線 十条駅 徒歩11分  
都営三田線 板橋本町駅 徒歩13分  
所在地 東京都板橋区稻荷台 6 - 5  
ランドマーク -

間取り 1K / 洋室7 K3.3 (帖)  
専有面積 / 向き 24.1㎡ / 南東  
築年月 / 構造 2004年4月上旬 / 鉄骨・2階-3階建  
入居 / 契約期間 2024年12月中旬 / 2年  
駐車場 なし

ポイントがたまる  
住んでいるだけでポイントが貯まり、  
住替え時に家賃が最大3ヶ月分無料に!

らくらくパートナー  
気分も手間もお財布も、らくらく。  
保証人不要のらくらくパートナー

株式会社ユートク・ライフ 池袋店

TEL:03-3982-6631  
FAX: 03-3982-6730

東京都豊島区南池袋1丁目19-12山の手ビル東館10階B  
免許番号: 東京都免許(8)第60730号  
所属団体: (公社) 全日本不動産協会 / (公社) 首都圏不動産公正取引協議

取引形態  
仲介