

Sha Maison

積水ハウス品質のお部屋を シャーメゾン ショップ Shop

東武東上線

下赤塚駅 徒歩3分

モバイルで見る



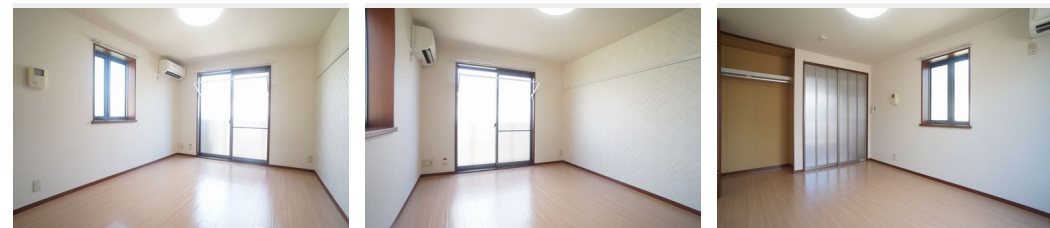
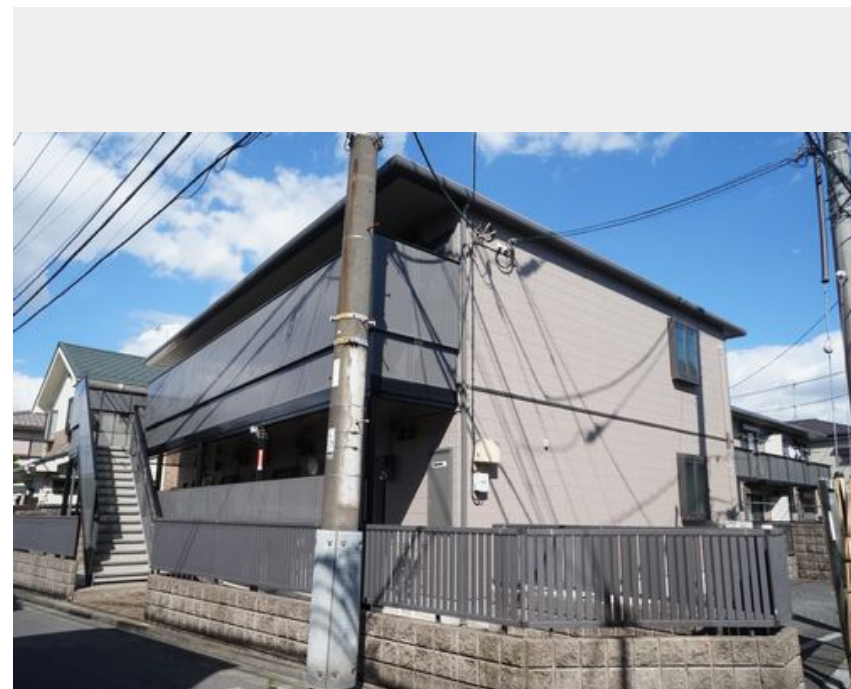
1K
アパート

家賃 **68,000 円**

共益費等 4,000 円

敷金 1 ヶ月

礼金 1 ヶ月



積水ハウスの賃貸住宅 シャーメゾン

Sha Maison

この物件の
オススメ
ポイント

- 積水ハウス施工のシャーメゾン
- 防犯カメラ設置
- ファミリーマート下赤塚店 徒歩2分 (100m)
- スーパー 東武ストア 徒歩4分 (250m)
- スーパー ライフ 徒歩4分 (・・・)

この物件についている **こだわり設備**

- TVモニター付きインターホン
- 防犯カメラ
- 給湯設備
- 室内物干
- 温水洗浄便座
- エアコン

ゴミ集積場 (敷地内) / 駐輪場 / 防犯カメラ / CATV (都市型) / LGBTQフレンドリー / 高齢者対応可 / 角部屋 / 雨戸 (シャッタータイプ) / モニタ付ドアホン / 全身ミラー / 照明器具 (LED) / 給湯箇所 (浴室・台所・洗面所) / 給湯器 (ガス) / シャワー / 洗濯機置場 (室内) / 室内物干し / トイレ (洗浄機能付便座) / パス・トイレ (セパレート) / エアコン / バルコニー

| | | | |
|--------|--|-----------|-------------------------|
| 物件名 | ベルハイツA 201号室 | 間取り | 1K / 洋室7.4 K3 (帖) |
| アクセス | 東武東上線 下赤塚駅 徒歩3分 東京メトロ有楽町線 地下鉄赤塚駅 徒歩4分 | 専有面積 / 向き | 24.0㎡ / 南東 |
| 所在地 | 東京都板橋区赤塚 1丁目11-13 | 築年月 / 構造 | 2003年8月下旬 / 軽量鉄骨・2階-2階建 |
| ランドマーク | - | 入居 / 契約期間 | 即時 / 2年 |
| | | 駐車場 | なし |

入居諸条件備考

シャーメゾンライフSUPPORT24 (月額880円税込) にご加入いただきます。ご入居にかかる諸費用として、退室時ハウスクリーニング費用44,000円 (税込) が必要です。/ 火災保険へのご加入が条件となります。*ご入居中は、借家人賠償責任保険・個人賠償責任保険が付帯された火災保険へのご加入が必要となります。積水ハウス不動産グループでは、万一の事故の際、グループが連携して迅速に対応できる「シャーメゾンライフGUARD」(*) へのご加入を推奨しております。*保険契約の取扱代理店は、積水ハウス不動産東京 (株) および積水ハウス不動産パートナーズ (株) となります。/ 積水ハウス不動産パートナーズの保証人不要プラン『らくらくパートナー』 に加入が必要です。【新規契約時】事務手数料: 33,000円 (税込)、【毎月】保証料: 月額賃料等の2% / 諸費用及び、契約に要する費用は別途打合せ / 更新料: 新賃料の1ヶ月分

※消費税は10%として計算しています。※掲載されている図面・写真等は、作成方法や撮影方法・時期などにより実際とは異なる場合があります。※家具や車などは、配置のイメージであり、賃貸物件に付属しておりません (家具家電付き等の表示があるものを除く)。

ポイントがたまる
住んでいるだけでポイントが貯まり、住替え時に家賃が最大3ヶ月分無料に!

らくらくパートナー
気分も手間もお財布も、らくらく。保証人不要のらくらくパートナー

株式会社ユートク・ライフ 成増店

TEL:03-5967-0800
FAX: 03-5967-0330

東京都板橋区成増 1丁目14-15 アーバンスパークビル5階
免許番号: 東京都免許(8)第60730号
所属団体: (公社) 全日本不動産協会 / (公社) 首都圏不動産公正取引協議会

取引形態
仲介