

Sha Maison

積水ハウス品質のお部屋を シャーメゾン ショップ Shop

都営三田線

西台駅 徒歩15分

モバイルで見る



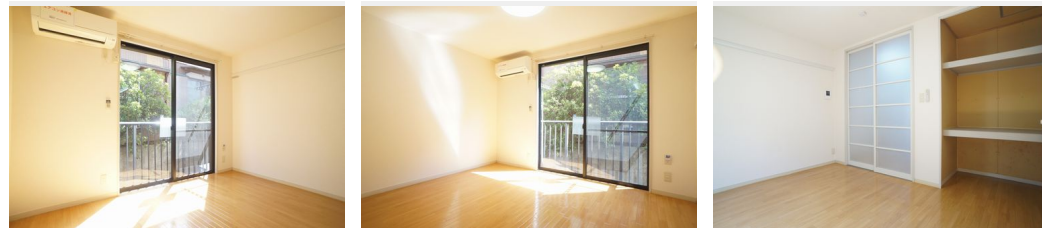
1K
アパート

家賃 **47,000 円**

共益費等 **4,000 円**

敷金 **0 ヶ月**

礼金 **0.5 ヶ月**



積水ハウスの賃貸住宅 シャーメゾン
Sha Maison

この物件の
おすすめポイント

お風呂とトイレが分かれている『バス・トイレ別』物件です
♪ 1口コンロ付きのキッチンとなります ■ 防犯シャッター
■ 来訪者を事前に確認出来るTVモニター付インターホン
録画機能も付い・・・

この物件についている **こだわり設備**

- TVモニター付きインターホン
- コンロ
- 給湯設備
- 温水洗浄便座
- エアコン

CATV (都市型) / インターネット対応 (CATV) / LGBTQフレンドリー / 高齢者対応可 / 角部屋 / 雨戸 (シャッタータイプ) / モニタ付ドアホン / 照明器具 (LED) / 給湯箇所 (浴室・台所・洗面所) / 給湯器 (ガス) / シャワー / 洗濯機置場 (室内) / ガスコンロ / 1口コンロ / トイレ (洗浄機能付便座) / バス・トイレ (セパレート) / 下駄箱 / エアコン

物件名	ウエストコーポ 102号室	間取り	1K / 洋室6.1 K3 (帖)
アクセス	都営三田線 西台駅 徒歩15分 東武東上線 東武練馬駅 徒歩23分	専有面積 / 向き	21.1㎡ / 南
所在地	東京都板橋区西台2丁目6-17	築年月 / 構造	1998年8月下旬 / 軽量鉄骨・1階-2階建
ランドマーク	-	入居 / 契約期間	即時 / 2年
		駐車場	なし

入居諸条件備考

シャーメゾンライフSUPPORT24 (月額1,320円税込) にご加入いただけます。ご入居にかかる諸費用として、退室時ハウスクリーニング費用44,000円 (税込) 鍵交換費用17,600円 (税込) が必要です。/ 火災保険へのご加入が条件となります。*ご入居中は、借家人賠償責任保険・個人賠償責任保険が付帯された火災保険へのご加入が必要です。積水ハウス不動産グループでは、万一の事故の際、グループが連携して迅速に対応できる「シャーメゾンライフGUARD」(*)へのご加入を推奨しております。*保険契約の取扱代理店は、積水ハウス不動産東京(株)および積水ハウス不動産パートナーズ(株)となります。/ 積水ハウス不動産パートナーズの保証人不要プラン『らくらくパートナー』に加入が必要です。【新規契約時】事務手数料: 33,000円 (税込)、【毎月】保証料: 月額賃料等の2% / 諸費用及び、契約に要する費用は別途打合せ / 【周辺情報】ローソン西台店 徒歩5分 (340m) ■セブンイレブン 板橋西台2丁目店 徒歩5分 (360m) ■ローソン 徳丸六丁目店 徒歩6分 (440m) まいばすけっと 徳丸6丁目店 徒歩6分 (440m) ■更新料: 新賃料の1ヶ月分

No.110353800102
※消費税は10%として計算しています。※掲載されている図面・写真等は、作成方法や撮影方法・時期などにより実際とは異なる場合があります。※家具や車などは、配置のイメージであり、賃貸物件に付属していません (家具家電付き等の表示があるものを除く)。

ポイントがたまる
住んでいるだけでポイントが貯まり、住替え時に家賃が最大3ヶ月分無料に!

らくらくパートナー
気分も手間もお財布も、らくらく。保証人不要のらくらくパートナー

株式会社ユートク・ライフ 成増店
TEL:03-5967-0800
FAX: 03-5967-0330

東京都板橋区成増1丁目14-15 アーバンスパークビル5階
免許番号: 東京都免許(8)第60730号
所属団体: (公社) 全日本不動産協会 / (公社) 首都圏不動産公正取引協議会

取引形態
仲介