

# Sha Maison

積水ハウス品質のお部屋を シャーメゾン ショップ Shop

J R 京浜東北線

王子駅 徒歩5分

モバイルで見る



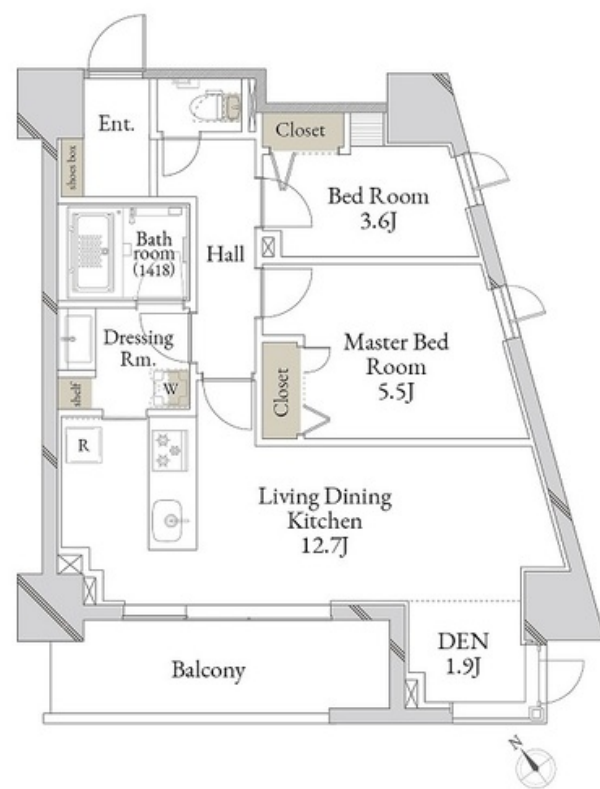
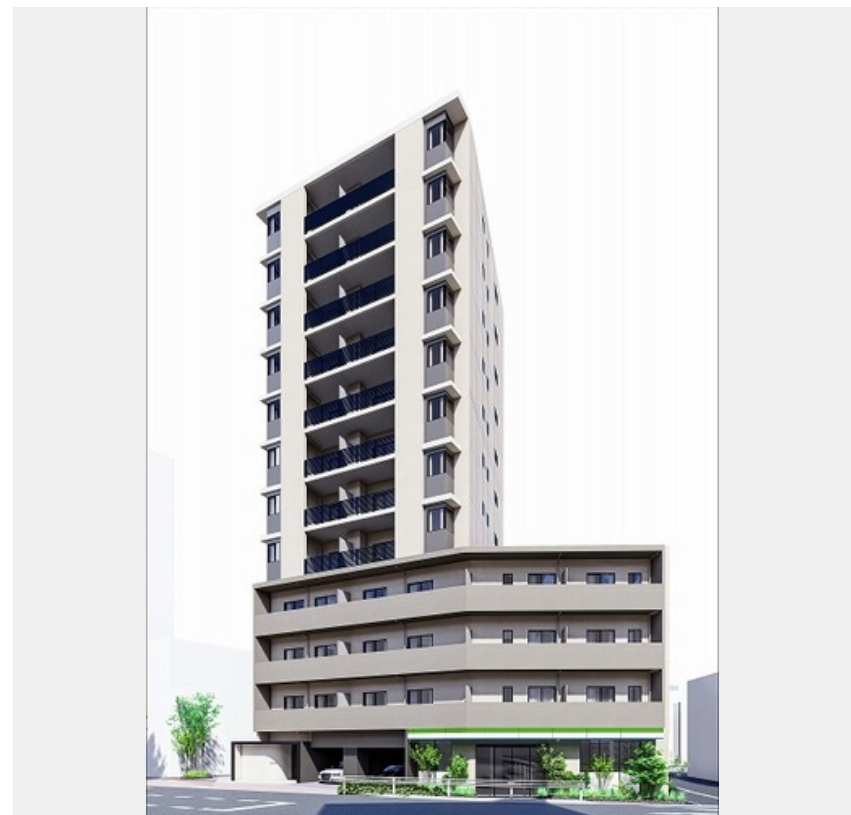
## 2LDK マンション

### 家賃 192,000 円

共益費等 10,000 円

敷金 1 ヶ月

礼金 2 ヶ月



積水ハウスの賃貸住宅 シャーメゾン

## Sha Maison

この物件の  
オススメ  
ポイント

■都心へのアクセスも良好な複数路線利用可能な立地 東京メトロ南北線「王子」駅 徒歩5分、J R 京浜東北線「王子」駅 徒歩7分 ■オートロック・カラーTVインターホン・防犯カメラ設置 ...

### この物件についている こだわり設備

- 屋内共用廊下タイプ
- インターネット無料(WiFi付)
- 警備システム
- シャーメゾンガーデンズ
- IOT対応
- エレベーター
- 宅配BOX
- オートロック
- ペット相談可
- ワークスペース
- 防犯カメラ
- 対面キッチン

ホテルライク/エレベーター/宅配BOX/ゴミ集積場(敷地内)/ペット洗い場/ペット相談可(犬・猫可)/駐輪場(屋根付き)/オートロック/防犯カメラ/シャーメゾンガーデンズ/LGBTQフレンドリー/ワークスペース/IOT対応/角部屋/ピクチャーレール/フローリング/インターホン/インターネット無料(Wi-Fi対応)/スマートロック/玄関鍵(①キー②ロック)/ホームセキュリティ(セコム)/給湯箇所(浴室・台所・洗面所)/給湯器(ガス)/給湯器(追焚機能付)/浴室乾燥機(暖房乾燥)/シャワー/ユニットバス1418/洗濯機置場(室内)/洗面化粧台/室内

物件名 ザ・ミューチュアル王子本町 1002号室

アクセス J R 京浜東北線 王子駅 徒歩5分  
都電荒川線 飛鳥山駅 徒歩7分

所在地 東京都北区王子本町1丁目22-13、14

ランドマーク -

間取り 2LDK/洋室5.5 洋室3.6 LDK12.7(帖)

専有面積/向き 57.37㎡/南西

築年月/構造 2024年12月中旬/鉄筋コンクリート・10階-12階建

入居/契約期間 2024年12月中旬/2年

駐車場 なし

入居諸条件備考

シャーメゾンライフSUPPORT24(月額880円税込)にご加入いただきます。ご入居にかかる諸費用として、退室時ハウスクリーニング費用73,700円(税込)が必要です。/火災保険へのご加入が条件となります。\*ご入居中は、借家人賠償責任保険・個人賠償責任保険が付帯された火災保険へのご加入が必要となります。積水ハウス不動産グループでは、万一の事故の際、グループが連携して迅速に対応できる「シャーメゾンライフGUARD」(\*)へのご加入を推奨しております。\*保険契約の取扱代理店は、積水ハウス不動産東京(株)および積水ハウス不動産パートナーズ(株)となります。/積水ハウス不動産パートナーズの保証人不要プラン『らくらくパートナー』に加入が必要です。[新規契約時]事務手数料:33,000円(税込)、[毎月]保証料:月額賃料等の2%/諸費用及び、契約に要する費用は別途打合せ/更新料:新賃料の1ヶ月分

※消費税は10%として計算しています。※掲載されている図面・写真等は、作成方法や撮影方法・時期などにより実際とは異なる場合があります。※家具や車などは、配置のイメージであり、賃貸物件に付属していません(家具家電付き等の表示があるものを除く)。

**ポイントがたまる**  
住んでいるだけでポイントが貯まり、  
住替え時に家賃が最大3ヶ月分無料に!

**らくらくパートナー**  
気分も手間もお財布も、らくらく。  
保証人不要のらくらくパートナー

### 株式会社イチイ 巣鴨店

TEL:03-6912-0404  
FAX: 03-6912-0464

東京都豊島区巣鴨1丁目19-15  
免許番号: 東京都免許(12)第39368号  
所属団体: (公社)全日本不動産協会 / (公社)首都圏不動産公正取引協議

取引形態  
仲介