

# Sha Maison

積水ハウス品質のお部屋を シャーメゾン ショップ Shop

J R 京浜東北線

王子駅 徒歩5分

モバイルで見る



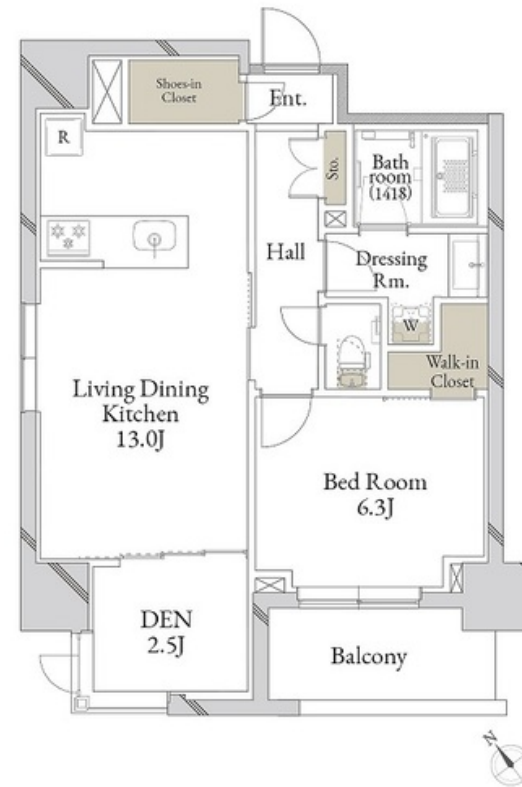
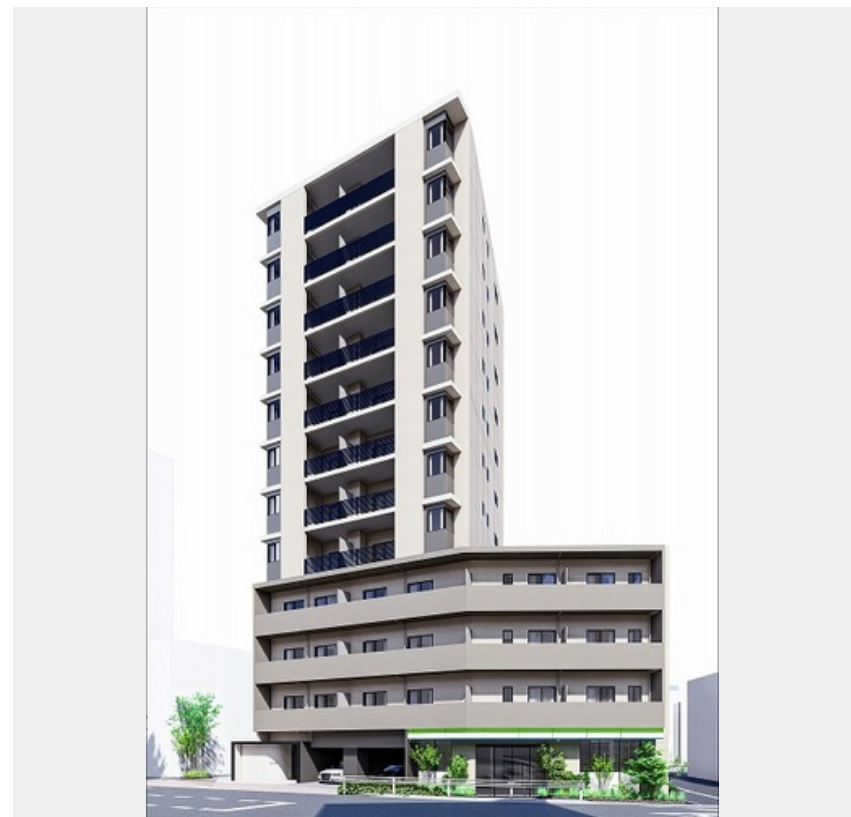
2LDK  
マンション

家賃 **186,000 円**

共益費等 10,000 円

敷金 1 ヶ月

礼金 2 ヶ月



積水ハウスの賃貸住宅 シャーメゾン  
Sha Maison

この物件の  
オススメ  
ポイント

■都心へのアクセスも良好な複数路線利用可能な立地 東京メトロ南北線「王子」駅 徒歩5分、J R 京浜東北線「王子」駅 徒歩7分 ■オートロック・カラーTVインターホン・防犯カメラ設置 ...

## この物件についている こだわり設備

- 屋内共用廊下タイプ
- シャーメゾン ガーデンス
- 宅配BOX
- インターネット無料(WiFi付)
- IOT対応
- オートロック
- 防犯カメラ
- 警備システム
- エレベーター
- ペット相談可
- 対面キッチン
- コンロ

ホテルライク/エレベーター/宅配BOX/ゴミ集積場(敷地内)/ペット洗い場/ペット相談可(犬・猫可)/駐輪場(屋根付き)/オートロック/防犯カメラ/シャーメゾンガーデンス/LGBTQフレンドリー/IOT対応/角部屋/ピクチャーレール/フローリング/インターホン/インターネット無料(Wi-Fi対応)/スマートロック/玄関鍵(①キー②ロック)/ホームセキュリティ(セコム)/給湯箇所(浴室・台所・洗面所)/給湯器(ガス)/給湯器(追焚機能付)/浴室乾燥機(暖房乾燥)/シャワー/ユニットバス1418/洗濯機置場(室内)/洗面化粧台/室内物干し/対面キッ

物件名 ザ・ミューチュアル王子本町 801号室

アクセス J R 京浜東北線 王子駅 徒歩5分  
都電荒川線 飛鳥山駅 徒歩7分

所在地 東京都北区王子本町1丁目22-13、14

ランドマーク -

間取り 2LDK/洋室6.3 洋室2.5 LDK13(帖)

専有面積/向き 55.4m<sup>2</sup>/南西

築年月/構造 2024年12月中旬/鉄筋コンクリート・8階-12階建

入居/契約期間 2024年12月中旬/2年

駐車場 なし

入居諸条件備考

シャーメゾンライフSUPPORT24(月額880円税込)にご加入いただきます。ご入居にかかる諸費用として、退室時ハウスクリーニング費用73,700円(税込)が必要です。/火災保険へのご加入が条件となります。積水ハウス不動産グループでは、万一の事故の際、グループが連携して迅速に対応できる「シャーメゾンライフGUARD」(\*)へのご加入を推奨しております。\*保険契約の取扱代理店は、積水ハウス不動産東京(株)および積水ハウス不動産パートナーズ(株)となります。/積水ハウス不動産パートナーズの保証人不要プラン『らくらくパートナー』に加入が必要です。[新規契約時]事務手数料:33,000円(税込)、[毎月]保証料:月額賃料等の2%/諸費用及び、契約に要する費用は別途打合せ/更新料:新賃料の1ヶ月分

※消費税は10%として計算しています。※掲載されている図面・写真等は、作成方法や撮影方法・時期などにより実際とは異なる場合があります。※家具や車などは、配置のイメージであり、賃貸物件に付属していません(家具家電付き等の表示があるものを除く)。

ポイントがたまる  
住んでいるだけでポイントが貯まり、  
住替え時に家賃が最大3ヶ月分無料に!

らくらくパートナー  
気分も手間もお財布も、らくらく。  
保証人不要のらくらくパートナー

株式会社イチイ 巣鴨店

TEL:03-6912-0404  
FAX: 03-6912-0464

東京都豊島区巣鴨1丁目19-15  
免許番号: 東京都免許(12)第39368号  
所属団体: (公社)全日本不動産協会 / (公社)首都圏不動産公正取引協議

取引形態  
仲介