

# Sha Maison

積水ハウス品質のお部屋を シャーメゾン ショップ Shop

J R 京浜東北線

上中里駅 徒歩4分

モバイルで見る



**2LDK**  
マンション

家賃 **168,000 円**

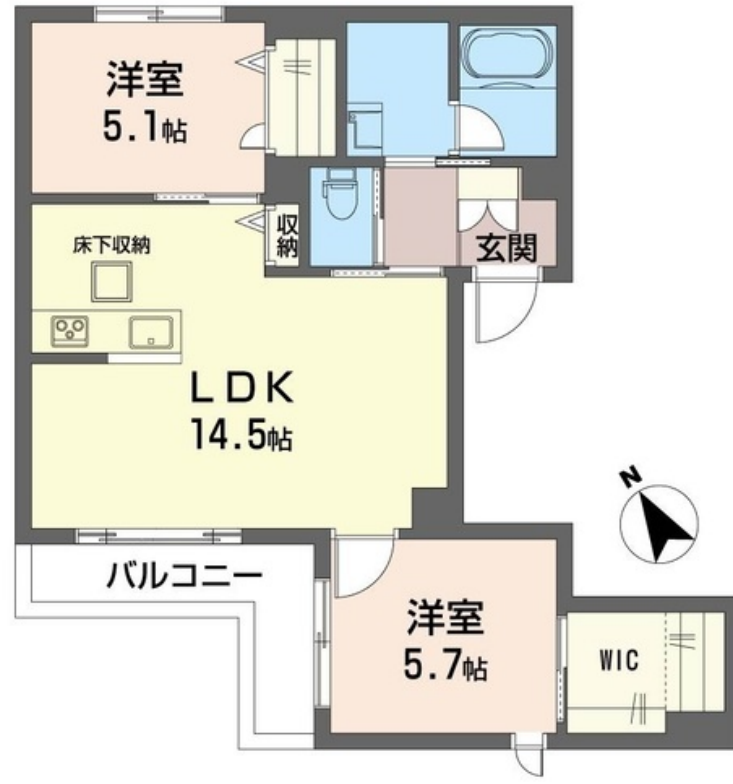
共益費等 7,000 円

敷金 0 ヶ月

礼金 2 ヶ月



パースはイメージとなります。



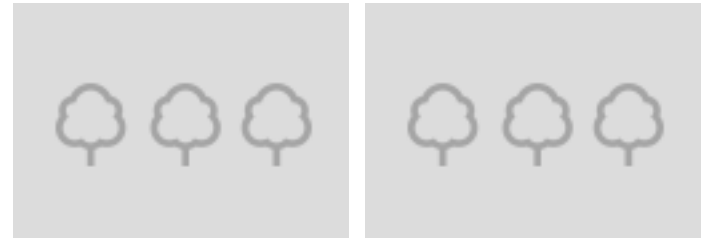
**この物件の  
オススメ  
ポイント**

シャーメゾンZEH/断熱性が高く、太陽光発電・余剰電力の売電が可能。2.2kw相当。積水ハウスの新築シャーメゾン！停電時には非常用電源が使えます。/高い耐震性を備えた鉄骨構造の安心・・・

**この物件についている こだわり設備**

- 屋内共用廊下タイプ
- 高遮音床システム
- シャーメゾン ZEH
- 宅配BOX
- 太陽光発電
- 住宅性能評価
- 耐震等級3
- インターネット無料(WiFi付)
- IOT対応
- TVモニター付きインターホン
- オートロック
- 防犯カメラ

高遮音床システム「SHAIDD55」/住宅性能評価/耐震等級3/ホテルライク/エレベーター/宅配BOX/ゴミ集積場(敷地内)/駐輪場(屋根無し)/オートロック/防犯カメラ/BS/LGBTQフレンドリー/IOT対応/角部屋/アクセントクロス/フローリング/雨戸(電動シャッタータイプ)/雨戸(シャッタータイプ)/モニタ付ドアホン/インターネット無料(Wi-Fi対応)/防犯ガラス(合せガラス)/給湯箇所(浴室・台所・洗面所)/エコジョーズ/給湯器(追焚機能付)/太陽光発電/ZEH(ネット・ゼロ・エネルギー・ハウス)/浴室乾燥機



積水ハウスの賃貸住宅 シャーメゾン  
**Sha Maison**

物件名	メゾン・クレール 101号室	間取り	2LDK/洋室5.7 洋室5.1 LDK14.5 (帖)
アクセス	J R 京浜東北線 上中里駅 徒歩4分 J R 山手線 駒込駅 徒歩14分	専有面積 / 向き	59.77㎡ / 南西
所在地	東京都北区上中里 1丁目13-7	築年月 / 構造	2024年12月下旬 / 重量鉄骨・1階-3階建
ランドマーク	-	入居 / 契約期間	2025年1月下旬 / 2年
		駐車場	なし

入居諸条件備考

シャーメゾンライフSUPPORT24(月額880円税込)にご加入いただきます。ご入居にかかる諸費用として、退去クリーニング費用(初回契約時) 73,700円(税込)スマートロック設定費用16,500円(税込)が必要です。/火災保険へのご加入が条件となります。\*ご入居中は、借家人賠償責任保険・個人賠償責任保険が付帯された火災保険へのご加入が必要となります。積水ハウス不動産グループでは、万一の事故の際、グループが連携して迅速に対応できる「シャーメゾンライフGUARD」(\*)へのご加入を推奨しております。\*保険契約の取扱代理店は、積水ハウス不動産(株)および積水ハウス不動産パートナーズ(株)となります。/積水ハウス不動産パートナーズの保証人不要プラン『らくらくパートナー』に加入が必要です。[新規契約時]事務手数料:33,000円(税込)、[毎月]保証料:月額賃料等の2%/諸費用及び、契約に要する費用は別途打合せ/更新料:新賃料の1ヶ月分

\*消費税は10%として計算しています。\*掲載されている図面・写真等は、作成方法や撮影方法・時期などにより実際とは異なる場合があります。\*家具や車などは、配置のイメージであり、賃貸物件に付属していません(家具家電付き等の表示があるものを除く)。

**ポイントがたまる**  
住んでいるだけでポイントが貯まり、住替え時に家賃が最大3ヶ月分無料に!

**らくらくパートナー**  
気分も手間もお財布も、らくらく。保証人不要のらくらくパートナー

株式会社ユートク・ライフ 池袋店  
TEL:03-3982-6631  
FAX: 03-3982-6730

東京都豊島区南池袋1丁目19-12山の手ビル東館10階B  
免許番号: 東京都免許(8)第60730号  
所属団体: (公社)全日本不動産協会 / (公社)首都圏不動産公正取引協議

取引形態  
仲介