

# Sha Maison

積水ハウス品質のお部屋を シャーメゾン ショップ Shop

J R 京浜東北線

東十条駅 徒歩10分

モバイルで見る



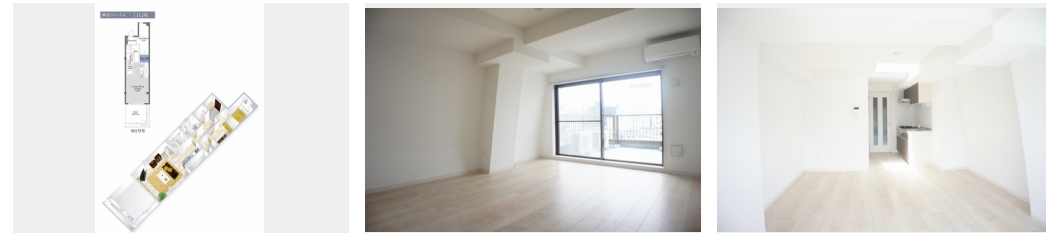
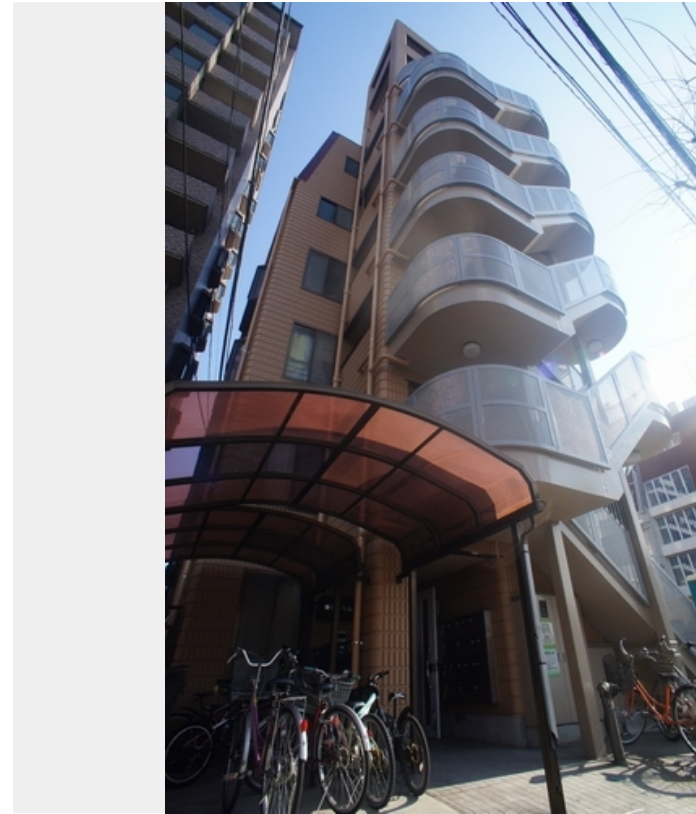
1LDK  
マンション

家賃 **116,000 円**

共益費等 8,000 円

敷金 1 ヶ月

礼金 1 ヶ月



積水ハウスの賃貸住宅 シャーメゾン

Sha Maison

この物件の  
オススメ  
ポイント

安心と信頼の積水ハウス施工の賃貸マンション★2路線利用可能★J R 京浜東北線東十条駅まで約750m（徒歩10分）東京メトロ南北線王子神谷駅まで約620m（徒歩8分）★スーパーまで約2・・・

## この物件についている こだわり設備

- インターネット 無料(WiFi付)
- オートロック
- エレベーター
- コンロ
- 給湯設備
- 追い焚き給湯
- 洗髪洗面台
- エアコン
- フローリング付

エレベーター／ゴミ集積場（敷地内）／駐輪場（屋根付き）／オートロック／フローリング／インターホン／全身ミラー／インターネット無料（Wi-Fi対応）／玄関鍵（①キー②ロック）／給湯器／給湯器（追焚機能付）／シャワー／洗髪洗面化粧台／ガスコンロ／バス・トイレ（セパレート）／エアコン／バルコニー

物件名	神谷リ・ハイム 601号室	間取り	1LDK / LDK 12.6 洋室5.3 その他9.8 (帖)
アクセス	J R 京浜東北線 東十条駅 徒歩10分 東京メトロ南北線 王子神谷駅 徒歩8分	専有面積 / 向き	44.91㎡ / 南東
所在地	東京都北区神谷1丁目22-10	築年月 / 構造	1992年5月下旬 / 鉄骨・6階-6階建
ランドマーク	-	入居 / 契約期間	2025年1月上旬 / 2年
		駐車場	なし

入居諸条件備考

シャーメゾンライフSUPPORT24（月額880円税込）にご加入いただきます。ご入居にかかる諸費用として、退室時ハウスクリーニング費用58,850円（税込）鍵交換費用27,500円（税込）が必要です。／火災保険へのご加入が条件となります。＊ご入居中は、借家人賠償責任保険・個人賠償責任保険が付帯された火災保険へのご加入が必要となります。積水ハウス不動産グループでは、万一の事故の際、グループが連携して迅速に対応できる「シャーメゾンライフGUARD」(\*)へのご加入を推奨しております。＊保険契約の取扱代理店は、積水ハウス不動産東京(株)および積水ハウス不動産パートナーズ(株)となります。／積水ハウス不動産パートナーズの保証人不要プラン『らくらくパートナー』にご加入が必要です。【新規契約時】事務手数料：33,000円（税込）、【毎月】保証料：月額賃料等の2％／諸費用及び、契約に要する費用は別途打合せ／更新料：新賃料の1ヶ月分

※消費税は10%として計算しています。※掲載されている図面・写真等は、作成方法や撮影方法・時期などにより実際とは異なる場合があります。＊家具や車などは、配置のイメージであり、賃貸物件に付属していません（家具家電付き等の表示があるものを除く）。

**ポイントがたまる**  
住んでいるだけでポイントが貯まり、住替え時に家賃が最大3ヶ月分無料に!

**らくらくパートナー**  
気分も手間もお財布も、らくらく。保証人不要のらくらくパートナー

有限会社喜屋  
TEL:03-5963-5520  
FAX: 03-5963-5518

東京都北区赤羽西1丁目37-1  
免許番号：東京都免許(5)78820号  
所属団体：(公財)日本賃貸住宅管理協会 / (公社)東京都宅地建物取引業協会 / (公社)首都圏不動産公正取引協議会

取引形態  
仲介