

# Sha Maison

積水ハウス品質のお部屋を シャーメゾン ショップ Shop

東京メトロ南北線

王子神谷駅 徒歩10分

モバイルで見る



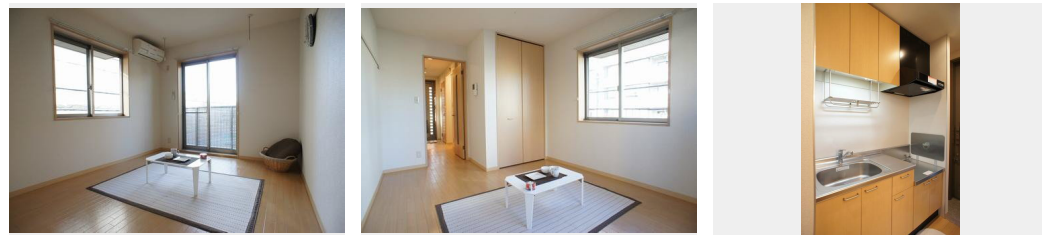
1K  
マンション

家賃 72,000 円

共益費等 5,000 円

敷金 0 ヶ月

礼金 1 ヶ月



積水ハウスの賃貸住宅 シャーメゾン

Sha Maison

この物件の  
オススメ  
ポイント

積水ハウス施工の賃貸住宅『シャーメゾン』 ★故障・トラブル時に安心の24時間電話受付 ★敷地内駐輪場 ★【買物環境】 サミットストア 王子店 徒歩4分(310m) ・ファミリーマート・・・

## この物件についている こだわり設備



TVモニター付き  
インターホン



給湯設備



洗髪洗面台



エアコン

ゴミ集積場(敷地内) / 駐輪場(屋根無し) / CATV(都市型) / LGBTQフレンドリー / 高齢者対応可 / モニタ付ドアホン / 給湯器 / シャワー / 洗濯機置場(室内) / 洗髪洗面化粧台 / バス・トイレ(セパレート) / エアコン / バルコニー

物件名 サンライズ・スリー 201号室

アクセス 東京メトロ南北線 王子神谷駅 徒歩10分  
J R京浜東北線 王子駅 徒歩19分

所在地 東京都北区豊島7丁目8-19

ランドマーク -

間取り 1K / 洋室6.9 K3.2 (帖)

専有面積 / 向き 24.18㎡ / 東

築年月 / 構造 2005年3月下旬 / 重量鉄骨・2階-3階建

入居 / 契約期間 2024年12月上旬 / 2年

駐車場 なし

入居諸条件備考

シャーメゾンライフSUPPORT24(月額880円税込)にご加入いただきます。ご入居にかかる諸費用として、退去クリーニング費用(初回契約時) 44,000円(税込) 鍵交換費用22,000円(税込) が必要です。/火災保険への加入が条件となります。\*ご入居中は、借家人賠償責任保険・個人賠償責任保険が付帯された火災保険への加入が必要となります。積水ハウス不動産グループでは、万一の事故の際、グループが連携して迅速に対応できる「シャーメゾンライフGUARD」(\*)への加入を推奨しております。\*保険契約の取扱代理店は、積水ハウス不動産東京(株)および積水ハウス不動産パートナーズ(株)となります。/積水ハウス不動産パートナーズの保証人不要プラン『らくらくパートナー』に加入が必要です。[新規契約時]事務手数料:33,000円(税込)、[毎月]保証料:月額賃料等の2%/諸費用及び、契約に要する費用は別途打合せ/更新料:新賃料の1ヶ月分

※消費税は10%として計算しています。※掲載されている図面・写真等は、作成方法や撮影方法・時期などにより実際とは異なる場合があります。※家具や車などは、配置のイメージであり、賃貸物件に付属していません(家具家電付き等の表示があるものを除く)。

ポイントがたまる  
住んでいるだけでポイントが貯まり、  
住替え時に家賃が最大3ヶ月分無料に!

らくらくパートナー  
気分も手間もお財布も、らくらく。  
保証人不要のらくらくパートナー

株式会社イチイ 巣鴨店

TEL:03-6912-0404  
FAX: 03-6912-0464

東京都豊島区巣鴨1丁目19-15

免許番号: 東京都免許(12)第39368号

所属団体: (公社)全日本不動産協会 / (公社)首都圏不動産公正取引協議

会

取引形態  
仲介