

# Sha Maison

積水ハウス品質のお部屋を シャーメゾン ショップ Shop

J R 埼京線

赤羽駅 徒歩14分

モバイルで見る



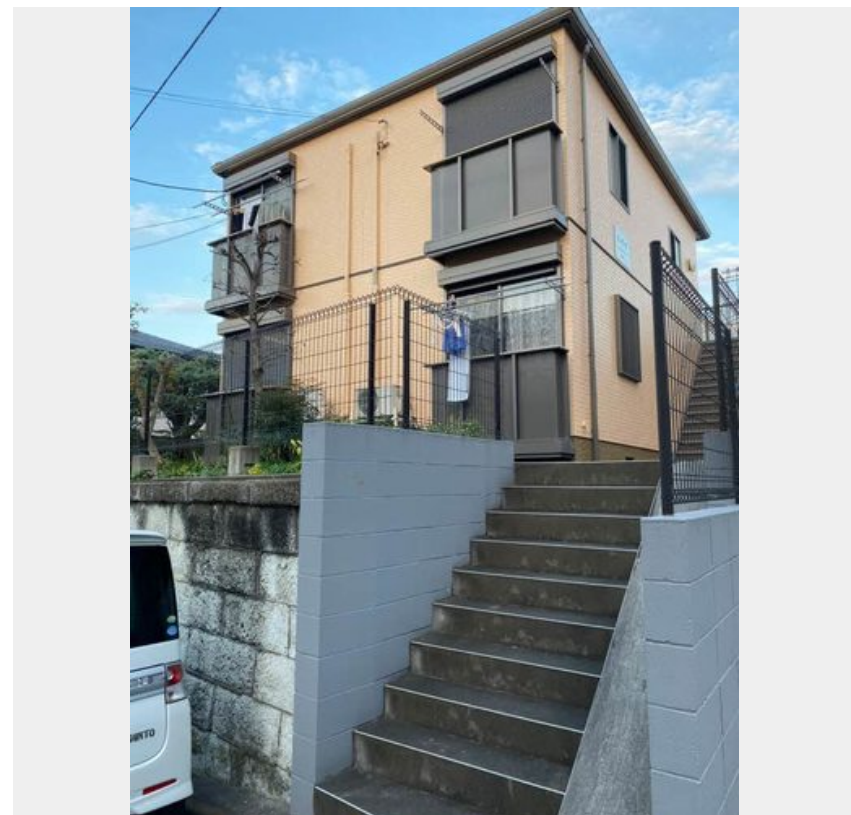
1K  
アパート

家賃 68,000 円

共益費等 4,000 円

敷金 0 ヶ月

礼金 1 ヶ月



この物件の  
オススメ  
ポイント

こちらのお部屋は洋室にエアコンが設置されております！！新規で購入頂く必要がございません♪お風呂とトイレが分かっている『バス・トイレ別』物件です♪

## この物件についている こだわり設備



TVモニター付き  
インターホン



給湯設備



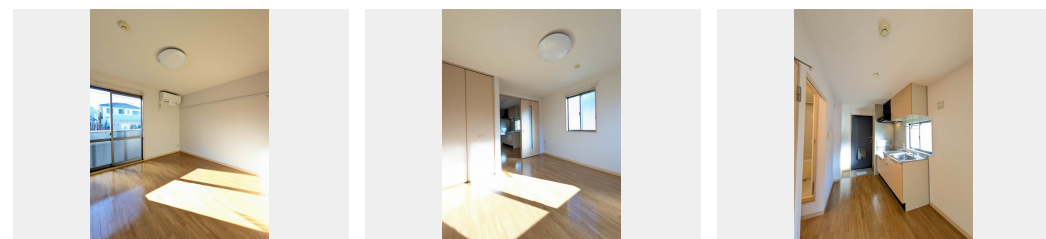
洗髪洗面台



温水洗浄便座



エアコン



積水ハウスの賃貸住宅 シャーメゾン

# Sha Maison

CATV (都市型) / LGBTQフレンドリー / 高齢者対応可 / 角部屋 / モニタ付ドアホン / 給湯箇所 (浴室・台所・洗面所) / 給湯器 (ガス) / シャワー / 洗濯機置場 (室内) / 洗髪洗面化粧台 / トイレ (洗浄機能付便座) / バス・トイレ (セパレート) / 下駄箱 / エアコン

物件名 ミモザ 201号室  
アクセス J R 埼京線 赤羽駅 徒歩14分  
都営三田線 本蓮沼駅 徒歩14分  
所在地 東京都北区赤羽西4丁目44-7  
ランドマーク -

間取り 1K / 洋室6.6 K3.6 (帖)  
専有面積 / 向き 24.3㎡ / 西  
築年月 / 構造 2004年3月下旬 / 軽量鉄骨・2階-2階建  
入居 / 契約期間 2024年11月下旬 / 2年  
駐車場 なし

入居諸条件備考

シャーメゾンライフSUPPORT24 (月額880円税込) にご加入いただきます。ご入居にかかる諸費用として、退去クリーニング費用 (初回契約時) 44,000円 (税込) 鍵交換費用17,600円 (税込) が必要です。/火災保険へのご加入が条件となります。\*ご入居中は、借家人賠償責任保険・個人賠償責任保険が付帯された火災保険へのご加入が必要となります。積水ハウス不動産グループでは、万一の事故の際、グループが連携して迅速に対応できる「シャーメゾンライフGUARD」(\*) へのご加入を推奨しております。\*保険契約の取扱代理店は、積水ハウス不動産東京 (株) および積水ハウス不動産パートナーズ (株) となります。/積水ハウス不動産パートナーズの保証人不要プラン『らくらくパートナー』 に加入が必要です。【新規契約時】事務手数料: 33,000円 (税込)、【毎月】保証料: 月額賃料等の2% / 諸費用及び、契約に要する費用は別途打合せ / 更新料: 新賃料の1ヶ月分

※消費税は10%として計算しています。※掲載されている図面・写真等は、作成方法や撮影方法・時期などにより実際とは異なる場合があります。※家具や車などは、配置のイメージであり、賃貸物件に付属していません (家具家電付き等の表示があるものを除く)。

ポイントがたまる  
住んでいるだけでポイントが貯まり、  
住替え時に家賃が最大3ヶ月分無料に!

らくらくパートナー  
気分も手間もお財布も、らくらく。  
保証人不要のらくらくパートナー

有限会社喜屋  
TEL:03-5963-5520  
FAX: 03-5963-5518

東京都北区赤羽西1丁目37-1  
免許番号: 東京都免許(5)78820号  
所属団体: (公財) 日本賃貸住宅管理協会 / (公社) 東京都宅地建物取引業協会 / (公社) 首都圏不動産公正取引協議会

取引形態  
仲介