

# Sha Maison

積水ハウス品質のお部屋を シャーメゾン ショップ Shop

東京メトロ副都心線

池袋駅 徒歩7分

モバイルで見る



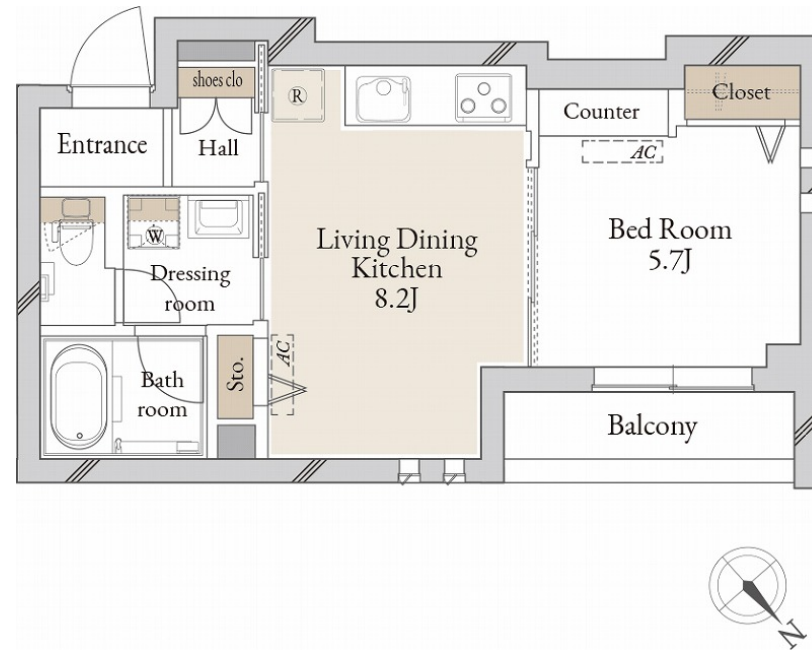
1LDK  
マンション

家賃 **148,000 円**

共益費等 9,000 円

敷金 0 ヶ月

礼金 1 ヶ月



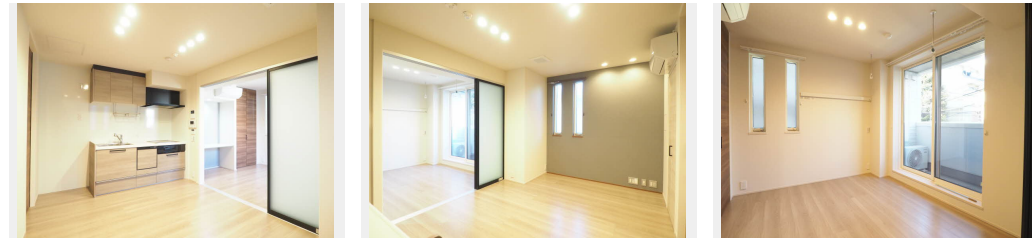
この物件の  
オススメ  
ポイント

■積水ハウスの賃貸住宅シャーメゾン！重量鉄骨造マンションタイプ ■JR線「池袋駅」徒歩12分、東京メトロ有楽町線「池袋駅」「要町駅」徒歩7分の立地です！ ■無料Wi-Fi導入物件・・・

## この物件についている こだわり設備

- 屋内共用廊下タイプ
- シャーメゾンガーデンズ
- 高遮音床システム
- 宅配BOX
- インターネット無料(WiFi付)
- TVモニター付きインターホン
- オートロック
- 防犯カメラ
- 防犯ガラス
- 警備システム
- エレベーター
- コンロ

高遮音床システム「SHAIDD55」/ホテルライク/エレベーター/宅配BOX/ゴミ集積場(敷地内)/オートロック/防犯カメラ/4K・8K対応/シャーメゾンガーデンズ/LGBTQフレンドリー/フローリング/雨戸(シャッタータイプ)/モニター付ドアホン/インターネット無料(Wi-Fi対応)/防犯ガラス(合せガラス)/玄関鍵(①キー②ロック)/ホームセキュリティ(セコム)/給湯箇所(浴室・台所・洗面所)/エコジョーズ/給湯器(追焚機能付)/浴室乾燥機(暖房乾燥)/シャワー/ユニットバス1318/洗濯機置場(室内)/洗髪洗面化粧台/室内物干し



積水ハウスの賃貸住宅 シャーメゾン  
Sha Maison

物件名 Plume Residence 池袋 205号室

間取り 1LDK/洋室5.7 LDK8.2(帖)

アクセス 東京メトロ副都心線 池袋駅 徒歩7分  
東京メトロ有楽町線 要町駅 徒歩7分

専有面積 / 向き 34.7㎡ / 北東

所在地 東京都豊島区池袋3丁目22-7

築年月 / 構造 2021年11月下旬 / 重量鉄骨・2階-3階建

ランドマーク -

入居 / 契約期間 2024年12月下旬 / 2年

駐車場 なし

入居諸条件備考

シャーメゾンライフSUPPORT24(月額880円税込)にご加入いただきます。ご入居にかかる諸費用として、退去クリーニング費用(初回契約時) 48,950円(税込)鍵交換費用28,600円(税込)が必要です。/火災保険へのご加入が条件となります。\*ご入居中は、借家人賠償責任保険・個人賠償責任保険が付帯された火災保険へのご加入が必要となります。積水ハウス不動産グループでは、万一の事故の際、グループが連携して迅速に対応できる「シャーメゾンライフGUARD」(\*)へのご加入を推奨しております。\*保険契約の取扱代理店は、積水ハウス不動産東京(株)および積水ハウス不動産パートナーズ(株)となります。/積水ハウス不動産パートナーズの保証人不要プラン『らくらくパートナー』に加入が必要です。[新規契約時]事務手数料:33,000円(税込)、[毎月]保証料:月額賃料等の2%/諸費用及び、契約に要する費用は別途打合せ/更新料:新賃料の1ヶ月分

※消費税は10%として計算しています。※掲載されている図面・写真等は、作成方法や撮影方法・時期などにより実際とは異なる場合があります。※家具や車などは、配置のイメージであり、賃貸物件に付属していません(家具家電付き等の表示があるものを除く)。

ポイントがたまる  
住んでいるだけでポイントが貯まり、  
住替え時に家賃が最大3ヶ月分無料に!

らくらくパートナー  
気分も手間もお財布も、らくらく。  
保証人不要のらくらくパートナー

株式会社イチイ 池袋店  
TEL:03-3987-6222  
FAX: 03-3987-6223

東京都豊島区南池袋2丁目29-12メトロシティ南池袋1F  
免許番号: 東京都免許(12)第39368号  
所属団体: (公財)日本賃貸住宅管理協会 / (公社)全日本不動産協会  
/ (公社)首都圏不動産公正取引協議会

取引形態  
仲介