

# Sha Maison

積水ハウス品質のお部屋を シャーメゾン ショップ Shop

西武池袋線

椎名町駅 徒歩4分

モバイルで見る



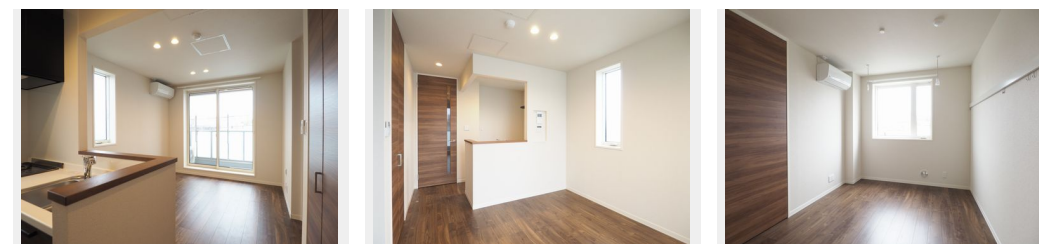
**1LDK**  
マンション

家賃 **149,000 円**

共益費等 9,000 円

敷金 0 ヶ月

礼金 1 ヶ月



積水ハウスの賃貸住宅 シャーメゾン

Sha Maison

この物件の  
オススメ  
ポイント

■インターネット無料物件！（ギガプライズのインターネットシステム利用）■重厚感溢れる外観。■西武池袋線「椎名町」駅 徒歩4分（300m）、JR山手線「目白」駅徒歩15分（1180m）、・・・

## この物件についている こだわり設備

- 屋内共用廊下タイプ
- 高遮音床システム
- 宅配BOX
- インターネット無料(WiFi付)
- TVモニター付きインターホン
- オートロック
- 防犯カメラ
- エレベーター
- 対面キッチン
- コンロ
- 3口コンロ
- 給湯設備

高遮音床システム「SHAIDD55」/ホテルライク/エレベーター/宅配BOX/ゴミ集積場（敷地内）/高齢者対応可/駐輪場（屋根無し）/オートロック/防犯カメラ/BS/LGBTQフレンドリー/フローリング/雨戸（シャッタータイプ）/モニター付ドアホン/ダウンライト/インターネット無料（WiFi対応）/玄関鍵（①キー②ロック）/給湯箇所（浴室・台所）/給湯器（ガス）/給湯器（追焚機能付）/浴室乾燥機（暖房乾燥）/シャワー/ユニットバス1318/洗濯機置場（室内）/洗髪洗面化粧台/室内物干し/対面キッチン/ガスコンロ/3口コンロ/グリル付きコンロ/ト

物件名 ドルフ目白 301号室  
アクセス 西武池袋線 椎名町駅 徒歩4分  
JR山手線 目白駅 徒歩15分  
所在地 東京都豊島区目白4丁目30-9  
ランドマーク -

間取り 1LDK/LDK9.6 洋室6.2 (帖)  
専有面積 / 向き 42.79㎡ / 南  
築年月 / 構造 2021年3月下旬 / 重量鉄骨・3階-4階建  
入居 / 契約期間 2025年2月上旬 / 2年  
駐車場 なし

入居諸条件備考

シャーメゾンライフSUPPORT24（月額880円税込）にご加入いただきます。ご入居にかかる諸費用として、退去クリーニング費用（初回契約時）58,850円（税込）鍵交換費用12,100円（税込）が必要です。/火災保険へのご加入が条件となります。\*ご入居中は、借家人賠償責任保険・個人賠償責任保険が付帯された火災保険へのご加入が必要となります。積水ハウス不動産グループでは、万一の事故の際、グループが連携して迅速に対応できる「シャーメゾンライフGUARD」(\*)へのご加入を推奨しております。\*保険契約の取扱代理店は、積水ハウス不動産東京（株）および積水ハウス不動産パートナーズ（株）となります。/積水ハウス不動産パートナーズの保証人不要プラン『らくらくパートナー』に加入が必要です。[新規契約時]事務手数料：33,000円（税込）、[毎月]保証料：月額賃料等の2%/諸費用及び、契約に要する費用は別途打合せ/更新料：新賃料の1ヶ月分

※消費税は10%として計算しています。※掲載されている図面・写真等は、作成方法や撮影方法・時期などにより実際とは異なる場合があります。※家具や車などは、配置のイメージであり、賃貸物件に付属していません（家具家電付き等の表示があるものを除く）。

**ポイントがたまる**  
住んでいるだけでポイントが貯まり、住替え時に家賃が最大3ヶ月分無料に!

**らくらくパートナー**  
気分も手間もお財布も、らくらく。保証人不要のらくらくパートナー

株式会社イチイ 池袋店  
TEL:03-3987-6222  
FAX: 03-3987-6223

東京都豊島区南池袋2丁目29-12メトロシティ南池袋1F  
免許番号：東京都免許(12)第39368号  
所属団体：（公財）日本賃貸住宅管理協会 / （公社）全日本不動産協会 / （公社）首都圏不動産公正取引協議会

取引形態  
仲介