

# Sha Maison

積水ハウス品質のお部屋を シャーメゾン ショップ Shop

J R 山手線

高田馬場駅 徒歩17分

モバイルで見る



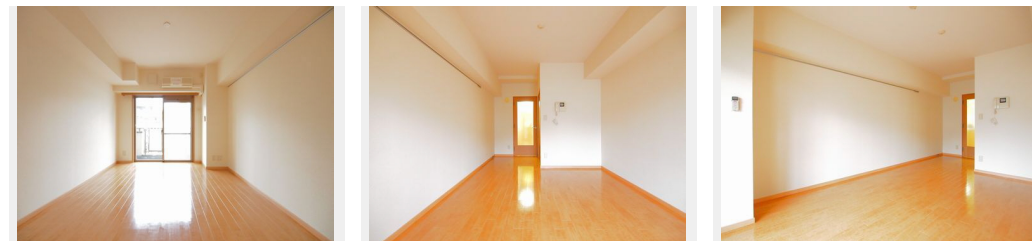
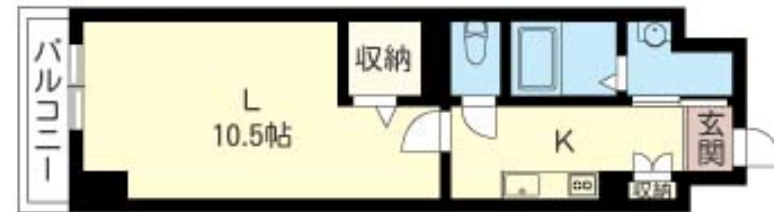
1K  
マンション

家賃 **91,000 円**

共益費等 **5,000 円**

敷金 **0 ヶ月**

礼金 **1 ヶ月**



この物件の  
オススメ  
ポイント

- 高田馬場エリアの30㎡以上のゆとりある広さの単身物件
- 東京メトロ副都心線「雑司ヶ谷駅」徒歩10分（780m）、都電荒川線「面影橋駅」徒歩5分（364m）
- 積水ハウス施工の賃貸・・・

## この物件についている こだわり設備

- 宅配BOX
- インターネット 無料(WiFi付)
- オートロック
- エレベーター
- 給湯設備
- 追い焚き給湯
- 温水洗浄便座
- エアコン

駐車場有り/エレベーター/宅配BOX/ゴミ集積場(敷地内)/高齢者対応可/駐輪場/オートロック/CATV(都市型)/LGBTQフレンドリー/インターホン/インターネット無料(Wi-Fi対応)/給湯器/給湯器(追焚機能付)/シャワー/洗濯機置場(室内)/洗面化粧台/トイレ(洗浄機能付便座)/エアコン/バルコニー

物件名 FUZZ・NEST春日103号室

間取り 1K/洋室10.5 K3.9(帖)

アクセス J R 山手線 高田馬場駅 徒歩17分  
都電荒川線 面影橋駅 徒歩5分

専有面積 / 向き 34.1㎡/南

所在地 東京都豊島区高田1丁目22-4

築年月 / 構造 2000年7月中旬/鉄筋コンクリート・1階-6階建

入居 / 契約期間 即時/2年

ランドマーク -

駐車場 なし

入居諸条件備考

シャーメゾンライフSUPPORT24(月額1,320円税込)にご加入いただきます。ご入居にかかる諸費用として、退去クリーニング費用(初回契約時)48,950円(税込)が必要です。/火災保険へのご加入が条件となります。\*ご入居中は、借家人賠償責任保険・個人賠償責任保険が付帯された火災保険へのご加入が必要となります。積水ハウス不動産グループでは、万一の事故の際、グループが連携して迅速に対応できる「シャーメゾンライフGUARD」(\*)へのご加入を推奨しております。\*保険契約の取扱代理店は、積水ハウス不動産東京(株)および積水ハウス不動産パートナーズ(株)となります。/積水ハウス不動産パートナーズの保証人不要プラン『らくらくパートナー』に加入が必要です。【新規契約時】事務手数料:33,000円(税込)、[毎月]保証料:月額賃料等の2%/諸費用及びその他契約費用は別途打合せ/更新料:新賃料の1ヶ月分

No.150392000103

※消費税は10%として計算しています。※掲載されている図面・写真等は、作成方法や撮影方法・時期などにより実際とは異なる場合があります。※家具や車などは、配置のイメージであり、賃貸物件に付属していません(家具家電付き等の表示があるものを除く)。

**ポイントがたまる**  
住んでいるだけでポイントが貯まり、  
住替え時に家賃が最大3ヶ月分無料に!

**らくらくパートナー**  
気分も手間もお財布も、らくらく。  
保証人不要のらくらくパートナー

株式会社ユートク・ライフ 高田馬場店

TEL:03-3205-6101  
FAX: 03-3205-6690

東京都新宿区高田馬場2丁目14-10日拓ビル1階  
免許番号: 東京都免許(8)第60730号  
所属団体: (公社)全日本不動産協会 / (公社)首都圏不動産公正取引協議

取引形態  
仲介